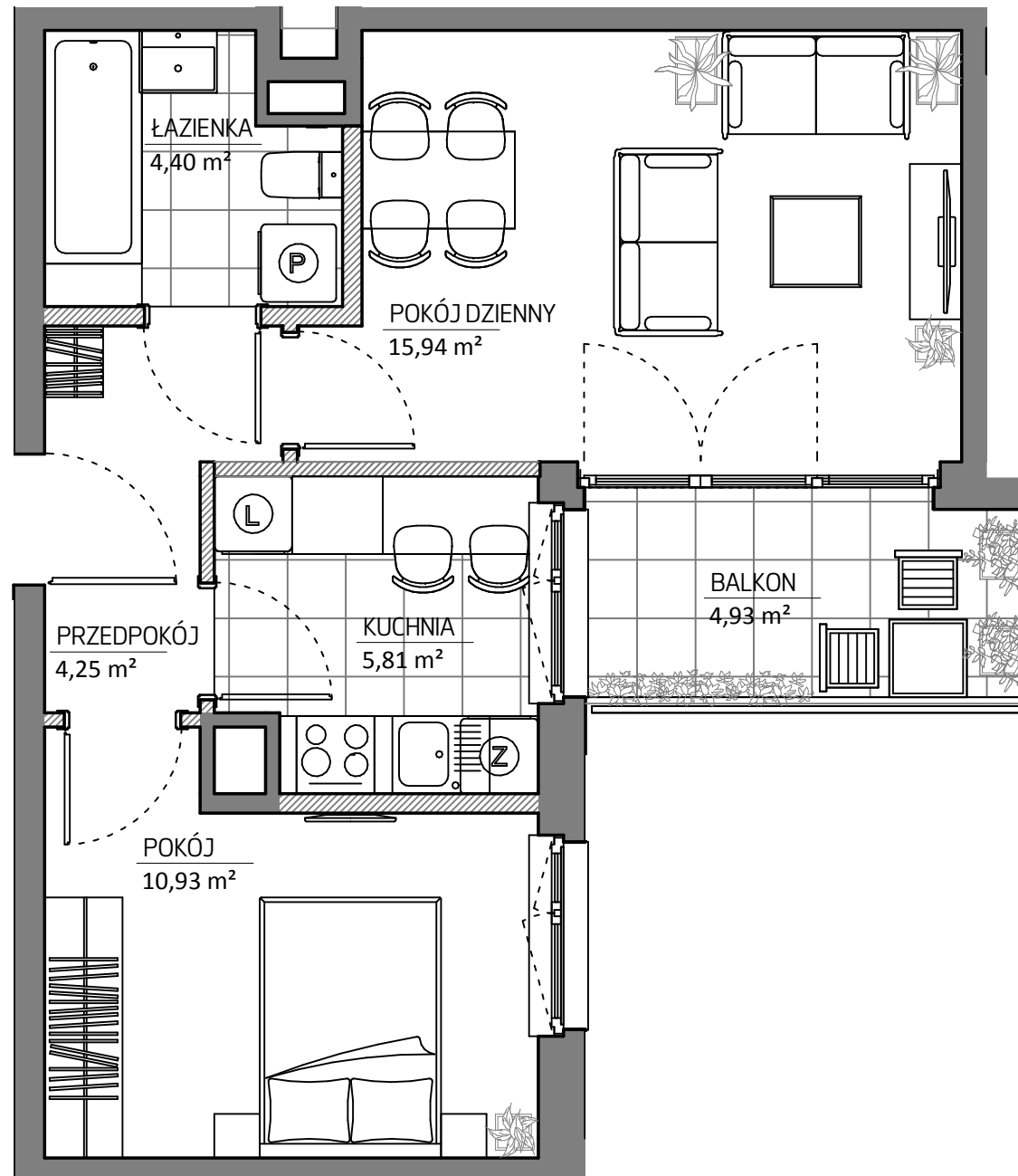


# MIESZKANIE NR 16 • 2 POKOJE • 42,95 m<sup>2</sup>



# spravia

Spravia Sp. z o.o.  
www.spravia.pl



## FREDRY6

**Etap II**


Kraków, ul. Fredry 6  
Łagiewniki - Borek Fałęcki

**DANE LOKALU :**

LOKAL NR	LICZBA POKOI	POW. UŻYTKOWA
16	2	42,95 m <sup>2</sup>
BUDYNEK NR	KLATKA NR	PIĘTRO
6P	1	2

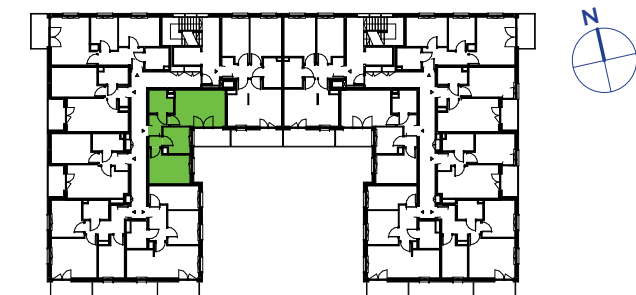
**ZESTAWIENIE POWIERZCHNI**

PRZEDPOKÓJ	4,25 m <sup>2</sup>
ŁAZIENKA	4,40 m <sup>2</sup>
POKÓJ DZIENNY	15,94 m <sup>2</sup>
KUCHNIA	5,81 m <sup>2</sup>
POKÓJ	10,93 m <sup>2</sup>

 powierzchnia pod elementami nadającymi się do demontażu, np. pod ścianami działowymi 1,62 m<sup>2</sup>

BALKON 4,93 m<sup>2</sup>

**POŁOŻENIE MIESZKANIA W BUDYNKU**



**WARTOŚĆ  
BRUTTO (PLN) :**

PROJEKTANT  
**B2STUDIO**

Uwaga:

1. Aranżacja lokalu mieszkalnego przedstawiona na rzucie jest przykładowa. Niniejsza karta katalogowa opracowana została na podstawie projektu wykonawczego. W toku dalszego projektowania lub zmian lokatorskich mogą nastąpić zmiany w stosunku do informacji zawartych na karcie katalogowej, w szczególności w układzie pomieszczeń, usytuowaniu elementów nadających się do demontażu, takich jak np. ścianki działowe.
2. Powierzchnia użytkowa lokalu określona jest na podstawie rozporządzenia Ministra Transportu, Budownictwa i Gospodarki Morskiej z dnia 25.04.2012r. w sprawie szczegółowego zakresu i formy projektu budowlanego oraz uwzględnieniu treści Polskiej Normy PN-ISO 9836:1997. Do powierzchni użytkowej lokalu wlicza się powierzchnie zajęte przez elementy nadające się do demontażu takie jak np. ścianki działowe.
3. Powierzchnie są obliczane w świetle pionowych przegród nie nadających się do demontażu w stanie wykończonym, przy uwzględnieniu tynków, na poziomie podłogi (bez uwzględnienia listew przypodłogowych, progów itp.)
4. Informacje na karcie nie stanowią oferty handlowej w rozumieniu art. 66 kodeksu cywilnego.

