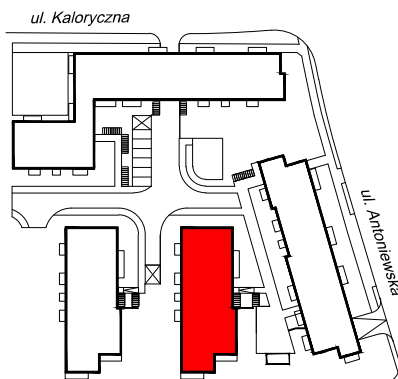
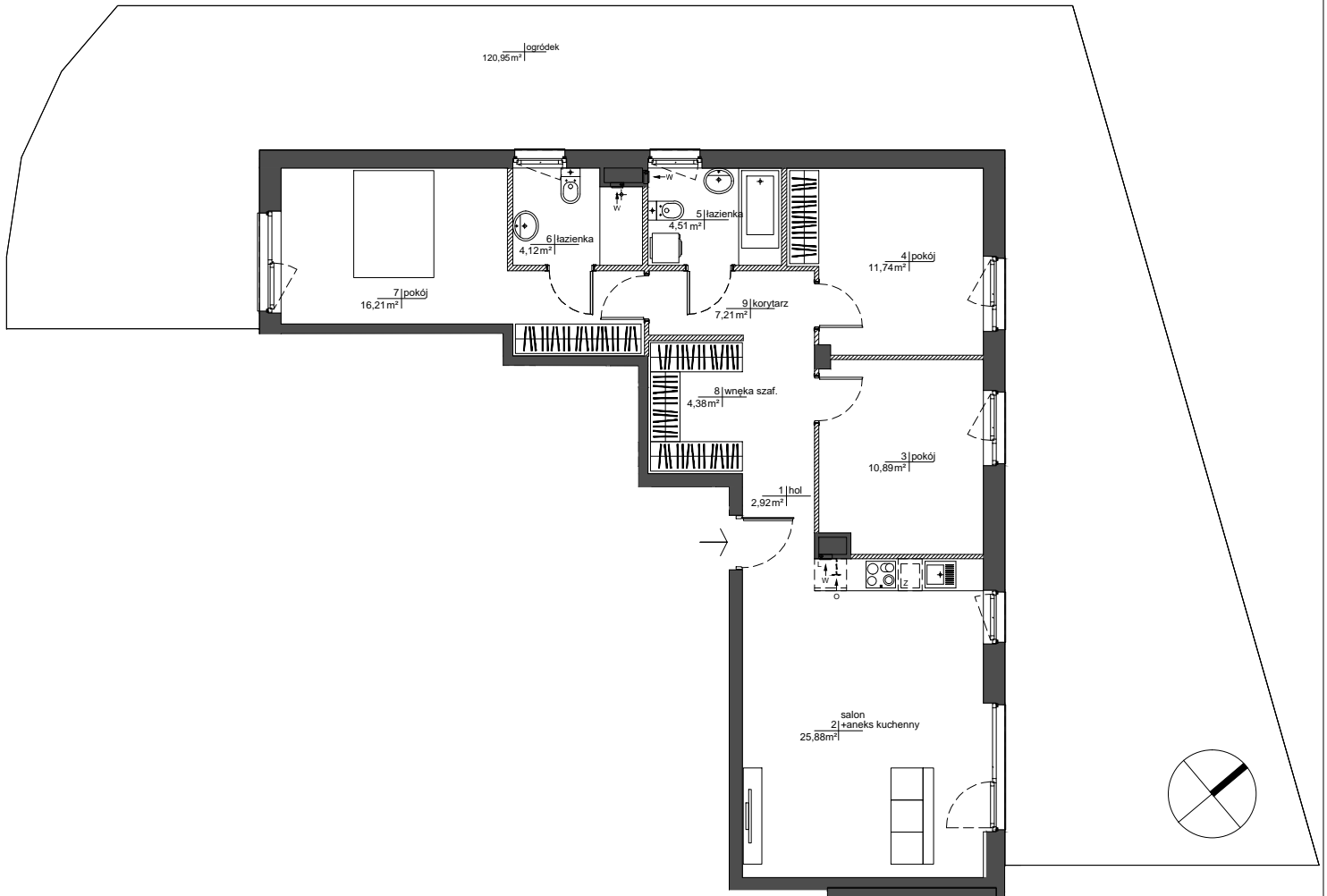
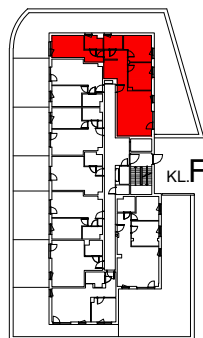




ETAP 2A  
WARSZAWA - MOKOTÓW, ul. Antoniewska



SCHEMAT LOKALIZACJI BUDYNKU



SCHEMAT LOKALIZACJI MIESZKANIA W BUDYNKU

OBA SCHEMATY MAJĄ CHARAKTER JEDYNNIE POGLĄDOWY, W PRZYPADKU EWENTUALNYCH ROZBIEŻNOŚCI POMIĘDZY SCHEMATAMI A PROJEKTEM BUDOWLANYM WIĄŻĄCY JEST PROJEKT BUDOWLANY

**ROBYG**


atelier

INWESTYCJA 2016 Sp. z o.o.  
02-972 Warszawa Al. Rzeczypospolitej 1  
tel.: (22) 419 11 00, fax: (22) 419 11 03

AMP ATELIER Sp. z o.o.  
02-758 Warszawa Al. Gen. Wł. Sikorskiego 11 lok. 116  
tel./fax : (22) 446 78 64

|              |   |  |                     |   |                      |
|--------------|---|--|---------------------|---|----------------------|
| FAZA:        | 3.A   | DATA:                                    | 24-04-2024          | NR MIESZKANIA:<br>INWESTYCJA/ETAP/KLATKA/PIĘTRO/NR LOKALU | RM/2A/F/0/8          |
| IŁOŚĆ POKÓJ: | 4   | POW. UŻYTKOWA MIESZKANIA WG PN-ISO 9836: | 87,86m <sup>2</sup> | POW. MIESZKANIA POD ŚCIANKAMI:                            | 2,16m <sup>2</sup>   |
|              |   | ŁĄCZNA POWIERZCHNIA MIESZKANIA:          | 90,02m <sup>2</sup> |   |                      |
| PIĘTRO:      | 0   | POW. BALKONU:                            | -                   | POW. LOGGI:   | -                    |
| KLATKA:      | F   | POW. TARASU:                             | -                   | POW. OGRÓDKA:   | 120,95m <sup>2</sup> |
| LEGENDA:     | ŚCIANKI<br>WYCIĄG WENTYLACYJNY<br>DRZWI CZY REWIZYJNE NAD PODŁOGĄ<br>MIEJSCE PODŁĄCZENIA OKAPU KUCHENNEGO |  |                     |   |                      |

**UWAGA:**

- POWIERZCHNIE LICZONE WG NORMY PN-ISO 9836
- ZE WZGLĘDU NA TRWAJĄCE PRACE PROJEKTOWE, POWIERZCHNIE MOGĄ ULEC ZMIANIE
- WYPOSAŻENIE TYLKO W CELACH PREZENTACJI, NIE STANOWI ZOBOWIĄZANIA UMOWNEGO
- NINIEJSZY PROJEKT NIE STANOWI OFERTY W ROZUMIENIU PRZEPISÓW KODEKSU CYWILNEGO
- WYJŚCIE NA TARAS /LOGGIE/ - MOŻLIWA RÓŻNICA POZIOMÓW
- PIONY KANALIZACYJNE I PIONY WENTYLACYJNE STANOWIĄ CZĘŚĆ WSPÓLNĄ INSTALACJI BUDYNKU
- W PRZYPADKU WYSTĘPOWANIA OTWORU REWIZYJNEGO NA PIONIE, MUSI BYĆ ZAPEWNIONY DOSTĘP DO NIEGO, ZGODNIE Z DOKUMENTACJĄ TECHNICZNĄ