

PORT PRASKI II

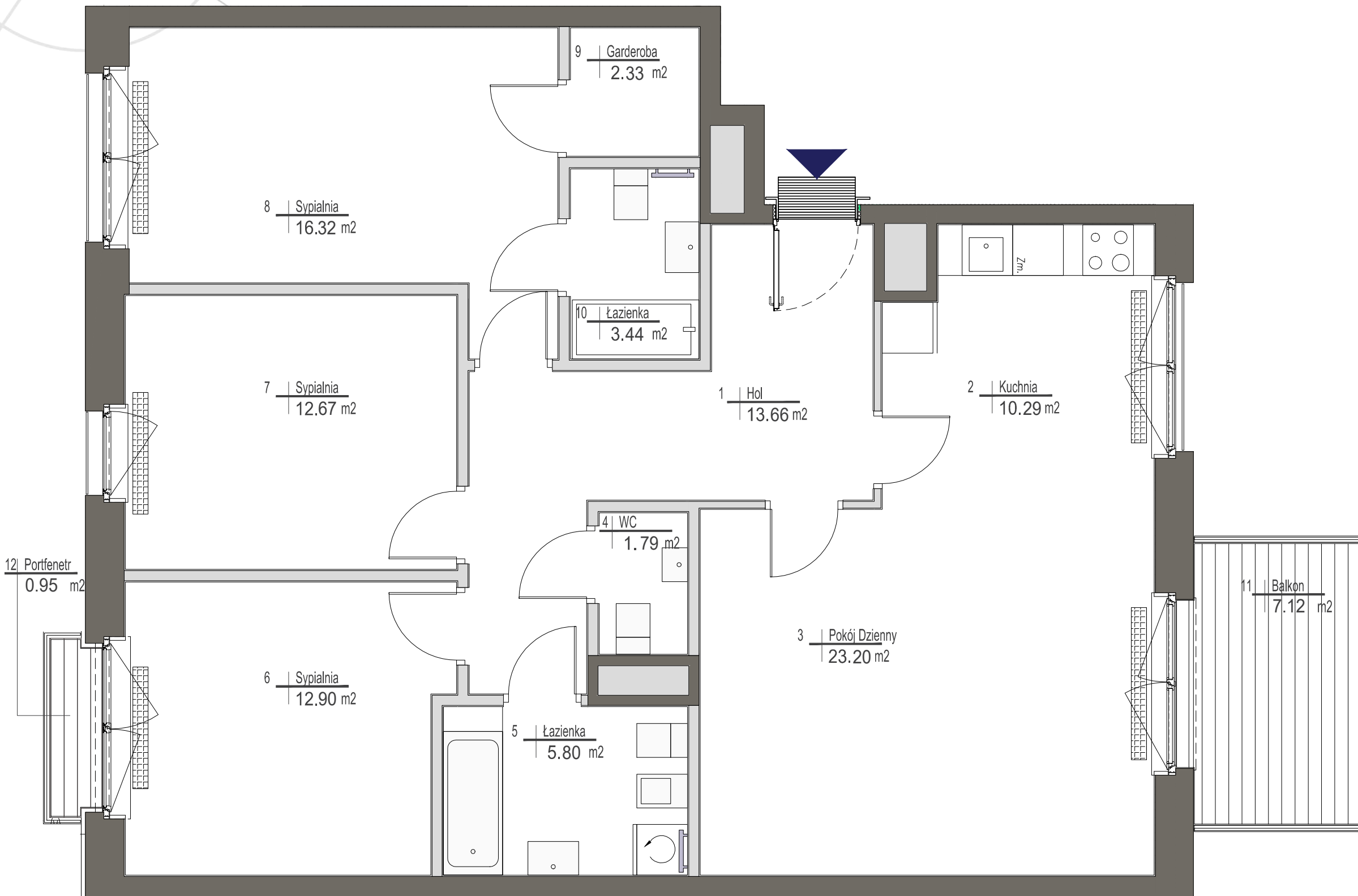
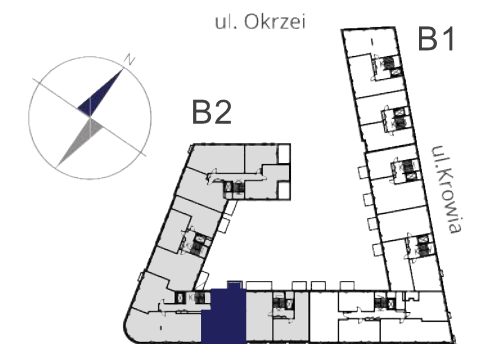
Spółka z ograniczoną odpowiedzialnością.

ul. Krowia 6, 03-711 Warszawa

T: +48 22 288 50 85 www.portpraski.pl

**BUDYNEK MIESZKALNY
WIELORODZINNY Z USŁUGAMI**

ul. Krowia,
Warszawa, Praga Północ



MIESZKANIE NR 19

KLATKA	II
PIĘTRO	3
LICZBA POKOI	4

1. HOL	13,66 m ²
2. KUCHNIA	10,29 m ²
3. POKÓJ DZIENNY	23,20 m ²
4. WC	1,79 m ²
5. ŁAZIENKA	5,80 m ²
6. SYPIALNIA	12,90 m ²
7. SYPIALNIA	12,67 m ²
8. SYPIALNIA	16,32 m ²
9. GARDEROBA	2,33 m ²
10. ŁAZIENKA	3,44 m ²

POWIERZCHNIA MIESZKANIA: 102,40 m²

11. BALKON	7,12 m ²
12. PORTFENETR	0,95 m ²

UWAGI

Wszystkie powierzchnie podano na podstawie projektu wykonawczego w oparciu o par. 11 ust. 2 lit. b) Rozporządzenia Ministra Transportu Budownictwa i Gospodarki Morskiej z dnia 25 kwietnia 2012 r. w sprawie szczegółowego zakresu i formy projektu budowlanego. Rozmieszczenie wyposażenia nie stanowi zobowiązania umownego i służy do przykładowej prezentacji graficznej.

- ściany działowe
- ściany konstrukcyjne i kominy

ul. Domeyki 5
04-146 Warszawa
www.apa.com.pl