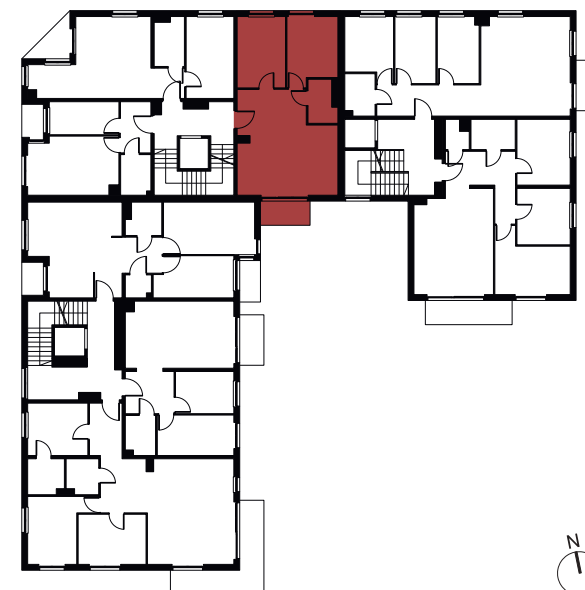
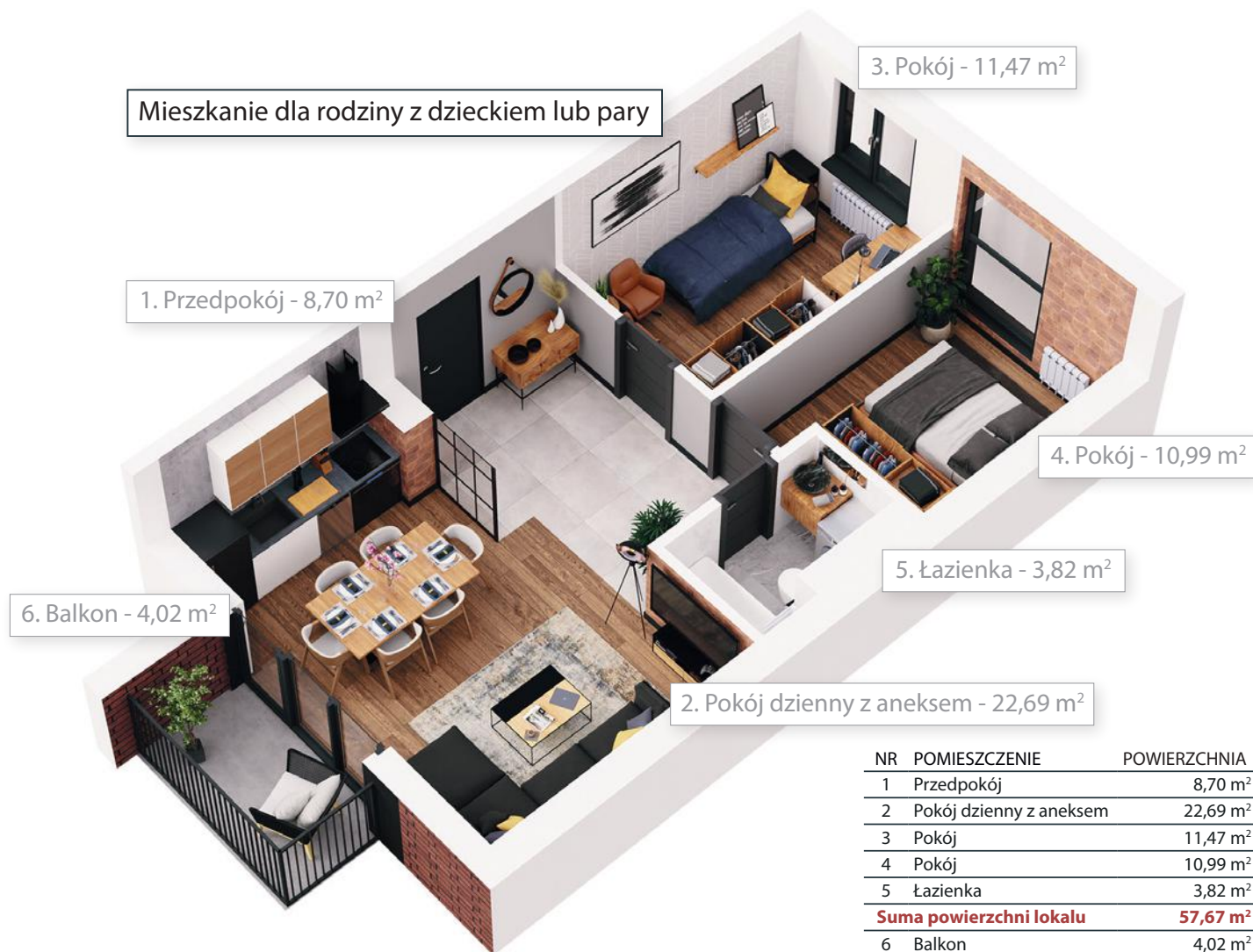
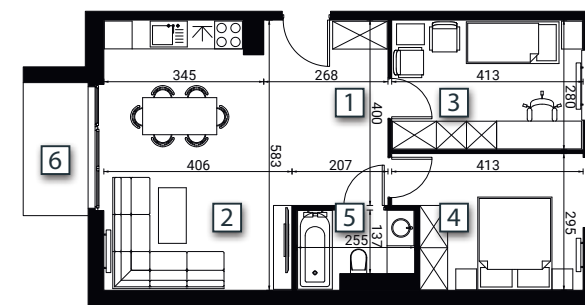




Widok budynku od południa



Rzut I piętra



Rzut lokalu

NR	POMIESZCZENIE	POWIERZCHNIA
1	Przedpokój	8,70 m <sup>2</sup>
2	Pokój dzienny z aneksem	22,69 m <sup>2</sup>
3	Pokój	11,47 m <sup>2</sup>
4	Pokój	10,99 m <sup>2</sup>
5	Łazienka	3,82 m <sup>2</sup>
<b>Suma powierzchni lokalu</b>		<b>57,67 m<sup>2</sup></b>
6	Balkon	4,02 m <sup>2</sup>