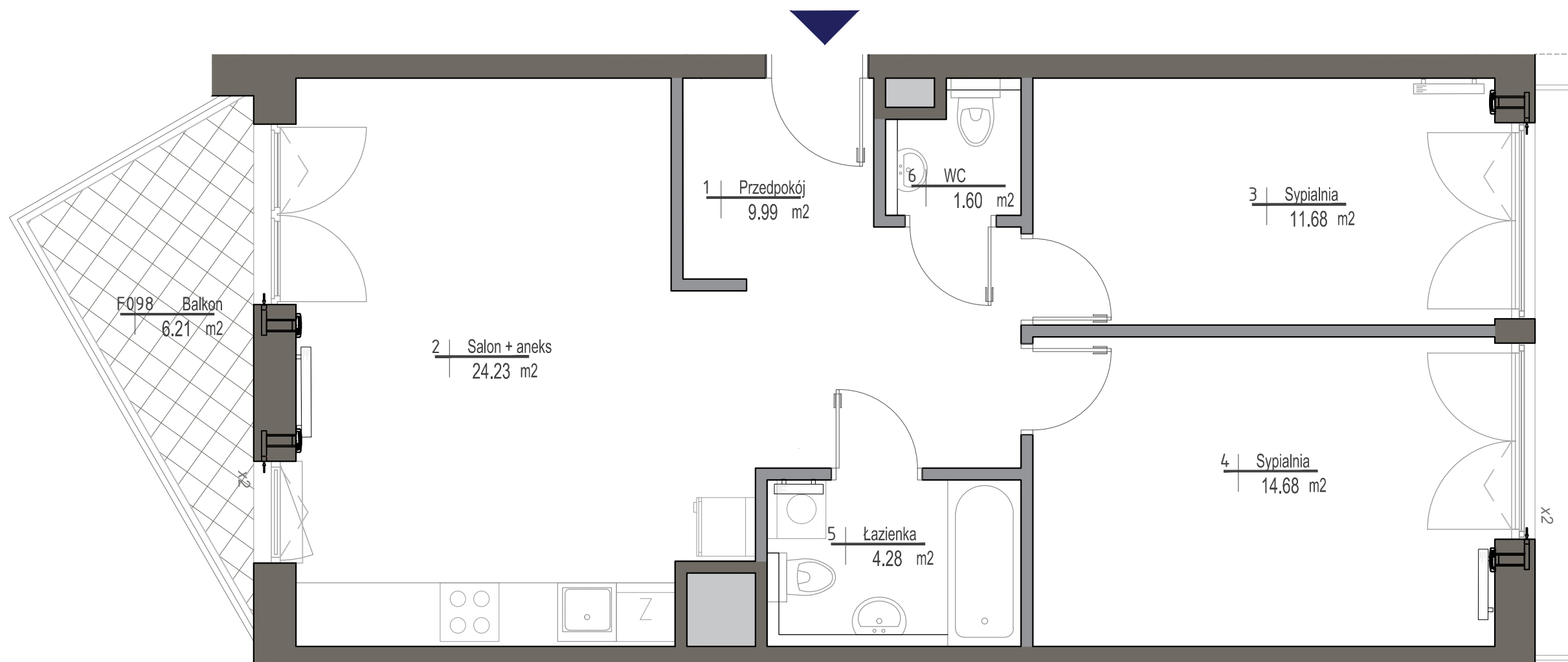


PORT PRASKI II
Spółka z ograniczoną odpowiedzialnością
ul. Krowia 6, 03-711 Warszawa
T: +48 22 288 50 85 www.portpraski.pl

**BUDYNEK MIESZKALNY
WIELORODZINNY Z USŁUGAMI**
ul. Sierakowskiego 3
Warszawa, Praga Północ



MIESZKANIE NR 98
KLATKA F
PIĘTRO 4
LICZBA POKOI 3

1. PRZEDPOKÓJ	9,99m ²
2. SALON + ANEKS KUCH.	24,23m ²
3. SYPIALNIA	11,68m ²
4. SYPIALNIA	14,68m ²
5. ŁAZIENKA	4,28m ²
6. WC	1,60m ²

POWIERZCHNIA MIESZKANIA: 66,46m²
LOGGIA 6,21m²



■ ściany działowe
■ ściany konstrukcyjne i kominy

UWAGI

WSZYSTKIE POWIERZCHNIE PODANO NA PODSTAWIE PROJEKTU WYKONAWCZEGO W OPARCIU O PAR.11 UST. 2 LIT. b) , ROZPORZĄDZENIA MINISTRA TRANSPORTU BUDOWNICTWA I GOSPODARKI MORSKIEJ Z DNIA 25 KWIETNIA 2012r. W SPRAWIE SZCZEGÓŁOWEGO ZAKRESU I FORMY PROJEKTU BUDOWLANEGO.
ROZMIESZCZENIE WYPOSAŻENIA NIE STANOWI ZOBOWIĄZANIA UMOWNEGO I SŁUŻY DO PRZYKŁADOWEJ PREZENTACJI GRAFICZNEJ.

