



data sporządzenia karty 27.10.2023

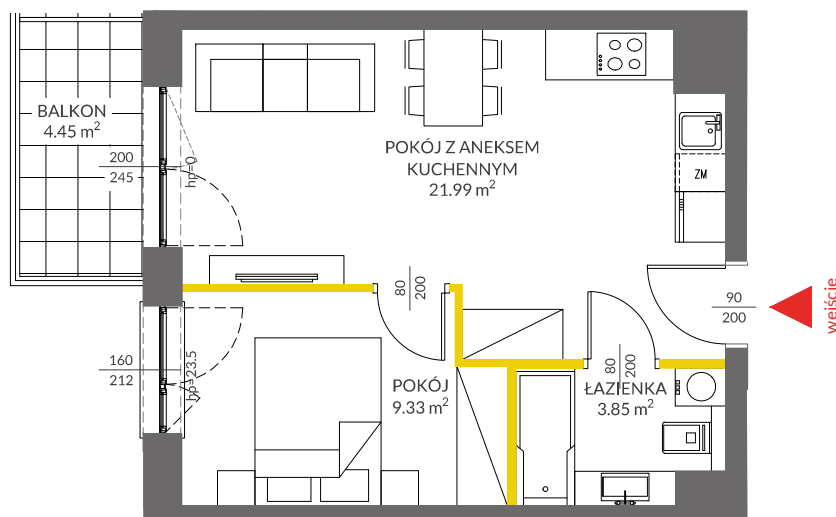
LOKAL NR 168

PIĘTRO	8
POKOJE	2
KLATKA	3
POWIERZCHNIA ROZLICZENIOWA	35.97 m²
POWIERZCHNIA UŻYTKOWA	35.17 m²



POKÓJ Z ANEKSEM KUCHENNYM	21.99 m ²
ŁAZIENKA	3.85 m ²
POKÓJ	9.33 m ²

POWIERZCHNIA POD ŚCIANKAMI DZIAŁOWYMI	0.80 m ²
--	---------------------

BALKON	4.45 m²
---------------	---------------------------



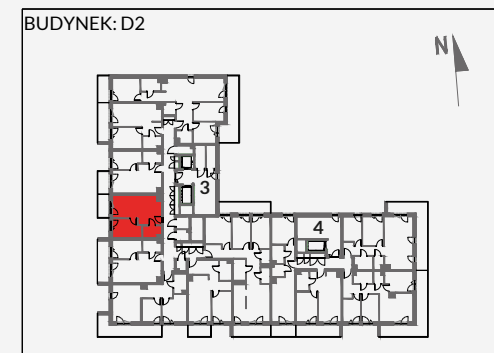
LEGENDA

-  ścianki działowe
-  ścianki i obudowy pionów instalacyjnych



Powierzchnia lokalu obliczona została zgodnie z Polską Normą PN-ISO 9836:2015-12, powołaną w rozporządzeniu Ministra Transportu, Budownictwa i Gospodarki Morskiej z dnia 11 września 2020 roku w sprawie szczegółowego zakresu i formy projektu budowlanego. Powierzchnia rozliczeniowa lokalu, uwzględniająca powierzchnię pod ściankami działowymi, służy do ustalenia ceny sprzedaży. Powierzchnia użytkowa lokalu służy do celów ewidencyjnych i wycenistoksięgowych. Instalacja wodna i kanalizacyjna doprowadzona do kuchni, łazienki i WC, zakończona korkami, nie schowana w ścianach. Rozprowadzenie instalacji pod przybory leży po stronie Nabywcy. Meble, biały montaż oraz drzwi wewnętrzne nie stanowią elementu wyposażenia lokalu. Deweloper zastrzega sobie możliwość wprowadzenia niewielkich zmian w dalszym etapie inwestycji. Przedstawiona aranżacja lokalu jest przykładowa.

POŁOŻENIE LOKALU W BUDYNKU:



MIESZKANIA POWTARZALNE: 120,128,136,144,152,160

Adres inwestycji: Kraków, ul. Powstańców 82

BIURO SPRZEDAŻY

 12 351 05 01