



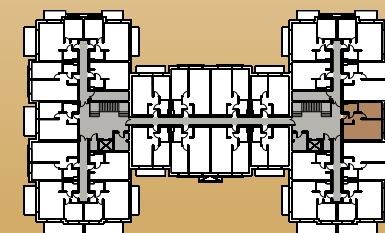
Powierzchnia wewnętrzna: 40,42 m²
 Powierzchnia użytkowa: 38,91 m²

1. Przedpokój	4,68 m ²
2. Salon + Aneks	20,41 m ²
3. Sypialnia	10,30 m ²
4. Łazienka	3,52 m ²

Powierzchnia pod ścianami
 demontowalnymi 1,51 m²
 Powierzchnia balkonu 8,74 m²


Lokalizacja lokali w obiekcie:


-  - Obrys lokalu D.1.18
-  - Część wspólna



Rzut 1 Piętra

1m 1m 2m 5m

 - Ściana z możliwością demontażu

 - Ściana bez możliwości demontażu