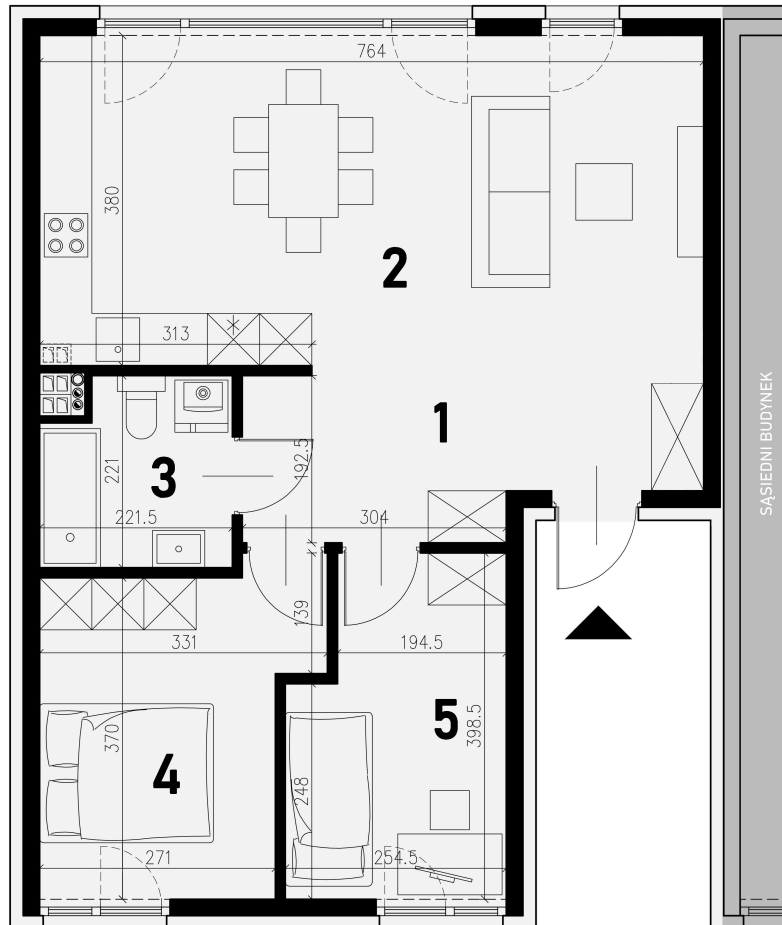


PLAN ZAGOSPODAROWANIA TERENU



RZUT PIĘTRA

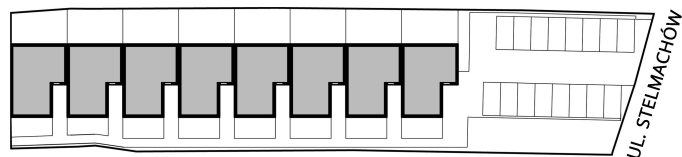
1. HOL	8,64 m <sup>2</sup>
2. SALON Z KUCHNIĄ	29,33 m <sup>2</sup>
3. ŁAZIENKA	4,44 m <sup>2</sup>
4. SYPIALNIA I	10,75 m <sup>2</sup>
5. SYPIALNIA II	9,03 m <sup>2</sup>
<b>SUMA POWIERZCHNI LOKALU MIESZKALNEGO</b>	<b>62,19 m<sup>2</sup></b>

1. POWYŻSZA ARANŻACJA MA CHARAKTER POGŁĄDOWY I NIE STANOWI OFERTY W ROZUMIENIU KODEKSU CYWILNEGO.
2. NA ETAPIE BUDOWY MOGĄ WYSTĄPIĆ ZMIANY W STOSUNKU DO STANU UKAZANEGO W KARCIE KATALOGOWEJ, WYNIKAJĄCE ZE SPECYFIKACJI PRAC BUDOWLANYCH.
3. POWIERZCHNIE SĄ OBLICZONE W ŚWIETLE PIONOWYCH PRZEGRÓD KONSTRUKCYJNYCH I SZACHTÓW INSTALACYJNYCH (KOMINÓW) W STANIE WYKOŃCZONYM, PRZY UWZGLĘDNIENIU TYNKÓW I OKŁADZIN O GRUBOŚCI 1,5 CM, NA POZIOMIE PODŁOGI, BEZ UWZGLĘDNIENIA LISTW PRZYPODŁOGOWYCH, PRÓGÓW ITP.
4. WYMIARY NA RZUTACH PODANO W STANIE SUROWYM (BEZ UWZGLĘDNIENIA GRUBOŚCI TYNKU).

www.zabielnyninvest.pl  
biuro@zabielnyninvest.pl



INWESTOR:  
ZABIELNY INVEST SPÓŁKA JAWNA  
ul. Wacława Nałkowskiego 11  
31-308 Kraków



PLAN ZAGOSPODAROWANIA TERENU



RZUT STROPODACHU

1. POWYŻSZA ARANŻACJA MA CHARAKTER POGŁĄDOWY I NIE STANOWI OFERTY W ROZUMIENIU KODEKSU CYWILNEGO.
2. NA ETAPIE BUDOWY MOGĄ WYSTĄPIĆ ZMIANY W STOSUNKU DO STANU UKAZANEGO W KARCIE KATALOGOWEJ, WYNIKAJĄCE ZE SPECYFIKACJI PRAC BUDOWLANYCH.
3. POWIERZCHNIE SĄ OBLICZONE W ŚWIETLE PIONOWYCH PRZEGRÓD KONSTRUKCYJNYCH I SZACHTÓW INSTALACYJNYCH (KOMINÓW) W STANIE WYKOŃCZONYM, PRZY UWZGLĘDNIENIU TYNKÓW I OKŁADZIN O GRUBOŚCI 1,5 CM, NA POZIOMIE PODŁOGI, BEZ UWZGLĘDNIENIA LISTW PRZYPODŁOGOWYCH, PRÓGÓW ITP.
4. WYMIARY NA RZUTACH PODANO W STANIE SUROWYM (BEZ UWZGLĘDNIENIA GRUBOŚCI TYNKU).

[www.zabielnyninvest.pl](http://www.zabielnyninvest.pl)  
[biuro@zabielnyninvest.pl](mailto:biuro@zabielnyninvest.pl)



INWESTOR:  
ZABIELNY INVEST SPÓŁKA JAWNA  
ul. Waława Nałkowskiego 11  
31-308 Kraków