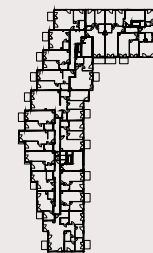


Przedstawiona aranżacja lokalu jest przykładowa, rysunki w tym zakresie mają charakter poglądowy.

# Mieszkanie 44



24



22

53.63 m<sup>2</sup>

piętro: 1

pokoje: 2

<b>1</b>	<b>POKÓJ + ANEKS</b>	25.67 m <sup>2</sup>
<b>2</b>	<b>POKÓJ</b>	16.79 m <sup>2</sup>
<b>3</b>	<b>ŁAZIENKA</b>	4.27 m <sup>2</sup>
<b>4</b>	<b>PRZEDPOKÓJ</b>	6.90 m <sup>2</sup>

<b>B</b>	<b>BALKON</b>	6.69 m <sup>2</sup>
<b>B</b>	<b>BALKON</b>	4.95 m <sup>2</sup>