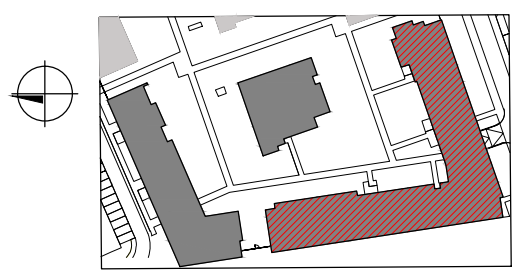


BUDYNEK	12
NUMER LOKALU	69
PIĘTRO	1
KLATKA	3

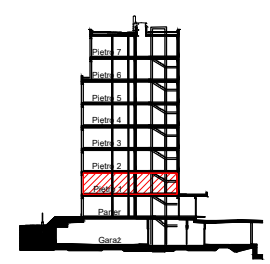
① hol	4.73m ²
② pokój z aneksem	21.99m ²
③ sypialnia	11.63m ²
④ łazienka	4.91m ²

POW. UŻYTKOWA	43.26m ²
⑤ balkon	3.74m ²

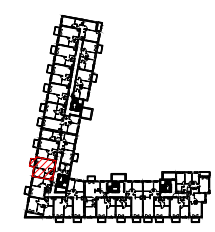
LOKALIZACJA BUDYNKU



LOKALIZACJA PIĘTRA



LOKALIZACJA MIESZKANIA



OBMIAR POWIERZCHNI UŻYTKOWEJ LOKALU MIESZKALNEGO WYKONANO ZGODNIE Z NORMĄ PN-ISO 9836. Z WLICZONĄ POWIERZCHNIĄ POD ŚCIANAMI DZIAŁOWYMI

Przedstawiona na załączniku aranżacja jest przykładowa a załącznik ma charakter jedynie poglądowy i może ulec zmianie. Zmianie nie ulegnie funkcjonalność lokalu oraz jego istotne cechy.

aktualizacja: 19 - marca - 2018