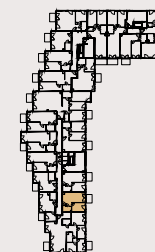




Mieszkanie 29

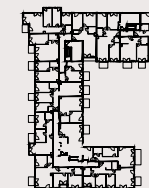


24

37.70 m²

piętro: 3

pokoje: 2



22

1	POKÓJ + ANEKS	17.29 m ²
2	POKÓJ	10.83 m ²
3	ŁAZIENKA	4.24 m ²
4	PRZEDPOKÓJ	5.34 m ²

B	BALKON	4.34 m ²
---	--------	---------------------

Przedstawiona aranżacja lokalu jest przykładowa, rysunki w tym zakresie mają charakter poglądowy.