

Nr	Nazwa	Pow. [m <sup>2</sup> ]
AG 1.01	salon z aneksem kuchennym	50,69
AG 1.02	pom. techniczne	4,94
AG 1.03	spiżarnia	3,87
AG 1.04	WC	3,02
AG 1.05	hol wejściowy	8,66
AG 1.06	garaż IMP	34,21
AG 2.01	łazienka	8,36
AG 2.02	garderoba	2,62
AG 2.03	sypialnia	18,63
AG 2.04	gabinet	7,92
AG 2.05	komunikacja	12,81
AG 2.06	łazienka	7,22
AG 2.07	sypialnia	16,39
AG 2.08	sypialnia	14,48
AG 2.09	łazienka	4,02

**POWIERZCHNIA UŻYTKOWA LOKALU 197,84**

AG 2.S powierzchnia pod ścianami działowymi+schody wewnętrzne 8,93

**POWIERZCHNIA WEWNĘTRZNA LOKALU 206,77**

AG 2.A loggia 3,73  
 AG 2.B balkon 2,86  
 AG 2.C loggia 5,95

T.1 ogród 1 - strefa prywatna 374,41  
 T.2 ogród 2 - strefa wejściowa 107,62  
**TEREN ŁĄCZNIE 617,70**



0m 5m

Uwaga: rysunek koncepcyjny; wymiary i powierzchnie mogą ulec zmianie. Plan koncepcyjny lokalu i budynku  
 — ściany wewnętrzne lokalowe nadające się do demontażu

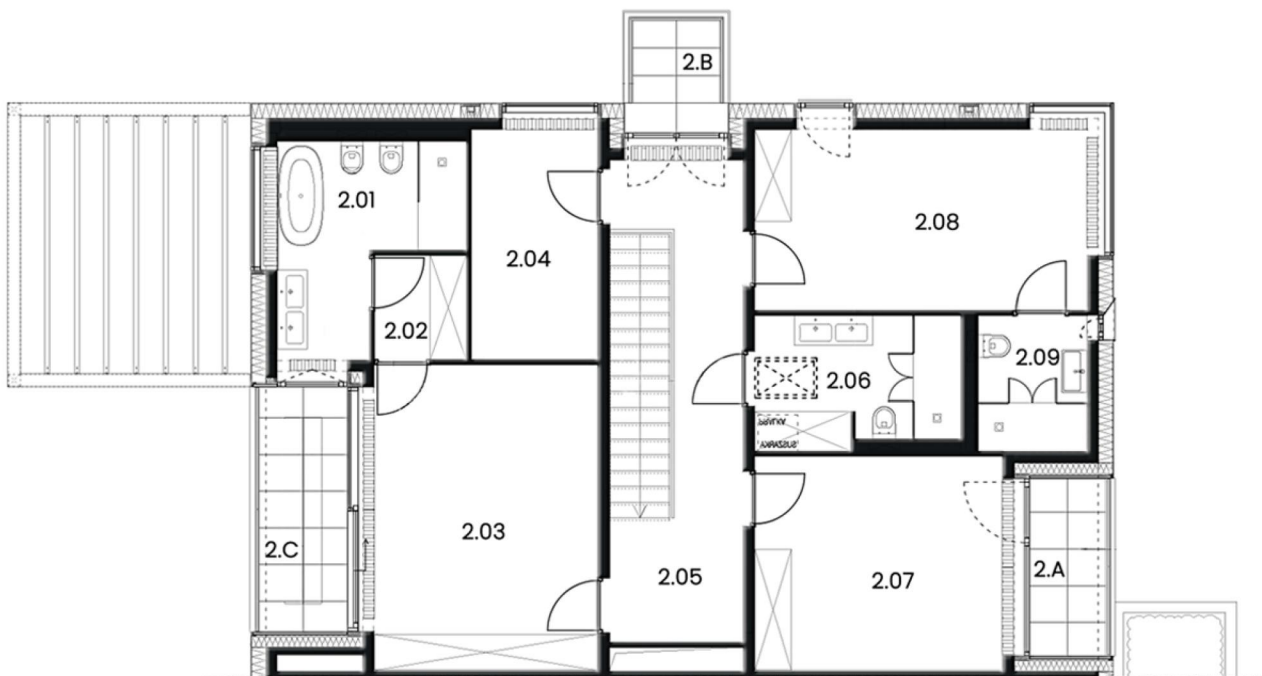
Powierzchnia użytkowa lokalu jest określona na podstawie Rozporządzenia Ministra Rozwoju w sprawie szczegółowego zakresu i formy projektu budowlanego z dnia 11 września 2020 r. (Dz.U. z 2020 r. poz. 1609) zgodnie z zasadami zawartymi w Polskiej Normie PN-ISO 9836:1997.

Powierzchnia sprzedaży (wewnętrzna lokalu) stanowi sumę powierzchni użytkowej lokalu oraz powierzchni pod ścianami działowymi z możliwością ich aranżacji oraz powierzchni schodów wewnętrznych. Przedstawiona na rzutach aranżacja ma charakter przykładowy, aumeblowanie nie stanowi wyposażenia nabywanego lokalu.



**Biuro sprzedaży**  
**Art Garden Wilanów**

✉ artgarden@greenhousedevopment.pl  
 ☎ 691 136 666 ☎ 691 131 100  
 ☎ 691 136 136 ☎ 691 131 213  
 ☎ 691 135 136



Nr	Nazwa	Pow. [m <sup>2</sup> ]
AG 1.01	salon z aneksem kuchennym	50,69
AG 1.02	pom. techniczne	4,94
AG 1.03	spiżarnia	3,87
AG 1.04	WC	3,02
AG 1.05	hol wejściowy	8,66
AG 1.06	garaż 1MP	34,21
AG 2.01	łazienka	8,36
AG 2.02	garderoba	2,62
AG 2.03	sypialnia	18,63
AG 2.04	gabinet	7,92
AG 2.05	komunikacja	12,81
AG 2.06	łazienka	7,22
AG 2.07	sypialnia	16,39
AG 2.08	sypialnia	14,48
AG 2.09	łazienka	4,02

**POWIERZCHNIA UŻYTKOWA LOKALU 197,84**

AG 2.S	powierzchnia pod ścianami działowymi+schody wewnętrzne	8,93
--------	--	------

**POWIERZCHNIA WEWNĘTRZNA LOKALU 206,77**

AG 2.A	loggja	3,73
AG 2.B	balkon	2,86
AG 2.C	loggja	5,95

T.1	ogród 1 - strefa prywatna	374,41
T.2	ogród 2 - strefa wejściowa	107,62
<b>TEREN ŁĄCZNIE</b>		<b>617,70</b>



0m 5m

Uwaga: rysunek koncepcyjny; wymiary i powierzchnie mogą ulec zmianie. Plan koncepcyjny lokalu i budynku  
 — ściany wewnętrzne lokalowe nadające się do demontażu

Powierzchnia użytkowa lokalu jest określona na podstawie Rozporządzenia Ministra Rozwoju w sprawie szczegółowego zakresu i formy projektu budowlanego z dnia 11 września 2020 r. (Dz.U. z 2020 r. poz. 1609) zgodnie z zasadami zawartymi w Polskiej Normie PN-ISO 9836:1997.

Powierzchnia sprzedaży (wewnętrzna lokalu) stanowi sumę powierzchni użytkowej lokalu oraz powierzchni pod ścianami działowymi z możliwością ich aranżacji oraz powierzchni schodów wewnętrznych. Przedstawiona na rzutach aranżacja ma charakter przykładowy, a umeblowanie nie stanowi wyposażenia nabywanego lokalu.


**Biuro sprzedaży**  
**Art Garden Wilanów**

✉ artgarden@greenhousedevlopment.pl  
 ☎ 691 136 666 ☎ 691 131 100  
 ☎ 691 136 136 ☎ 691 131 213  
 ☎ 691 135 136