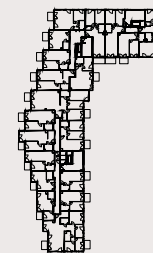


Przedstawiona aranżacja lokalu jest przykładowa, rysunki w tym zakresie mają charakter poglądowy.

Mieszkanie 18

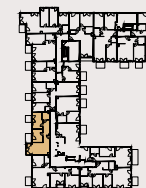


64.45 m²

piętro: 3

pokoje: 3

24



22

1	POKÓJ + ANEKS	21.51 m ²
2	POKÓJ	13.63 m ²
3	POKÓJ	11.54 m ²
4	ŁAZIENKA	4.45 m ²
5	PRZEDPOKÓJ	13.32 m ²

B	BALKON	4.69 m ²
B	BALKON	3.43 m ²