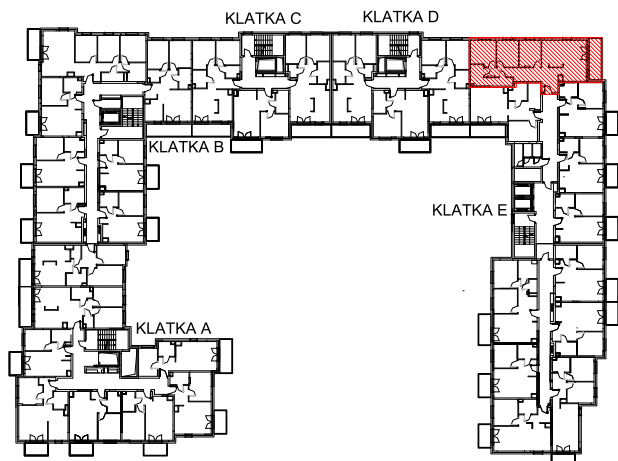
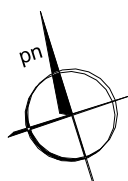


SCHEMAT LOKALU MIESZKALNEGO  
NA RZUCIE KONDYGNACJI



SCHEMAT MA CHARAKTER JEDYNIEM POGŁĄDOWY. W PRZYPADKU EWENTUALNYCH ROZBIEŻNOŚCI  
POMIĘDZY SCHEMATEM A PROJEKTEM BUDOWLANYM, WIĄŻĄCY JEST PROJEKT BUDOWLANY.

## ROBYG

**OVERKAM 7 QUBE SPV 12 Sp. z o.o.**

02-972 WARSZAWA, Aleja Rzeczypospolitej 1  
TEL. (22) 419 11 00, FAX (22) 419 11 03

PROJEKTANT:

mgr inż. arch.  
Przemysław Gałach  
nr upr. GP7342/29/44/91

**GiS Architekci Sp. z o.o.**

01-688 WARSZAWA, ul. Pęcicka 9 lok. B2  
TEL (22) 126 08 10

FAZA:

4.A

DATA:

21.10.2024

NR MIESZKANIA:

INWESTYCJA/ETAP/KLATKA/PIĘTRO/INR LOKALU

J/1/E/2/2

ILOŚĆ POKOI:

4

POW. UŻYTKOWA MIESZKANIA WG PN-ISO 9836:

84,59 m<sup>2</sup>

POW. MIESZKANIA POD ŚCIANKAMI :

2,60 m<sup>2</sup>

ŁĄCZNA POWIERZCHNIA MIESZKANIA :

87,19 m<sup>2</sup>

PIĘTRO:

2

POW. BALKONU:

8,79 m<sup>2</sup>

POW. LOGGI:

-

KLATKA:

E

POW. TARASU:

-

POW. OGRÓDKA:

-

LEGENDA:



ŚCIANKI

WYCIĄG WENTYLACYJNY

DRZWI CZKI REWIZYJNE, NAD PODŁOGĄ

MIEJSCE PODŁĄCZENIA OKAPU KUCHENNEGO

UWAGA:

- POWIERZCHNIE LICZONE WG NORMY PN-ISO 9836

- ZE WZGLĘDU NA TRWAJĄCE PRACE PROJEKTOWE POWIERZCHNIE MOGĄ ULEC ZMIANIE

- WYPOSAŻENIE TYLKO W CELACH PREZENTACJI, NIE STANOWI ZOBOWIĄZANIA UMOWNEGO

- NINIEJSZY PROJEKT NIE STANOWI OFERTY W ROZUMIENIU PRZEPISÓW KODEKSU CYWILNEGO

- WYJŚCIE NA TARAS/ LOGGIĘ/ MOŻLIWA RÓŻNICA POZIOMÓW

- PIONY KANALIZACYJNE I PIONY WENTYLACYJNE STANOWIĄ CZĘŚĆ WSPÓLNĄ INSTALACJI

BUDYNKU

- W PRZYPADKU WYSTĘPOWANIA OTWORU REWIZYJNEGO NA PIONIE MUSI BYĆ ZAPEWNIONY DOSTĘP

DO NIEGO ZGODNIE Z DOKUMENTACJĄ TECHNICZNĄ