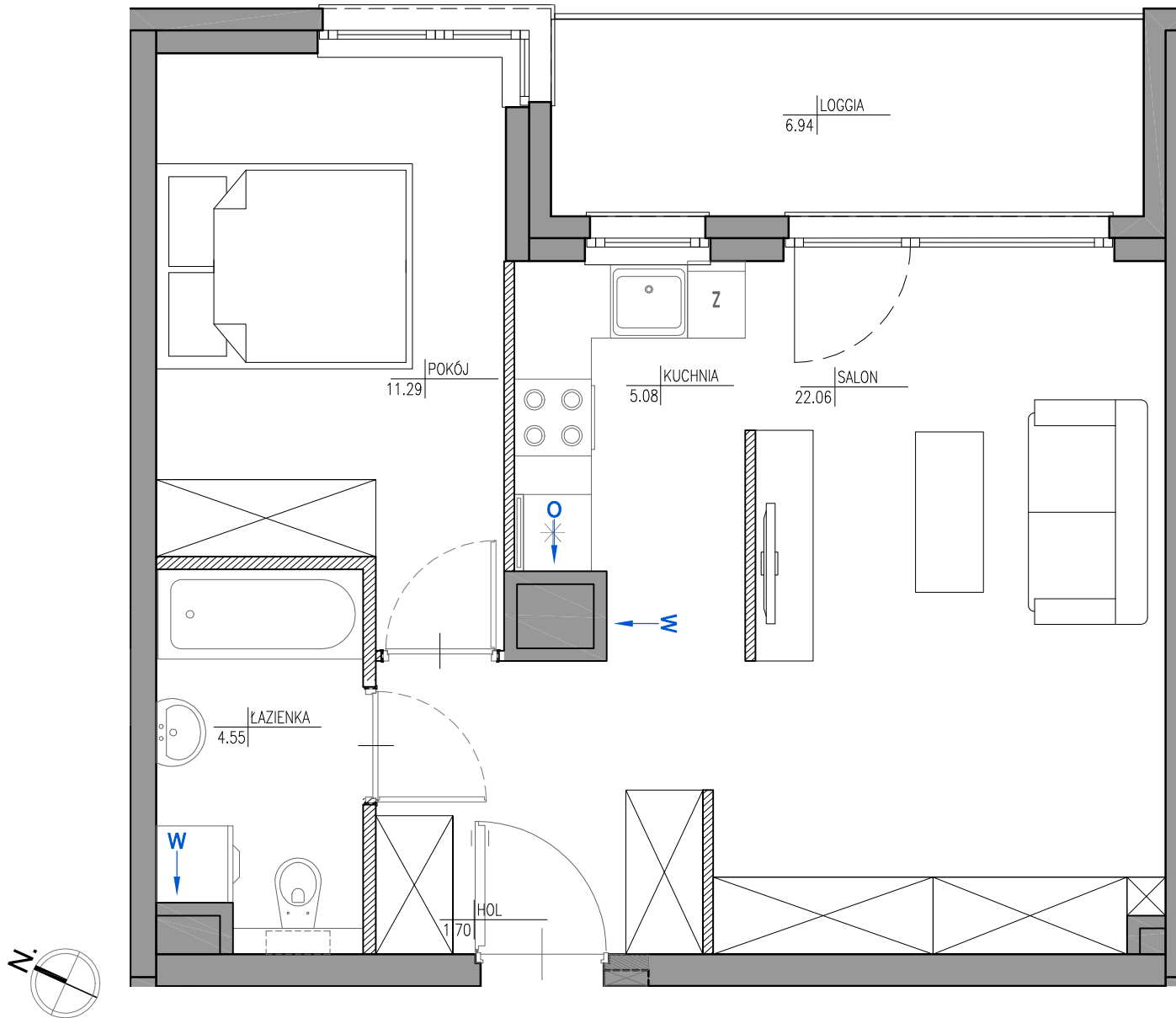
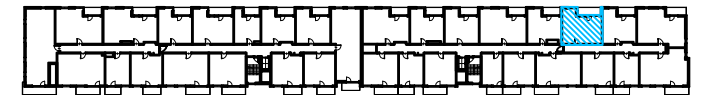




## Royal Residence

Mieszkanie	<b>RR/3/K/1/9</b>
Powierzchnia użytkowa (ISO 9836)	<b>44,68 m<sup>2</sup></b>
Powierzchnia pod ściankami	<b>0,99 m<sup>2</sup></b>
Powierzchnia łączna	<b>45,67 m<sup>2</sup></b>
Ilość pokoi	<b>2</b>
Piętro	<b>1</b>
Powierzchnie dodatkowe	<b>Loggia 6,94 m<sup>2</sup></b>



### LEGENDA:

- ŚCIANKI DEMONTOWALNE
- WYCIĄG WENTYLACYJNY
- DRZWI CZKI REWIZYJNE NAD PODŁOGĄ
- MIEJSCE PODŁĄCZENIA OKAPU KUCHENNEGO

### UWAGA:

- POWIERZCHNIE LICZONE WG NORMY PN-ISO 9836
- ZE WZGLĘDU NA TRWAJĄCE PRACE PROJEKTOWE POWIERZCHNIE MOGĄ ULEC ZMIANIE
- WYPOSAŻENIE TYLKO W CELACH PREZENTACJI, NIE STANOWI ZOBOWIĄZANIA UMOWNEGO
- NINIEJSZY PROJEKT NIE STANOWI OFERTY W ROZUMIENIU PRZEPISÓW KODEKSU CYWILNEGO
- WYJŚCIE NA TARAS/LOGGIĘ/BALKON - MOŻLIWA RÓŻNICA POZIOMÓW
- PIONY KANALIZACYJNE I PIONY WENTYLACYJNE STANOWIĄ CZĘŚĆ WSPÓLNĄ INSTALACJI BUDYNKU
- W PRZYPADKU WYSTĘPOWANIA OTWORU REWIZYJNEGO NA PIONIE MUSI BYĆ ZAPEWNIONY DOSTĘP DO NIEGO ZGODNIE Z DOKUMENTACJĄ TECHNICZNĄ

### PROJEKTANT:

**A ATELIER 3**  
GIRTLER & GIRTLER  
02-886 WARSZAWA, UL. JAGIELSKA 50  
TEL. 22 643 92 42

**ROBYG**

**ROBYG CONSTRUCTION POLAND Sp. z o.o.**  
Al. Rzeczypospolitej 1, 02-972 Warszawa  
NIP 525-253-87-82

SCHEMAT MA CHARAKTER JEDYNNIE POGŁADOWY. W PRZYPADKU ROZBIEŻNOŚCI MIĘDZY SCHEMATAMI A PROJEKTEM BUDOWLANYM, WIĄŻĄCY JEST PROJEKT BUDOWLANY.