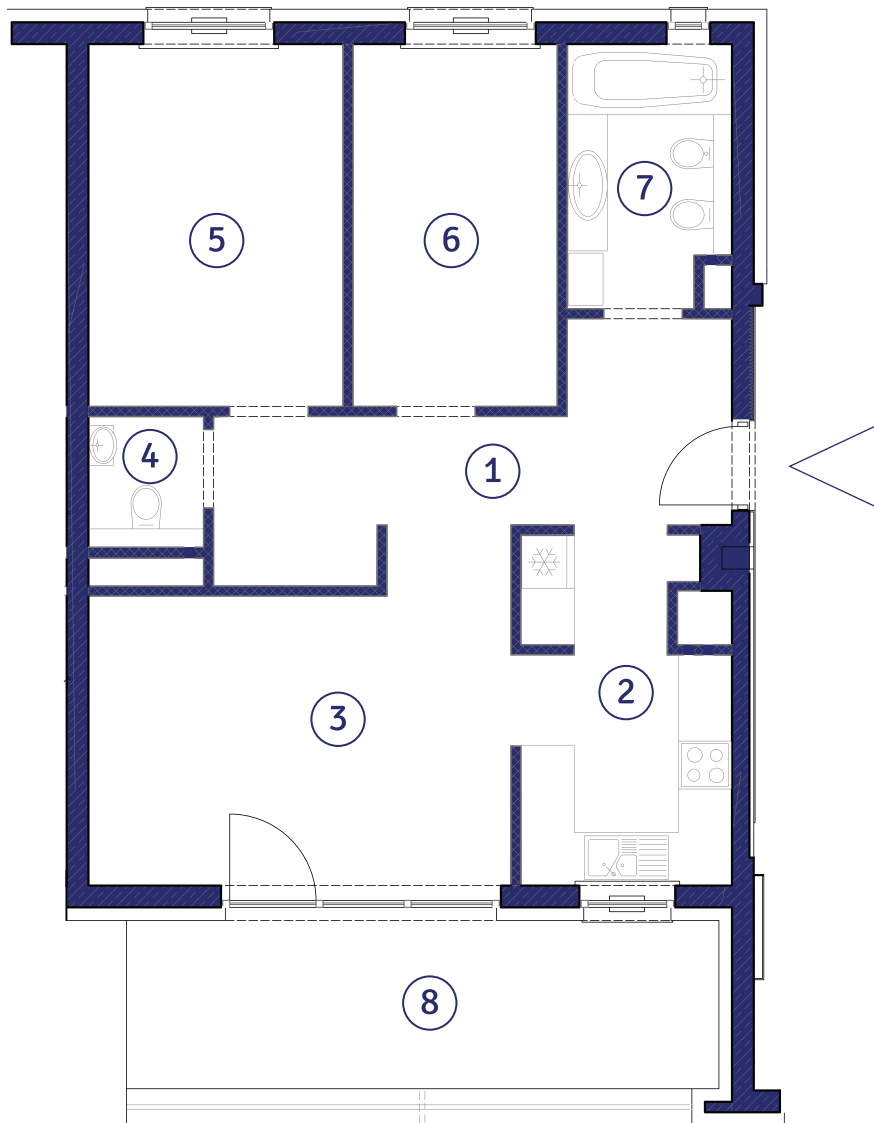


Spółdzielnia Mieszkaniowa „Mistrzejowice Północ”



W odległości do 200m:
żłobek, ośrodek zdrowia, szkoła, przystanki komunikacji miejskiej

Mieszkanie nr. 10

4 Piętro

Zestawienie powierzchni:

1. Hol	11,65 m ²
2. Kuchnia	8,97 m ²
3. Pokój dzienny	17,09 m ²
4. WC	1,92 m ²
5. Pokój	11,99 m ²
6. Pokój	9,59 m ²
7. Łazienka	5,37 m ²
Powierzchnia użytkowa:	66,58 m²
8. Balkon	12,40 m ²

Lokalizacja na kondygnacji:

