

PORT PRASKI II

Spółka z ograniczoną odpowiedzialnością

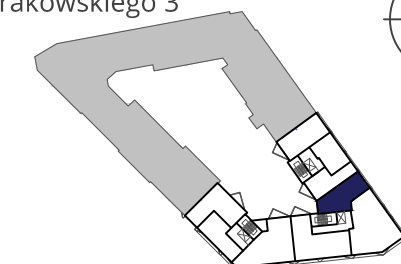
ul. Krowia 6, 03-711 Warszawa

T: +48 22 288 50 85 www.portpraski.pl

BUDYNEK MIESZKALNY WIELORODZINNY Z USŁUGAMI

ul. Sierakowskiego 1
Warszawa, Praga Północ

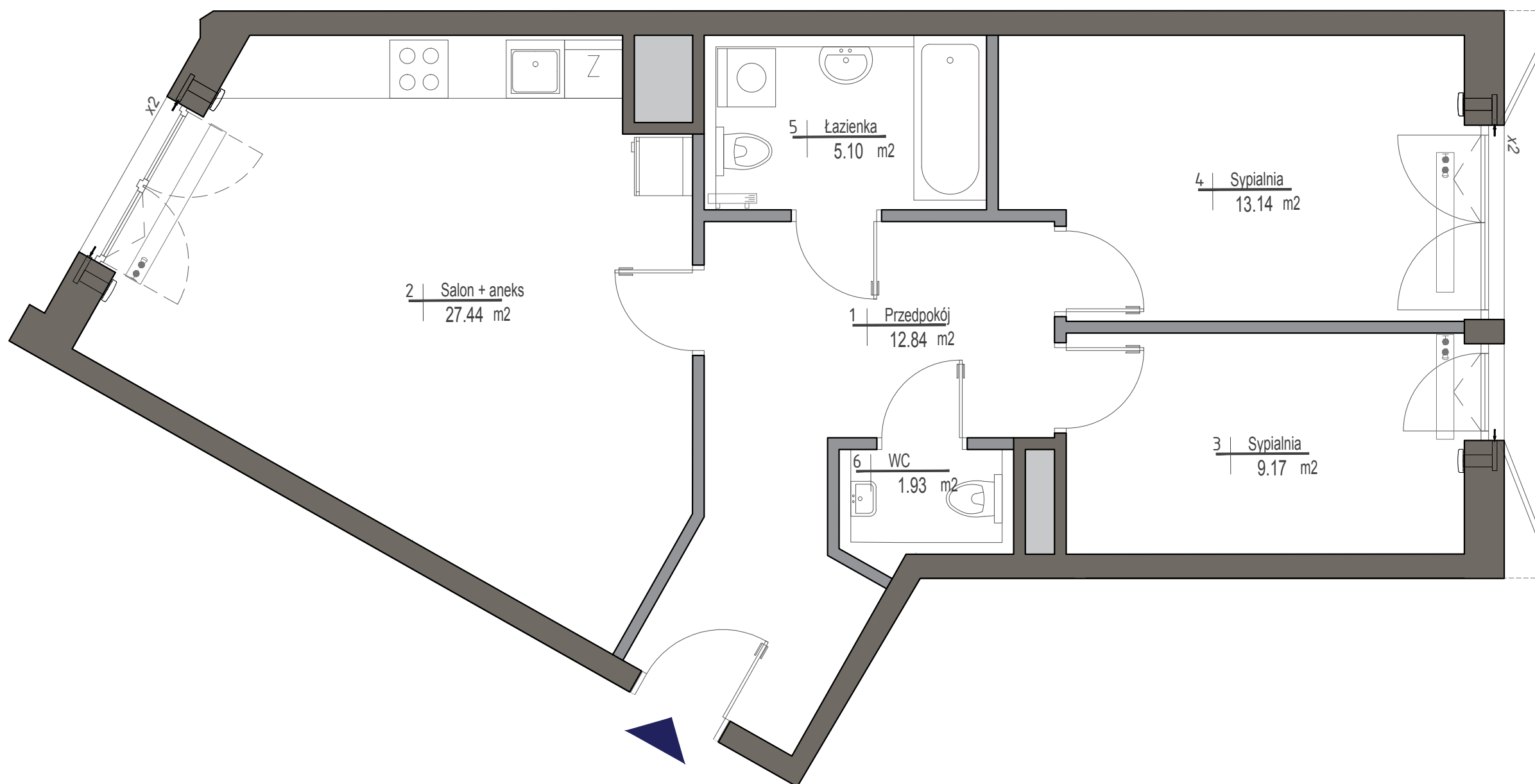
Sierakowskiego 3



Sierakowskiego 1

MIESZKANIE NR 39

KLATKA B
PIĘTRO 6
LICZBA POKOI 3



1. PRZEDPOKÓJ	12,84m ²
2. SALON+ANEKS KUCH.	27,44m ²
3. SYPIALNIA	9,17m ²
4. SYPIALNIA	13,14m ²
5. ŁAZIENKA	5,10m ²
6. WC	1,93m ²

POWIERZCHNIA MIESZKANIA: 69,62m²

skala 1:50



- ściany działowe
- ściany konstrukcyjne i kominy

UWAGI

WSZYSTKIE POWIERZCHNIE PODANO NA PODSTAWIE PROJEKTU WYKONAWCZEGO W OPARCIU O PAR.11 UST. 2 LIT. b), ROZPORZĄDZENIA MINISTRA TRANSPORTU BUDOWNICTWA I GOSPODARKI MORSKIEJ Z DNIA 25 KWIETNIA 2012r. W SPRAWIE SZCZEGÓŁOWEGO ZAKRESU I FORMY PROJEKTU BUDOWLANEGO.
ROZMIESZCZENIE WYPOSAŻENIA NIE STANOWI ZOBOWIĄZANIA UMOWNEGO I SŁUŻY DO PRZYKŁADOWEJ PREZENTACJI GRAFICZNEJ.

