

# KARTA KATALOGOWA



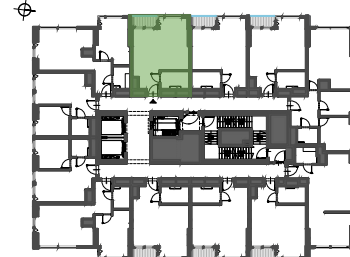
**TOWAROWA TOWERS**

ZESPÓŁ BUDYNKÓW MIESZKANIOWO-USŁUGOWYCH "PROSTA 69"  
Z USŁUGAMI I GARAŻEM PODZIEMNYM ORAZ DROGĄ WEWNĘTRZNA, POŁOŻONE NA DZIAŁCE NR EWID. 9/1,16 ORAZ CZĘŚCI DZ. 9/2 ORAZ CZĘŚCI DZIAŁEK NR EWID. 8 I 1 (POD WJAZD I INFRASTRUKTURĘ), OBRĘBU 6-04-09, PRZY ULICY PROSTEJ 69 W DZIELNICY WOLA, MIASTA ST. WARSZAWY

## PLAN SYTUACYJNY



### BUDYNEK A



KONDYGNACJA **14**

NR LOKALU **A148**

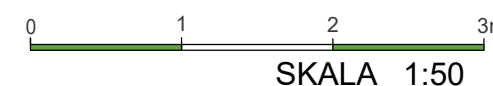
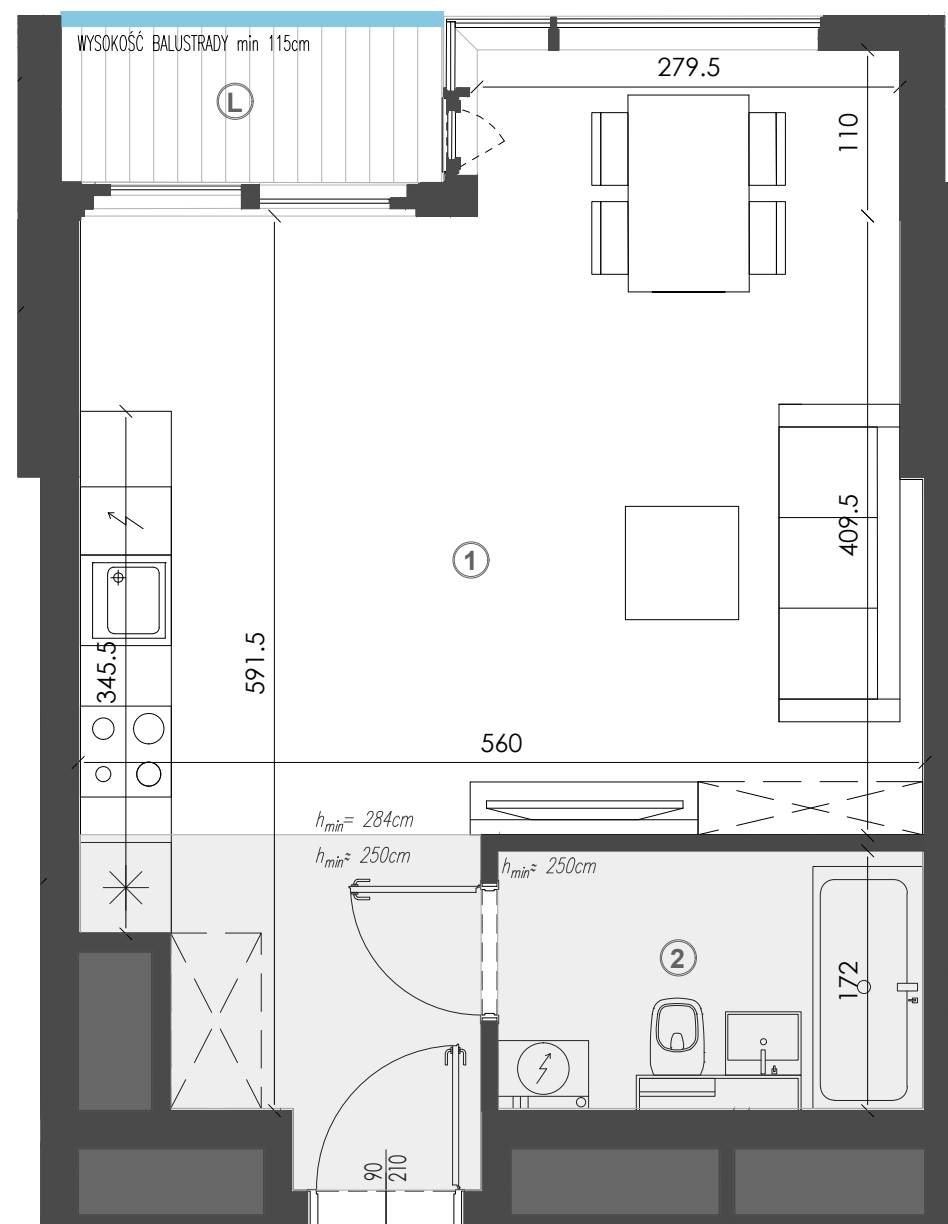
**1-pokojowe**

① P.DZIENNY+AN.	30.38m <sup>2</sup>
② ŁAZIENKA	4.78m <sup>2</sup>
Ⓛ LOGGIA	2.72m <sup>2</sup>

POW. UŻYTKOWA **35.16m<sup>2</sup>**

INWESTOR

ASBUD TOWAROWA Sp. z o.o. | tel. 800 600 600  
ul. Karolkowa 30 | www.asbud.com  
01-207 Warszawa | towarowa@asbud.com



PROJEKTANT  
**FS&P ARCUS**

**UWAGI:**  
POWIERZCHNIĘ UŻYTKOWĄ LOKALU ORAZ POSZCZEGÓLNYCH POMIESZCZEŃ PODANO ZGODNIE Z NORMĄ PN: ISO 9836:1997 (Z UWZGLĘDNIENIEM TYNKÓW).  
PODANE WYMIARY POMIESZCZEŃ SĄ WYMIARAMI W ŚWIETLE PIONOWYCH PRZEGRÓD (ŚCIAN) W STANIE SUROWYM. DOCELOWE WYMIARY BĘDĄ RÓŻNE O GRUBOŚCI WARSTW WYKOŃCZENIA ORAZ WYKONANĄ ARANŻACJĘ I TOLERANCJE WYKONANIA ROBÓT. OSTATECZNY OBMIAR POWIERZCHNI BĘDZIE DOKONANY PO WYBUDOWANIU LOKALU (PRZED ARANŻACJĄ), A NINIEJSZY RYSUNEK PODAJE PRZYBLIŻONĄ POWIERZCHNIĘ DOCELOWĄ. PRZEDSTAWIONY RZUT W TYM POKAZANE NA NIM ROZMIESZCZENIA I UKŁAD ELEMENTÓW MAJĄ CHARAKTER ORIENTACYJNY I MOGĄ ULEC ZMIANIE (NP. ROZMIESZCZENIE URZĄDZEŃ SANITARNYCH, GRZEWCZYCH, DRZWIOWYCH, OKIENNYCH). POWIERZCHNIE PRZEDSTAWIONE NA RZUCIE I ICH WYMIARY W TYM WYMIARY ELEMENTÓW POMIESZCZEŃ MOGĄ ULEC ZMIANIE. POWIERZCHNIA ORAZ UKŁAD BALKONÓW, TARASÓW, LOGGII ORAZ OGRÓDKA MOGĄ ULEC ZMIANIE.

