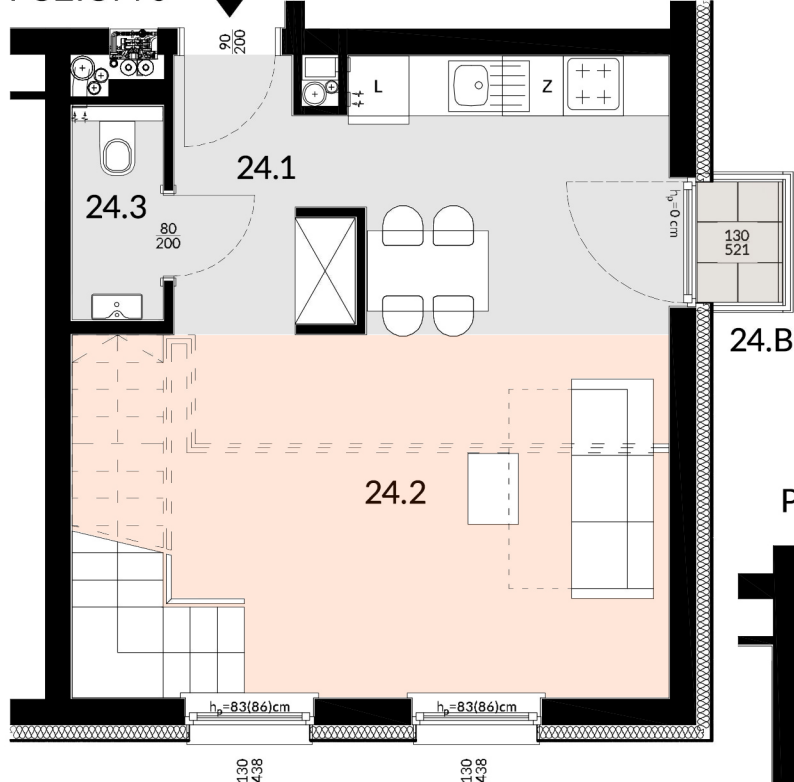
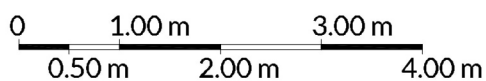
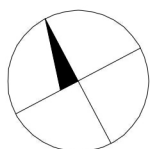
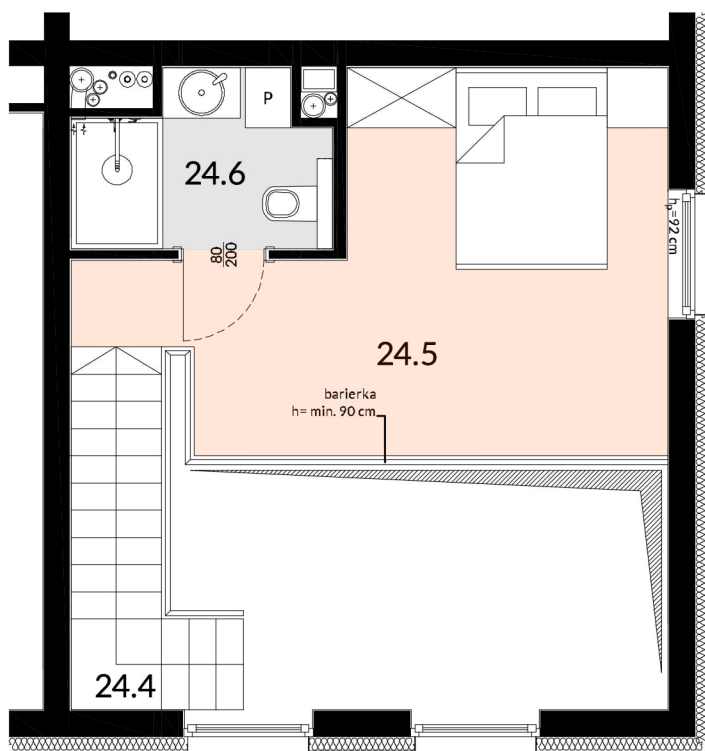


### POZIOM 0



### POZIOM I (+ 2,80 m)



## MIESZKANIE NR 24

### dwupoziomowe

#### ZESTAWIENIE POWIERZCHNI UŻYTKOWEJ

24.1	Hall	4,41 m <sup>2</sup>
24.2	Salon z aneksem kuchennym	26,71 m <sup>2</sup>
24.3	WC	1,91 m <sup>2</sup>
24.4	Schody	3,97 m <sup>2</sup>
24.5	Sypialnia	16,24 m <sup>2</sup>
24.6	Łazienka	3,96 m <sup>2</sup>
	<b>SUMA</b>	<b>57,20 m<sup>2</sup></b>
24.B	Balkon	0,88 m <sup>2</sup>

### IV PIĘTRO

