

## lokal mieszkalny

karta informacyjna inwestycji

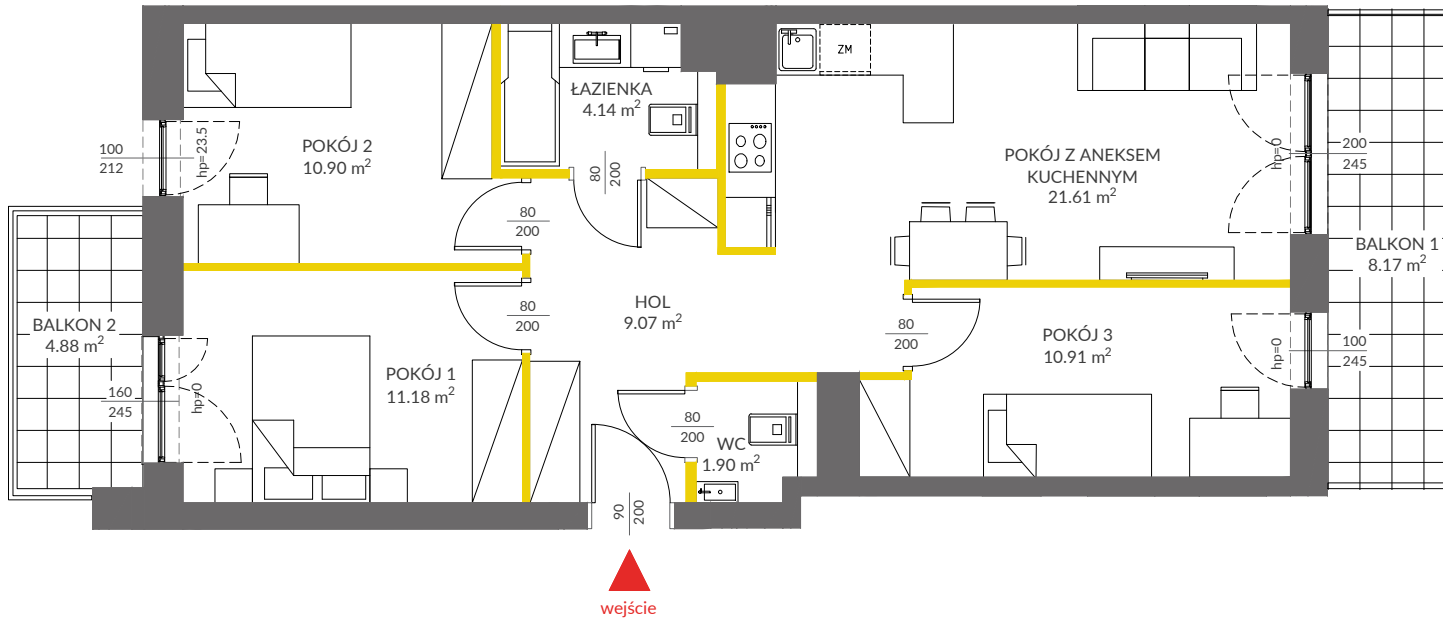


# VIVA PIAST2

data sporządzenia karty 10.09.2021

### LOKAL NR 24

<b>PIĘTRO</b>	<b>5</b>
<b>POKOJE</b>	<b>4</b>
<b>KLATKA</b>	<b>1</b>
<b>POWIERZCHNIA ROZLICZENIOWA</b>	<b>71.98 m<sup>2</sup></b>
<b>POWIERZCHNIA UŻYTKOWA</b>	<b>69.71 m<sup>2</sup></b>



HOL	9.07 m <sup>2</sup>
POKÓJ 1	11.18 m <sup>2</sup>
POKÓJ 2	10.90 m <sup>2</sup>
ŁAZIENKA	4.14 m <sup>2</sup>
WC	1.90 m <sup>2</sup>
POKÓJ 3	10.91 m <sup>2</sup>
POKÓJ Z ANEKSEM KUCHENNYM	21.61 m <sup>2</sup>

POWIERZCHNIA POD ŚCIANKAMI  
DZIAŁOWYMI 2.27 m<sup>2</sup>

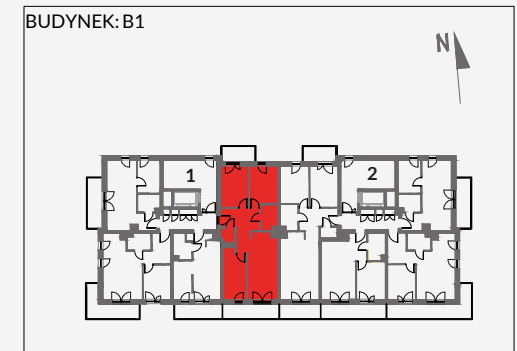
<b>BALKON 1</b>	<b>8.17 m<sup>2</sup></b>
<b>BALKON 2</b>	<b>4.88 m<sup>2</sup></b>

### LEGENDA

- ścianki działowe
- ścianki i obudowy pionów instalacyjnych



### POŁOŻENIE LOKALU W BUDYNKU:



MIESZKANIA POWTARZALNE: -

Adres inwestycji: Kraków, ul. Piasta Kołodzieja 80

**BIURO SPRZEDAŻY**

📞 12 351 05 01

Powierzchnia lokalu obliczona została zgodnie z Polską Normą PN-ISO 9836:2015-12, powołaną w rozporządzeniu Ministra Transportu, Budownictwa i Gospodarki Morskiej z dnia 11 września 2020 roku w sprawie szczegółowego zakresu i formy projektu budowlanego. Powierzchnia rozliczeniowa lokalu, uwzględniająca powierzchnię pod ściankami działowymi, służy do ustalenia ceny sprzedaży. Powierzchnia użytkowa lokalu służy do celów ewidencyjnych i wiczystoksięgowych. Instalacja wodna i kanalizacyjna doprowadzona do kuchni, łazienki i WC, zakończona korkami, nie schowana w ścianach. Rozprowadzenie instalacji pod przybory leży po stronie Nabywcy. Meble, biały montaż oraz drzwi wewnętrzne nie stanowią elementu wyposażenia lokalu. Deweloper zastrzega sobie możliwość wprowadzenia niewielkich zmian w dalszym etapie inwestycji. Przedstawiona aranżacja lokalu jest przykładowa.

**VICTORIA DOM**