



**WAWEL
SERVICE**

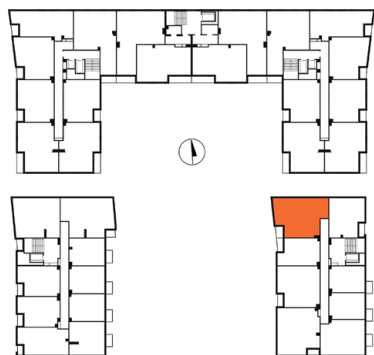
PIASTA PARK IV

ul. Piasta Kołodzieja, Kraków

powierzchnia użytkowa

65,43 m²

pokój dzienny z aneksem	24,38 m ²
pokój	10,30 m ²
pokój	10,53 m ²
pokój	8,38 m ²
łazienka	4,45 m ²
WC	1,31 m ²
przedpokój	6,08 m ²
loggia	3,45 m ²

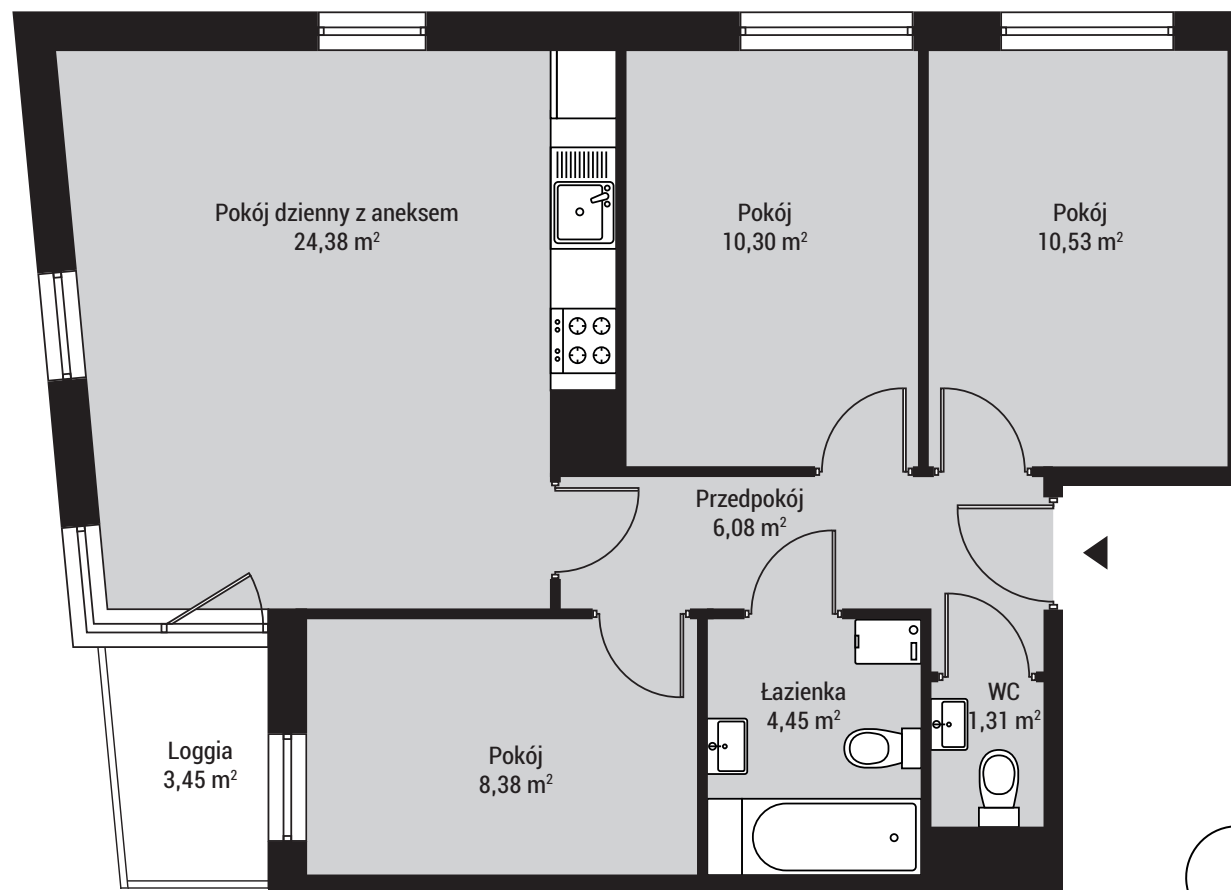


mieszkanie nr

M30

budynek D2

**CZTEROPOKOJOWE
PIĘTRO 3**



Biuro sprzedaży

Wawel Service, Pl. Na Groblach 21, Kraków

T: 12 376 72 48

E: sprzedaz@wawel-service.pl

W: wawel-service.pl