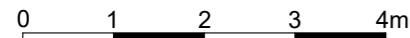


MIESZKANIE NR 31/B1 lokal 2

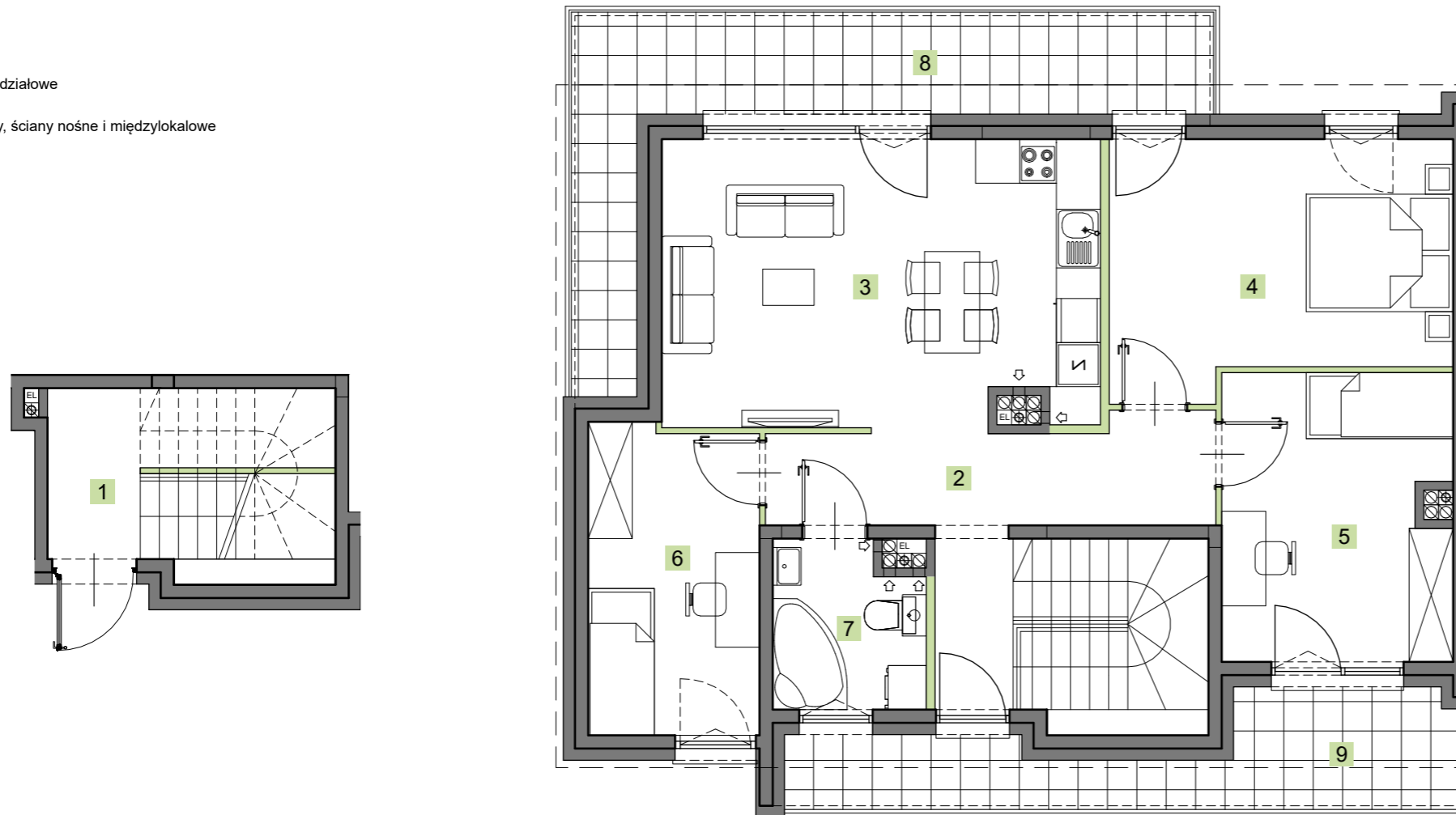


Skala:



Legenda:

- Ściany działowe
- Szachty, ściany nośne i międzylokalowe



Inwestor

BJM Development M.Smater, R.Siczek, D.Welik Sp. K.
 Biuro Sprzedaży
 ul. Klimontowska 26/48A, 04-672 Warszawa
 Tel./fax. (22) 815-36-20
 www.bjm-development.pl
 e-mail: biuro@bjm-development.pl

Tytuł

KARTA KATALOGOWA I ARANŻACJA POMIESZCZEŃ

Inwestycja

JEZIOROWA PRESTIGE HOUSE

Kondygnacja	Numer budynku	Nr lokalu
I piętro	31/B1	2

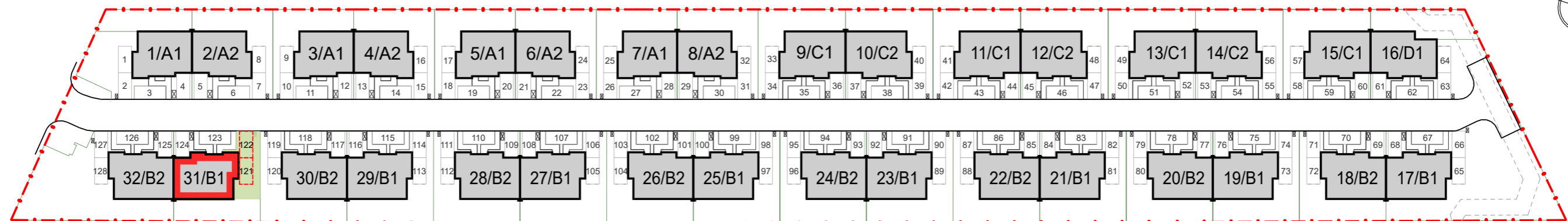
Zestawienie pomieszczeń

Nr	Funkcja	Pow. użytkowa
Powierzchnie mieszkania		
01	Komunikacja	4,23 m ²
02	Komunikacja	17,34 m ²
03	Salon z aneksem	22,83 m ²
04	Pomieszczenie	15,00 m ²
05	Pomieszczenie	11,85 m ²
06	Pomieszczenie	9,53 m ²
07	Łazienka	4,38 m ²
Powierzchnie dodatkowe		
08	Balkon	15,58 m ²
09	Balkon	10,39 m ²
	Ogródek	29,25 m ²

Powierzchnia użytkowa mieszkania: 85,16 m²

Legenda:

- Lokalizacja mieszkania na planie osiedla
- Miejsca postojowe przynależne do mieszkania
- Teren zielony przynależny do mieszkania



Uwagi

- podane powierzchnie i wymiary mogą ulec niewielkim zmianom wynikającym z realizacji obiektu
- wygląd mieszkania, jego części oraz zagospodarowanie terenu mogą nieznacznie ulec zmianie na etapie realizacji obiektu, zmianie nie ulegną istotne cechy świadczenia oraz funkcjonalność mieszkania
- powierzchnia balkonów, loggii, tarasów i ogródków może ulec niewielkim zmianom związanym ze sposobem montażu balustrad, przegród międzybalkonowych i ogrodzeń

- wymiary pomieszczeń, lokalizację przyborów sanitarnych itp. podano zgodnie z projektem budowlanym, mogą wystąpić niewielkie różnice wymiarów i usytuowania elementów powstałe w trakcie realizacji prac budowlanych
- powierzchnia użytkowa domu jest określona według normy PN-ISO 9836:2022-07, tj.: Powierzchnia użytkowa domu jest obliczana w metrach kwadratowych z dokładnością do dwóch miejsc po przecinku, dla wymiarów lokalu w stanie wykończonym, na poziomie podłogi, nie licząc listew przypodłogowych, progów itp.
- przedstawiona na rzucie aranżacja ma charakter przykładowy, umeblowanie nie stanowi wyposażenia nabywanego lokalu