

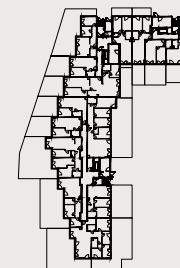


# Mieszkanie 65

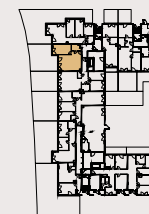
56.93 m<sup>2</sup>

piętro: 0

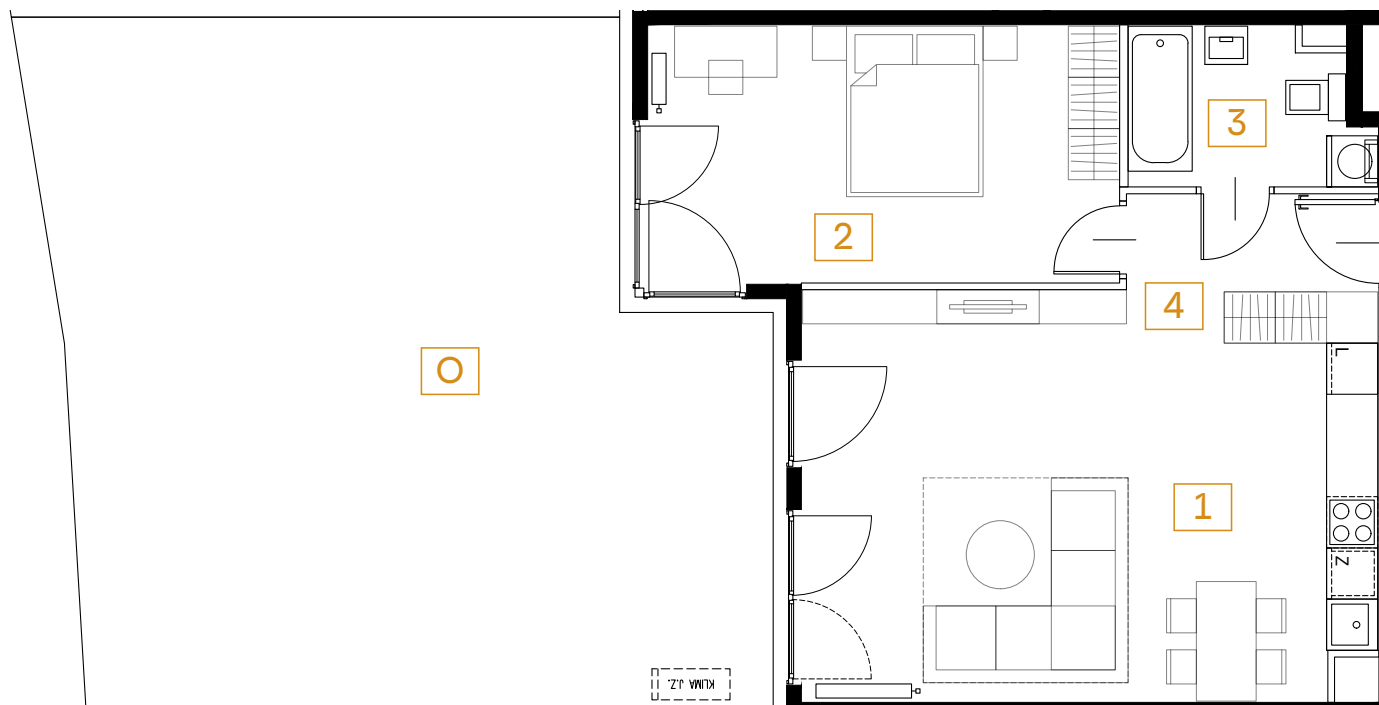
pokoje: 2



24



22



<b>1</b>	<b>POKÓJ + ANEKS</b>	30.30 m <sup>2</sup>
<b>2</b>	<b>POKÓJ</b>	16.60 m <sup>2</sup>
<b>3</b>	<b>ŁAZIENKA</b>	4.88 m <sup>2</sup>
<b>4</b>	<b>PRZEDPOKÓJ</b>	5.15 m <sup>2</sup>

<b>0</b>	<b>OGRÓDEK</b>	61.70 m <sup>2</sup>
----------	----------------	----------------------

Przedstawiona aranżacja lokalu jest przykładowa, rysunki w tym zakresie mają charakter poglądowy.