

LEGENDA

- ścianki działowe
- ścianki i obudowy pionów instalacyjnych



Powierzchnia lokalu obliczona została zgodnie z Polską Normą PN-ISO 9836:2015-12, powołaną w rozporządzeniu Ministra Transportu, Budownictwa i Gospodarki Morskiej z dnia 11 września 2020 roku w sprawie szczegółowego zakresu i formy projektu budowlanego. Powierzchnia rozliczeniowa lokalu, uwzględniająca powierzchnię pod ściankami działowymi, służy do ustalenia ceny sprzedaży. Powierzchnia użytkowa lokalu służy do celów ewidencyjnych i wycenistoksięgowych. Instalacja wodna i kanalizacyjna doprowadzona do kuchni, łazienki i WC, zakończona korkami, nie schowana w ścianach. Rozprowadzenie instalacji pod przybory leży po stronie Nabywcy. Meble, biały montaż oraz drzwi wewnętrzne nie stanowią elementu wyposażenia lokalu. Deweloper zastrzega sobie możliwość wprowadzenia niewielkich zmian w dalszym etapie inwestycji. Przedstawiona aranżacja lokalu jest przykładowa.



data sporządzenia karty 27.10.2023

LOKAL NR 149

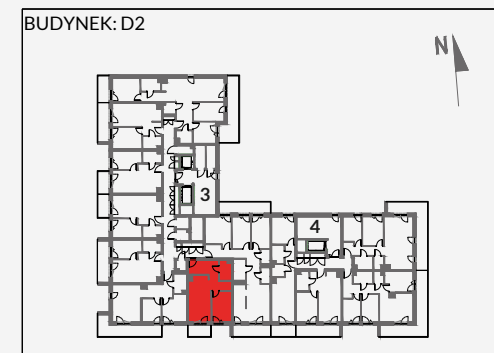
| | |
|-----------------------------------|----------------------------|
| PIĘTRO | 6 |
| POKOJE | 2 |
| KLATKA | 3 |
| POWIERZCHNIA ROZLICZENIOWA | 45.85 m² |
| POWIERZCHNIA UŻYTKOWA | 44.59 m² |

| | |
|---------------------------|----------------------|
| HOL | 7.49 m ² |
| ŁAZIENKA | 4.12 m ² |
| POKÓJ Z ANEKSEM KUCHENNYM | 22.36 m ² |
| POKÓJ | 10.62 m ² |

| | |
|---------------------------------------|---------------------|
| POWIERZCHNIA POD ŚCIANKAMI DZIAŁOWYMI | 1.26 m ² |
|---------------------------------------|---------------------|

| | |
|---------------|---------------------------|
| BALKON | 4.34 m² |
|---------------|---------------------------|

POŁOŻENIE LOKALU W BUDYNKU:



MIESZKANIA POWTARZALNE: 117, 125, 133, 141, 157, 165

Adres inwestycji: Kraków, ul. Powstańców 82

BIURO SPRZEDAŻY

 12 351 05 01