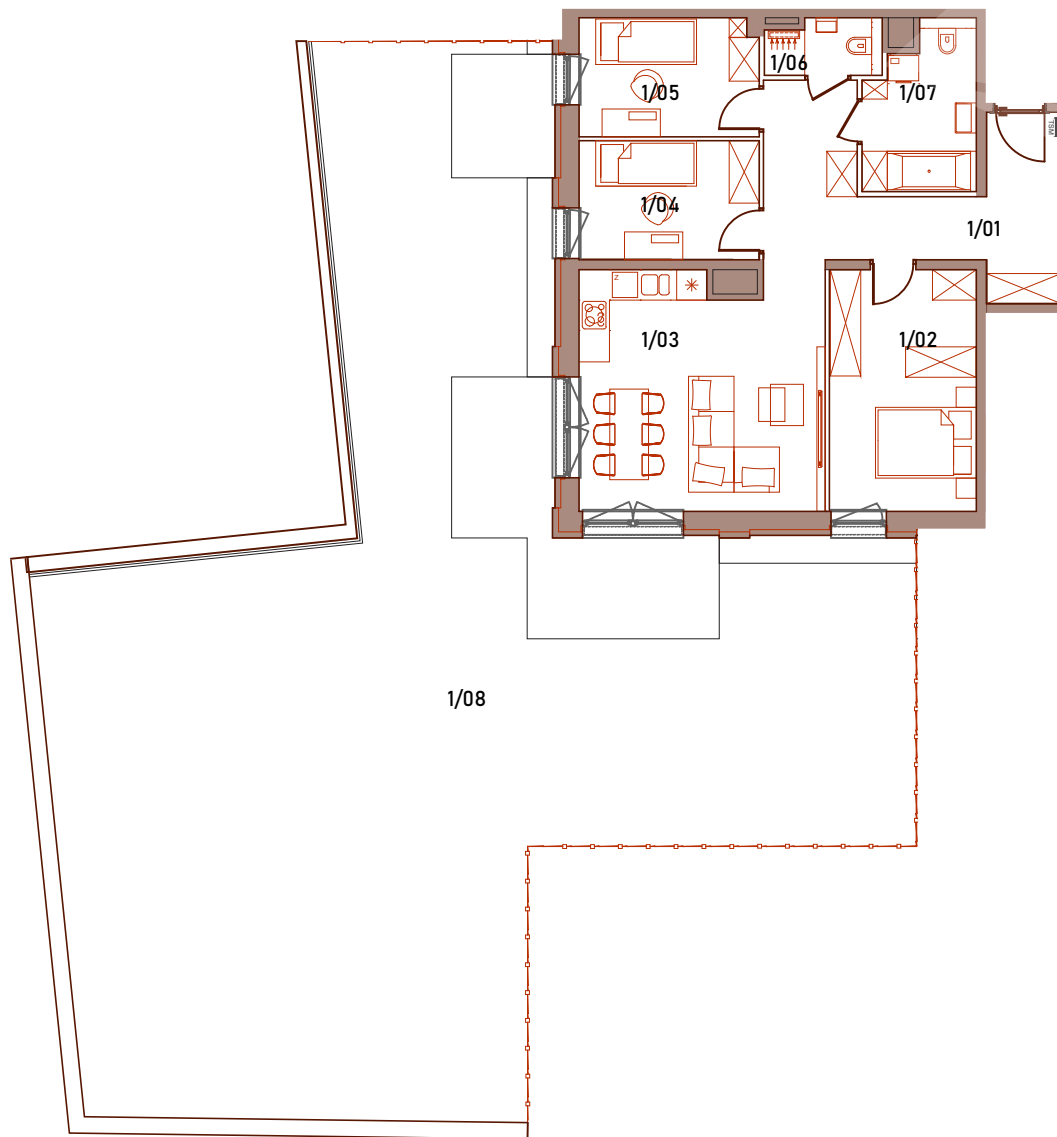
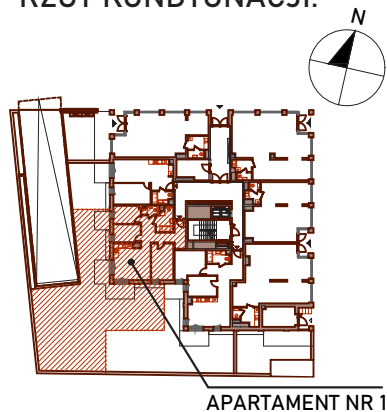


# KOPALNIANA 1

Apartamenty

ZAŁĄCZNIK nr 1

RZUT KONDYGNACJI:



## ZESTAWIENIE POWIERZCHNI

LP	POMIESZCZENIE	POW. UŻYTKOWA
1 01	PRZEDPOKÓJ	15.51 m <sup>2</sup>
1 02	SYPIALNIA	13.81 m <sup>2</sup>
1 03	SALON Z ANEKSEM	22.48 m <sup>2</sup>
1 04	SYPIALNIA	8.35 m <sup>2</sup>
1 05	SYPIALNIA	8.25 m <sup>2</sup>
1 06	ŁAZIENKA	2.43 m <sup>2</sup>
1 07	ŁAZIENKA	6.65 m <sup>2</sup>
<b>SUMA</b>		<b>77.48 m<sup>2</sup></b>
1 08	PRZYDOMOWY OGRÓD	213.35 m <sup>2</sup>



LEGENDA:  ŚCIANA DZIAŁOWA  ŚCIANA KONSTRUKCYJNA  OBSZAR TARASU

APARTAMENT nr 1

Powierzchnia  
**77.48 m<sup>2</sup>**


Parter

Przydomowy ogród  
**213.35 m<sup>2</sup>**

Liczba pokoi  
**4**

GRUPA  MATEJEK  
*High Quality. Delivered.*

Skontaktuj się z nami

 663 000 015

 kopalniana1@matejek.pl

 [www.matejek.pl](http://www.matejek.pl)

Karta ma charakter poglądowy i wskazuje na przeznaczenie pomieszczeń oraz możliwość ich aranżacji. Projektowa powierzchnia użytkowa lokalu jest obliczona na podstawie Rozporządzenia Ministra Rozwoju z dnia 11 września 2020 r. w sprawie szczegółowego zakresu i formy projektu budowlanego. Ostateczne ustalenie powierzchni użytkowej lokalu nastąpi po jego wykonaniu, w trakcie obmiaru powykonawczego na podstawie tego samego rozporządzenia na zasadach opisanych w umowie deweloperskiej/przedwstępnej. Lokalizacja elementów wyposażenia lokalu określona została zgodnie z projektem technicznym i ma charakter przykładowy. Elementy wyposażenia lokalu nie wchodzi w skład oferty oraz wykończenia lokalu. Karta nie stanowi publicznego zapewnienia Dewelopera co do właściwości lokalu.