

# Mieszkanie nr 1

Powierzchnia wewnętrzna: 65,68 m<sup>2</sup>

# Royal Garden

W I L A N Ó W

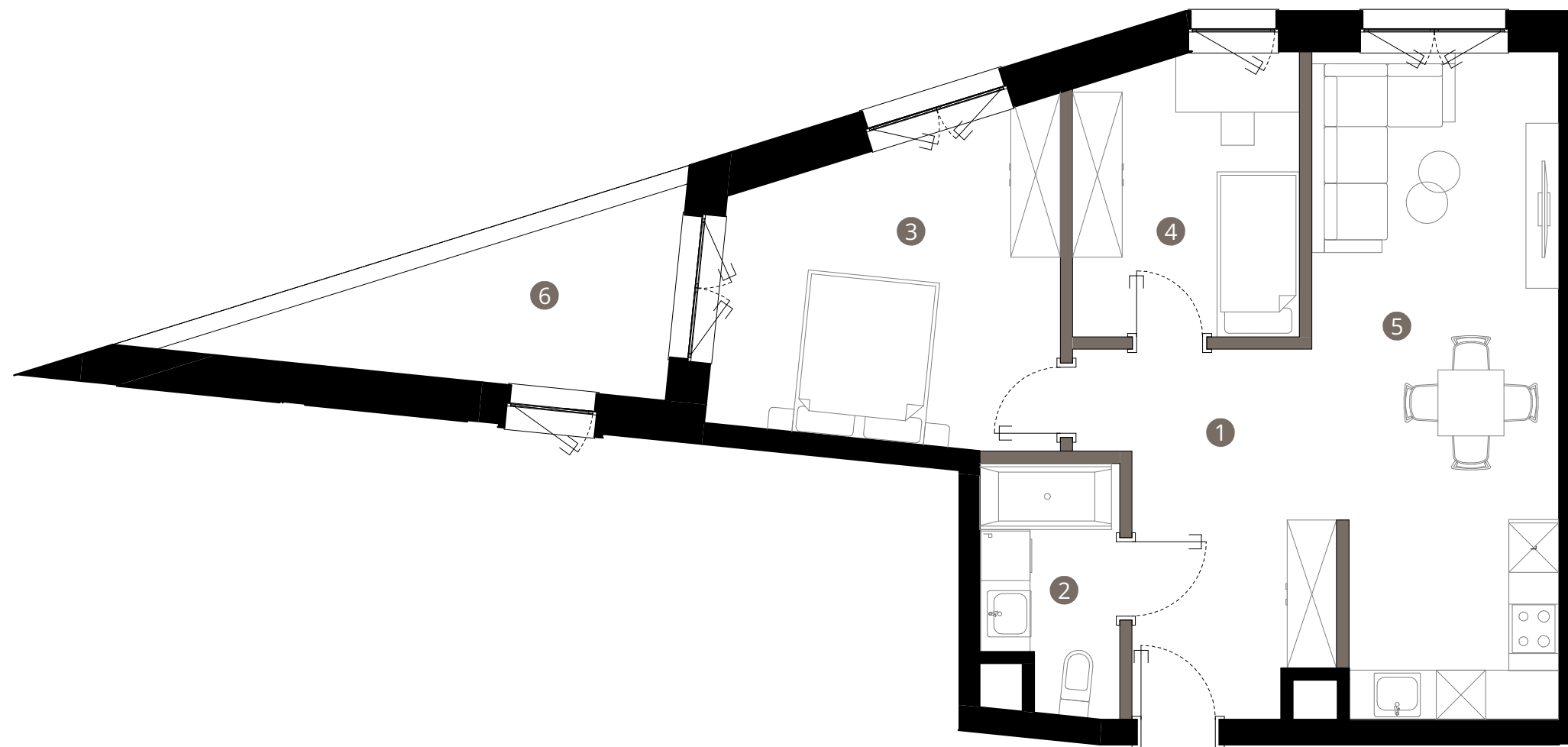
## Mieszkanie nr 1 PARTER / KONDYGNACJA 1

1. KORYTARZ	10,99 m <sup>2</sup>
2. ŁAZIENKA	4,70 m <sup>2</sup>
3. POKÓJ	14,94 m <sup>2</sup>
4. POKÓJ	9,19 m <sup>2</sup>
5. SALON Z ANEKSEM	23,21 m <sup>2</sup>

POWIERZCHNIA UŻYTKOWA MIESZKANIA	63,03 m <sup>2</sup>
POWIERZCHNIA POD ŚCIANKAMI DZIAŁOWYMI	2,65 m <sup>2</sup>
POWIERZCHNIA WEWNĘTRZNA MIESZKANIA	65,68 m <sup>2</sup>
6. OGRÓDEK LOKATORSKI	8,20 m <sup>2</sup>

BIURO SPRZEDAŻY  
ul. Puławska 2,  
02-566 Warszawa

royalgarden@greenhousedevopment.pl  
tel. 667 227 227



0m 1m 2m 3m

Uwaga: rysunek koncepcyjny; wymiary i powierzchnie mogą ulec zmianie. Plan koncepcyjny lokalu i budynku.

— ściany wewnątrz lokalowe nadające się do demontażu

Powierzchnia użytkowa lokalu jest określona na podstawie Rozporządzenia Ministra Rozwoju w sprawie szczegółowego zakresu i formy projektu budowlanego z dnia 11 września 2020r. (Dz. U. z 2020 r, poz. 1609) zgodnie z zasadami zawartymi w Polskiej Normie PN-ISO 9836:2015-12. Powierzchnia sprzedaży (wewnętrzna lokalu) stanowi sumę powierzchni użytkowej lokalu oraz powierzchni pod ścianami działowymi z możliwością ich aranżacji i powierzchni wnek okiennych. Przedstawiona na rzutach aranżacja ma charakter przykładowy, a meblowanie nie stanowi wyposażenia nabywanego lokalu.

