

PARK GROTNIKI - ETAP D

DZIAŁKA 287/26, GROTNIKI



Ekologiczne rozwiązania

Prywatny las

Prawie 5 ha zielonego terenu rekreacji

Prywatny staw

Ogrzewanie podłogowe wodne

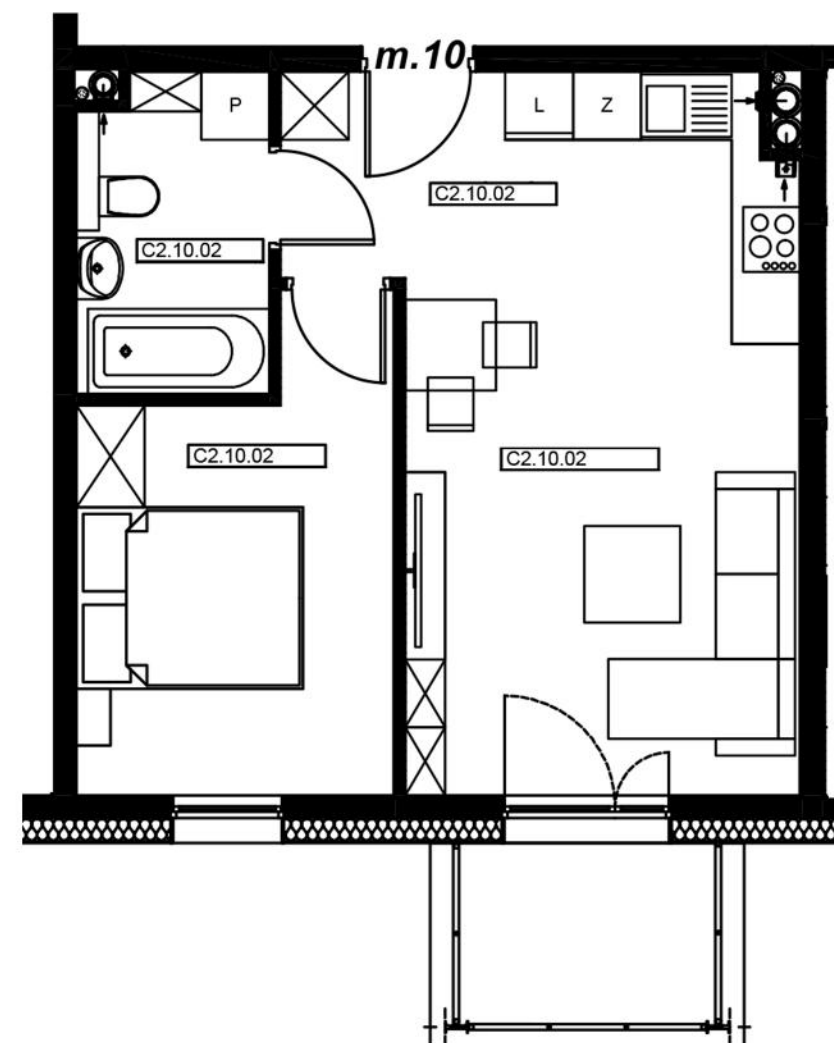
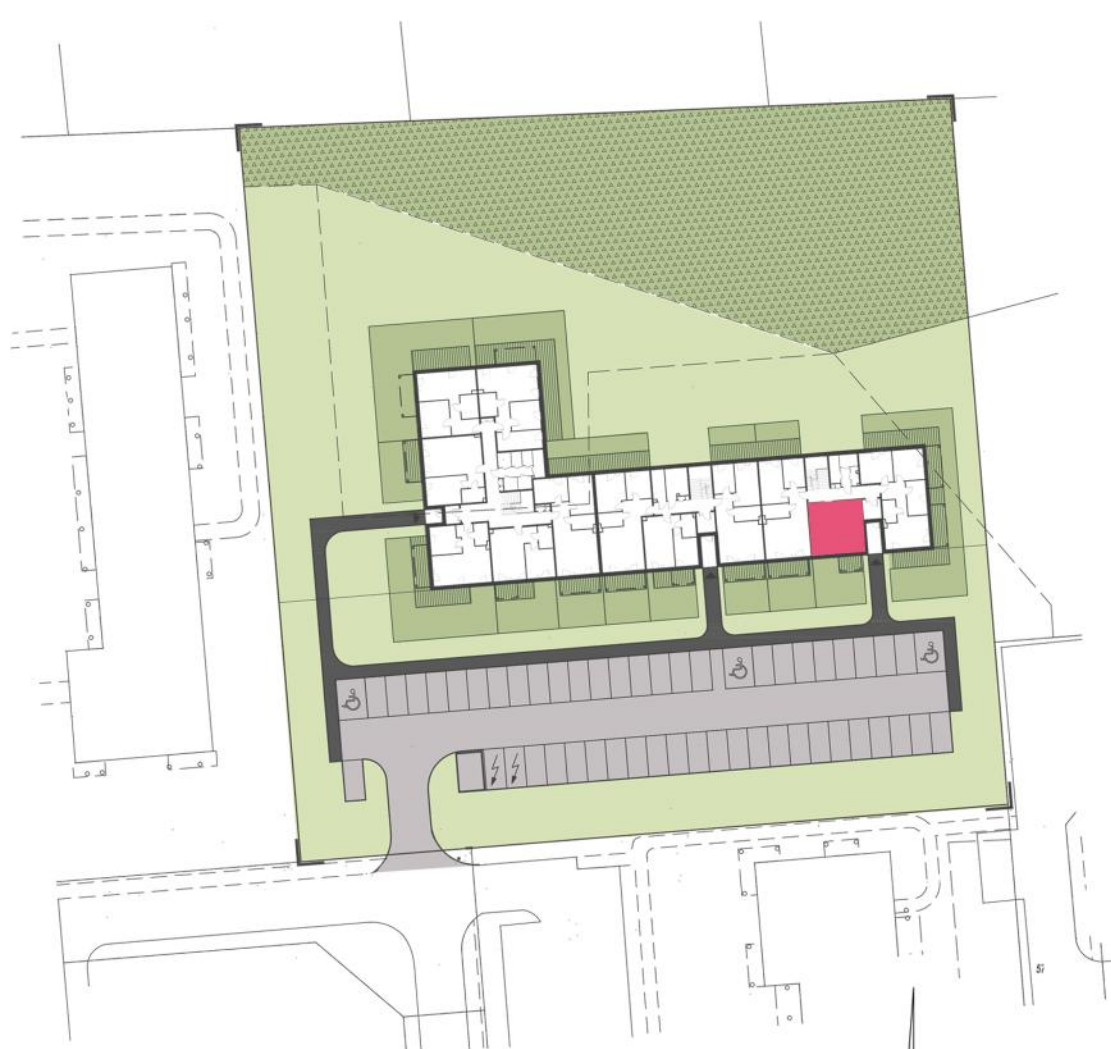
Komórka dla każdego lokalu

Biuro sprzedaży

Park Grotniki Sp. z o.o.
ul. Tuwima 22/26
90-002 Łódź

+ 48 607 272 531

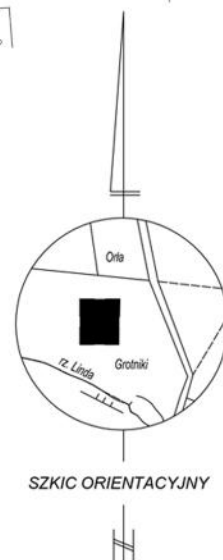
+ 48 601 384 924



MIESZKANIE C2 M10

KLATKA C - POZIOM PIĘTRA 2

- balkon ok. 6 m²



Mieszkanie C10

C2.10.02	Łazienka	4,66
C2.10.02	Przedpokój	3,12
C2.10.02	Salon z an. kuch	20,83
C2.10.02	Sypialnia	10,65
		39,26 m²

Niniejsza karta lokalu ma charakter poglądowy. Przedstawione wymiary mogą nieznacznie odbiegać od realizacji. Wymiary pomieszczeń uwzględniają tynk na ścianach. Istnieje możliwość wprowadzania zmian lokatorskich na wczesnym etapie budowy.