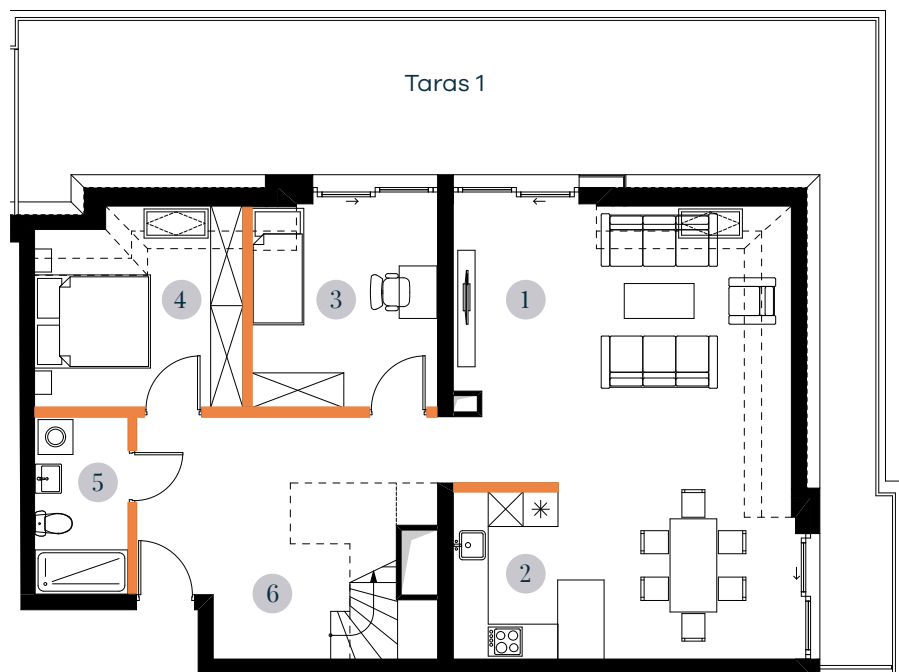


Antresola



■ Ściana nośna    ■ Ściana działowa    H: 260 cm

MJ Deweloper | tel. 887 145 351 | kontakt@marina-rogowo.pl | marina-rogowo.pl

Karta katalogowa ma charakter poglądowy i nie stanowi oferty zgodnie z zasadami KC. Powierzchnia podana w świetle ścian murowanych bez wykończenia (np. glazura) na podstawie projektu budowlanego. W trakcie opracowania projektu wykonawczego powierzchnia może nieznacznie ulec zmianie.

Powierzchnia mieszkania obliczana jest wg normy PN-ISO 9836:2022-07. Aranżacja wnętrza ma charakter wyłącznie ilustracyjny.

# MARINA ROGOWO

APARTAMENTY

## Apartament 123

Budynek 3 | Piętro 3+A | 3 pokoje

1. Pokój dzienny	34,77 m <sup>2</sup>
2. Aneks kuchenny	5,18 m <sup>2</sup>
3. Pokój	9,51 m <sup>2</sup>
4. Pokój	10,75 m <sup>2</sup>
5. Łazienka	4,93 m <sup>2</sup>
6. Korytarz	19,53 m <sup>2</sup>
<b>Powierzchnia</b>	<b>84,67 m<sup>2</sup></b>
<hr/>	
+ Taras 1	48,50 m <sup>2</sup>
+ Taras 2	45,20 m <sup>2</sup>
<b>Powierzchnia</b>	<b>93,70 m<sup>2</sup></b>

