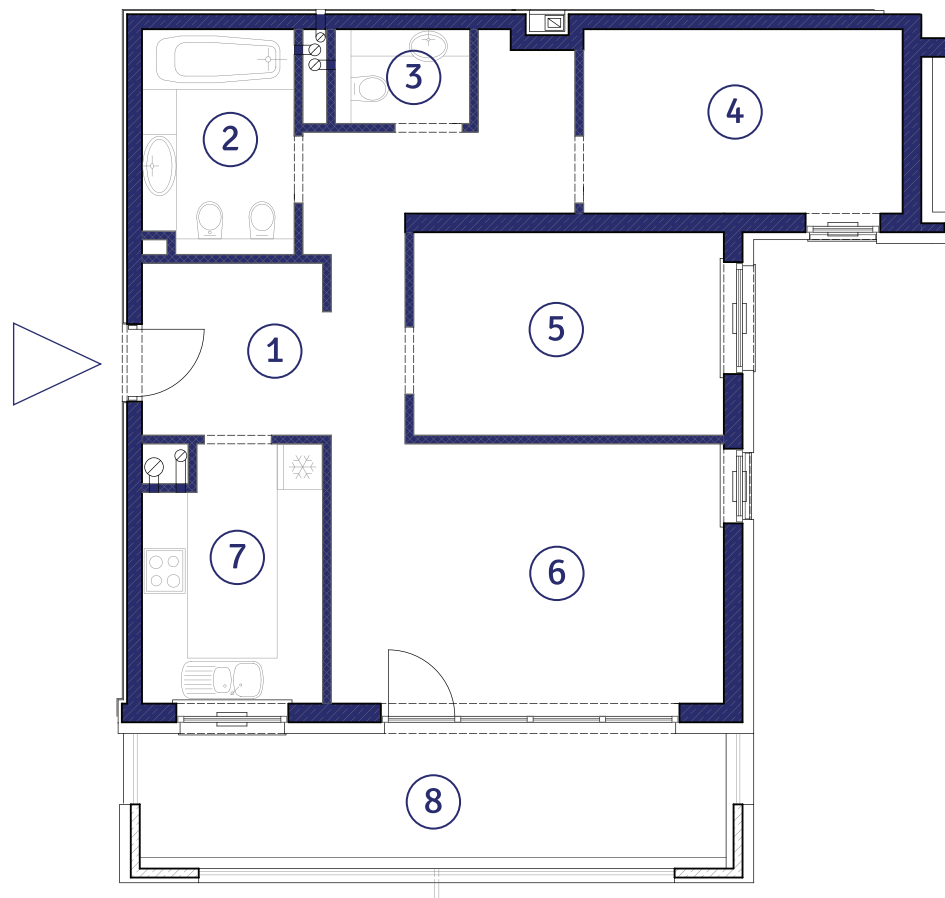


Spółdzielnia Mieszkaniowa „Mistrzejowice Północ”



W odległości do 200m:
żłobek, ośrodek zdrowia, szkoła, przystanki komunikacji miejskiej

Mieszkanie nr. 25

3 Piętro

Zestawienie powierzchni:

1. Hol	14,32 m ²
2. Łazienka	5,92 m ²
3. WC	2,22 m ²
4. Pokój	10,42 m ²
5. Pokój	11,16 m ²
6. Pokój dzienny	18,13 m ²
7. Kuchnia	7,83 m ²
Powierzchnia użytkowa:	70,00 m²
8. Balkon	14,80 m ²

Lokalizacja na kondygnacji:

