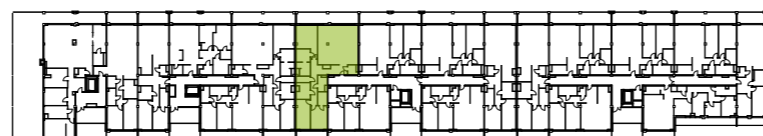


BUDYNEK MIESZKALNY WIELORODZINNY

BIURO SPRZEDAŻY
ul. Orzechowa 3
94-251 Łódź

LOKALIZACJA APARTAMENTU WZGLĘDEM CAŁOŚCI INWESTYCJI:



ZESTAWIENIE POWIERZCHNI:

1	pok. dzienny+jadalnia	49,49	m ²	7	łazienka	7,53	m ²
2	aneks kuchenny	8,55	m ²	8	pokój	14,79	m ²
3	pokój	20,40	m ²	9	pokój	13,92	m ²
4	garderoba	6,44	m ²	10	garderoba	4,62	m ²
5	łazienka	5,91	m ²	11	garderoba	4,43	m ²
6	pralnia/ suszarnia	3,03	m ²	12	wc	3,06	m ²
				13	korytarz	20,63	m ²

klatka	3
kondygnacja	3
ilość pokoi	4
powierzchnia	162,80 m ²
powierzchnia tarasu [T]	6,94 i 23,62m ²

K3.III.2

NR MIESZKANIA:

91

Apartamenty Zdrowie Sp. z o.o.Sp. K.
Aleja Prymasa Tysiąclecia 48A
01-241 Warszawa



**APARTAMENTY
ZDROWIE**

Wyjątkowe miejsce w Łodzi