

**PORT PRASKI**

Spółka z ograniczoną odpowiedzialnością S.K.A.

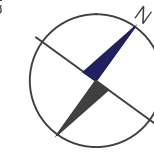
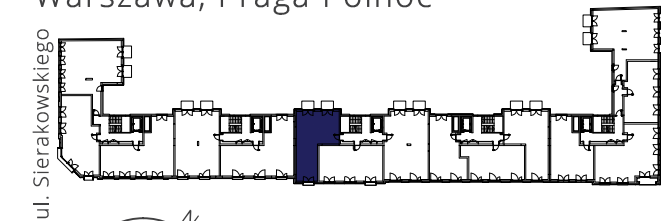
ul. Krowia 6, 03-711 Warszawa

T: +48 22 288 50 85 www.portpraski.pl

**BUDYNEK MIESZKALNY  
WIELORODZINNY Z USŁUGAMI**

ul. Sierakowskiego

Warszawa, Praga Północ



**MIESZKANIE NR 35**

<b>KLATKA</b>	<b>C</b>
<b>PIĘTRO</b>	<b>3</b>
<b>LICZBA POKOI</b>	<b>2</b>

1. HOL	11,84 m <sup>2</sup>
2. SALON	19,40 m <sup>2</sup>
3. KUCHNIA	12,73 m <sup>2</sup>
4. SYPIALNIA	14,35 m <sup>2</sup>
5. ŁAZIENKA	4,61 m <sup>2</sup>

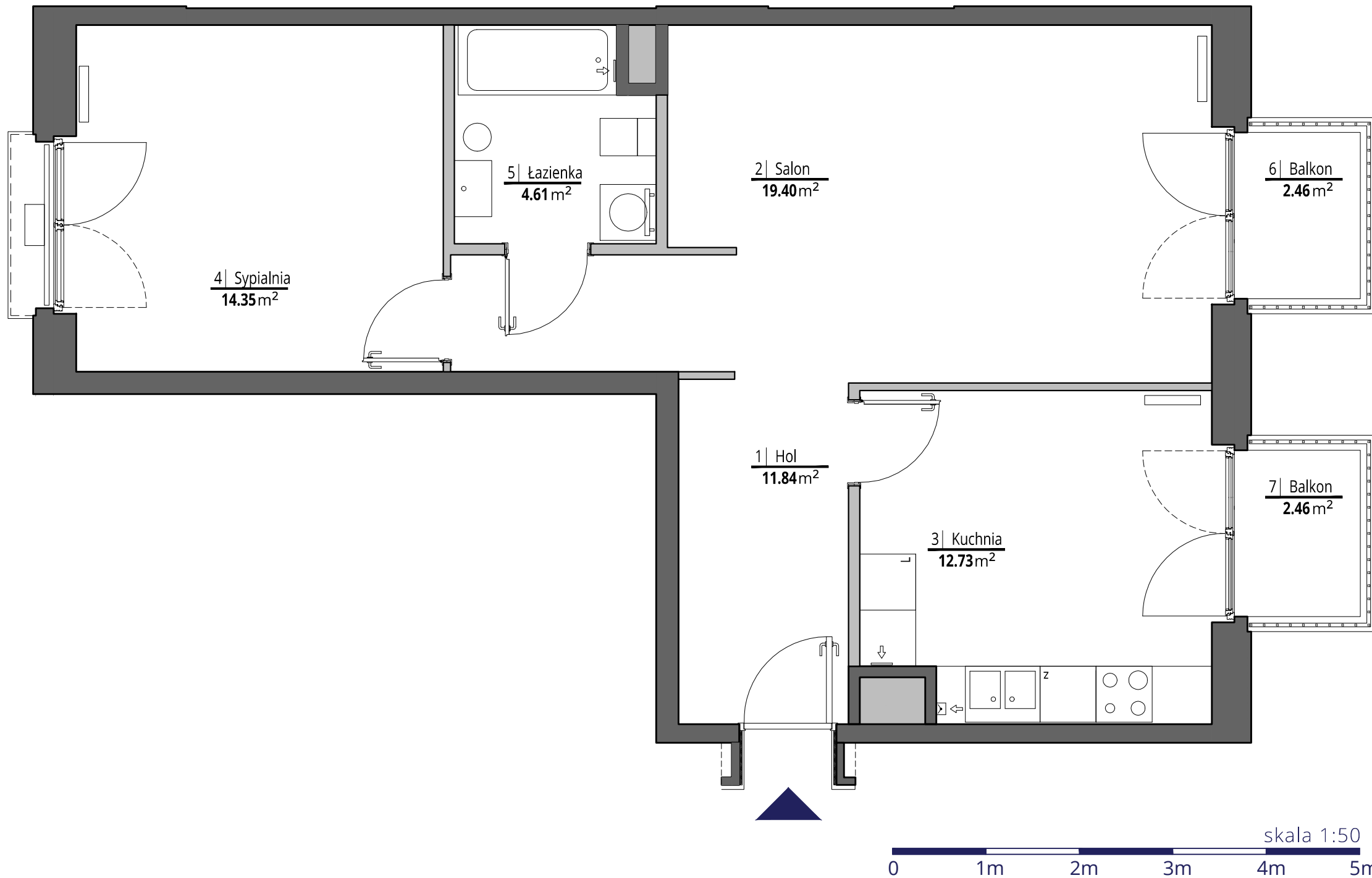
**POWIERZCHNIA MIESZKANIA: 62,93 m<sup>2</sup>**

6. BALKON	2,46 m <sup>2</sup>
7. BALKON	2,46 m <sup>2</sup>

**MACIEJ KURYŁOWICZ - ARCHITEKT**

ARCHITEKTURA - PLANOWANIE - PROJECT MANAGEMENT

ul. Chmielna 4 m 8  
00-020 Warszawa  
www.apakurylowicz.pl



ściany działowe  
ściany konstrukcyjne i kominy

**UWAGI**

Wszystkie powierzchnie podano na podstawie projektu wykonawczego w oparciu o par. 11 ust. 2 lit. b) Rozporządzenia Ministra Transportu Budownictwa i Gospodarki Morskiej z dnia 25 kwietnia 2012 r. w sprawie szczegółowego zakresu i formy projektu budowlanego. Rozmieszczenie wyposażenia nie stanowi zobowiązania umownego i służy do przykładowej prezentacji graficznej