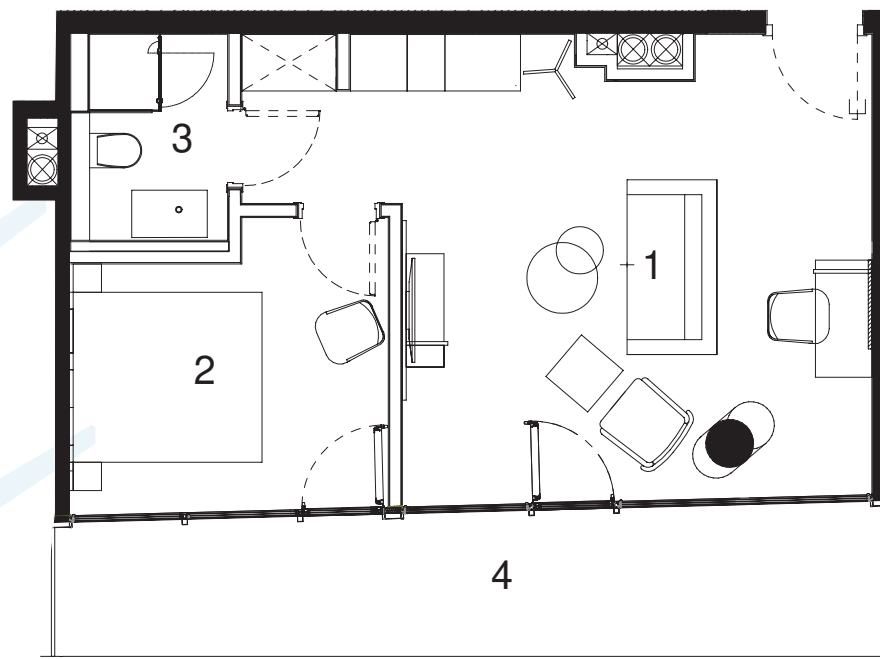


C 5.40 / II POKOJE

POWIERZCHNIA 41,27 m²



0m 1m 2m 3m

Uwaga - rysunek koncepcyjny; wymiary i powierzchnie mogą ulec zmianie. Plan koncepcyjny lokalu i budynku.

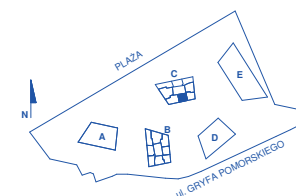
▬ - ściany wewnętrzne nadające się do demontażu.

Powierzchnia użytkowa lokalu zostanie określona na podstawie powykonawczego pomiaru, w oparciu o Polską Normę ISO 9836:1997 "Właściwości użytkowe w budowie - Określanie i obliczanie wskaźników powierzchniowych i kubaturowych", w tym przy uwzględnieniu że: / powierzchnia użytkowa lokalu będzie obliczana w metrach kwadratowych z dokładnością do dwóch miejsc po przecinku (tj. z dokładnością do 0,01 m²), / powierzchnia użytkowa lokalu będzie obliczana dla wymiarów lokalu w stanie wykończonym, na poziomie podłogi, nie licząc listew przypodłogowych, progów itp., / do powierzchni użytkowej lokalu nie będą wliczane powierzchnie otworów na drzwi i okna oraz nisze w elementach zamykających, / do powierzchni użytkowej lokalu wliczone będą elementy nadające się do demontażu takie jak: ścianki działowe, rury, kanały.

Wave
APARTMENTS

BIURO SPRZEDAŻY
WAVE APARTMENTS

wave@greenhousedevlopment.pl
tel. 691 135 136, 691 136 136
tel. 691 131 100, 691 136 666
tel. 691 131 213



BUDYNEK C
PIĘTRO V - KONDYGNACJA VI
APARTAMENT C 5.40
II POKOJE

1.	SALON Z ANEKSEM KUCHENNYM	27,16 m ²
2.	POKÓJ	10,01 m ²
3.	ŁAZIENKA	4,10 m ²
	SUMA	41,27 m²
4.	BALKON	12,67 m ²