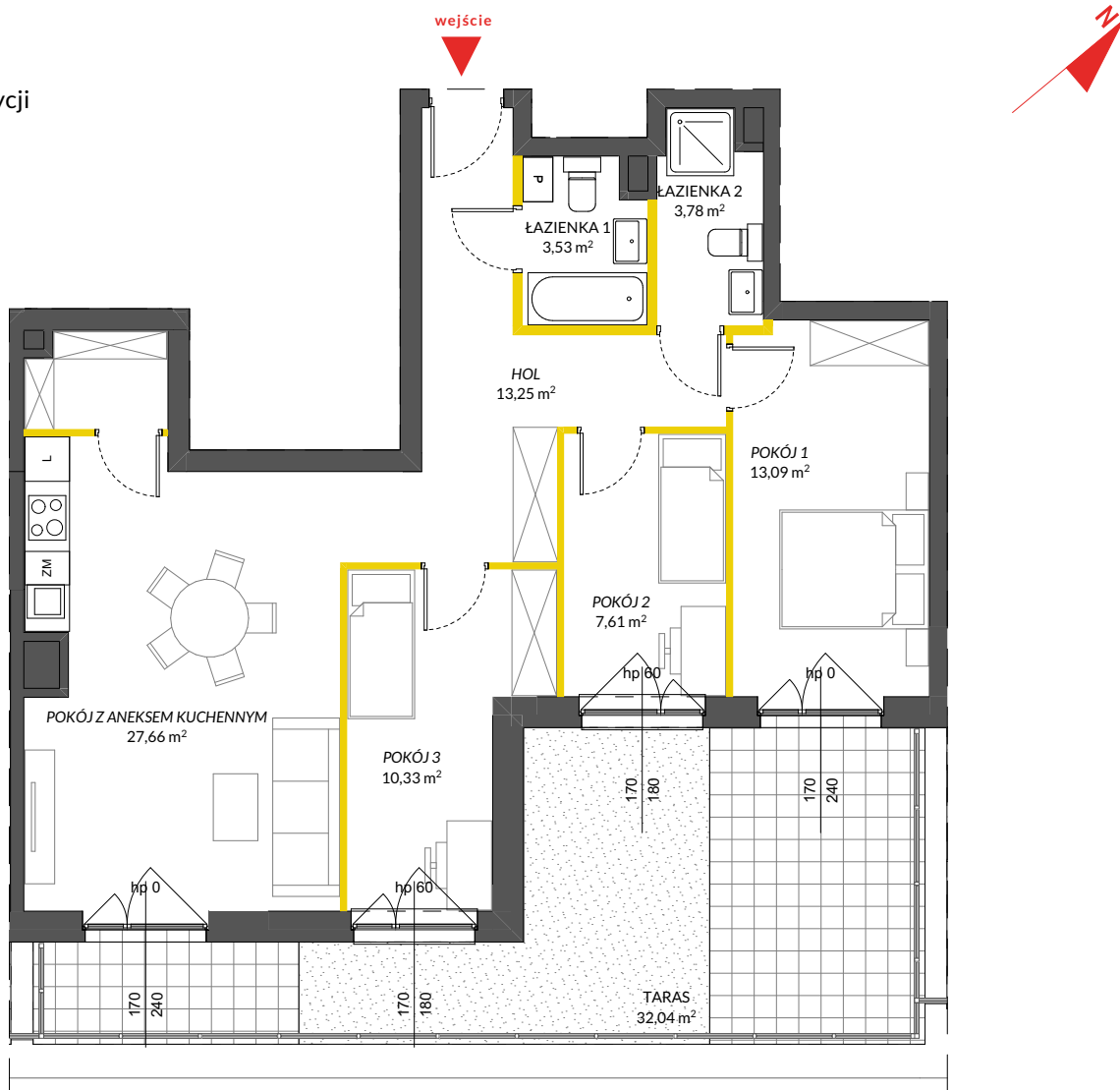


**lokal mieszkalny**  
karta informacyjna inwestycji



**LEGENDA:**

- ścianki opcjonalnie nadające się do demontażu
- ścianki obudowy pionów instalacyjnych
- wykończenie tarasu/ balkonu płytki
- wykończenie tarasu żwir



data sporządzenia karty 22.12.2020

**LOKAL NR 03**

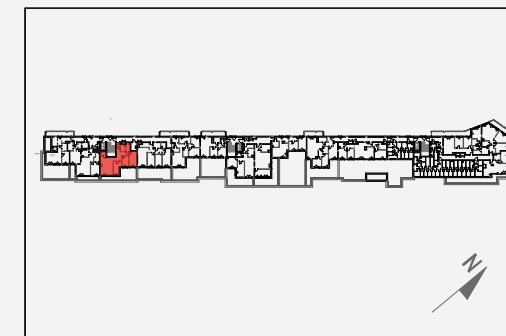
<b>PIĘTRO</b>	<b>1</b>
<b>POW. UŻYTKOWA</b>	<b>82,54 m<sup>2</sup></b>
<b>POKOJE</b>	<b>4</b>
<b>KLATKA</b>	<b>1</b>

HOL	13,25 m <sup>2</sup>
ŁAZIENKA 1	3,53 m <sup>2</sup>
ŁAZIENKA 2	3,78 m <sup>2</sup>
POKÓJ 1	13,09 m <sup>2</sup>
POKÓJ 2	7,61 m <sup>2</sup>
POKÓJ 3	10,33 m <sup>2</sup>
POKÓJ Z ANEKSEM KUCHENNYM	27,66 m <sup>2</sup>

<b>TARAS</b>	<b>32,04 m<sup>2</sup></b>
--------------	----------------------------

<b>POWIERZCHNIA POD ŚCIANKAMI OPCJONALNIE NADAJĄCYMI SIĘ DO DEMONTAŻU</b>	<b>3,29 m<sup>2</sup></b>
---	---------------------------

**POŁOŻENIE LOKALU W BUDYNKU**



Adres inwestycji: Warszawa, ul. Winorośli

**BIURO SPRZEDAŻY**

22 123 77 92

Na podstawie art. 26 ustawy z dnia 13 lutego 2020 roku o zmianie ustawy - Prawo budowlane oraz niektórych innych ustaw, dokumentacja projektowa została sporządzona w oparciu o przepisy w brzmieniu obowiązującym do dnia 19 września 2020 roku, w konsekwencji czego pomiar powierzchni dokonany został według Polskiej Normy PN-ISO 9836:1997. Powierzchnię użytkową wskazano w stanie wykończonym, z uwzględnieniem tynków. Wymiary liniowe pomieszczeń podano w ścianach bez tynków. Do powierzchni użytkowej wlicza się powierzchnię pod ścianami działowymi nadającymi się do demontażu. Instalacja wodna i kanalizacyjna doprowadzona do kuchni, łazienki i WC, zakończona korkami, nie schowana w ścianach. Rozprowadzenie instalacji pod przybory leży po stronie nabywcy. Meble, biały montaż oraz drzwi wewnętrzne nie stanowią elementu wyposażenia lokalu. Deweloper zastrzega sobie możliwość wprowadzenia niewielkich zmian w dalszym etapie inwestycji. Aranżacja lokalu przedstawiona na rysunku jest przykładowa.