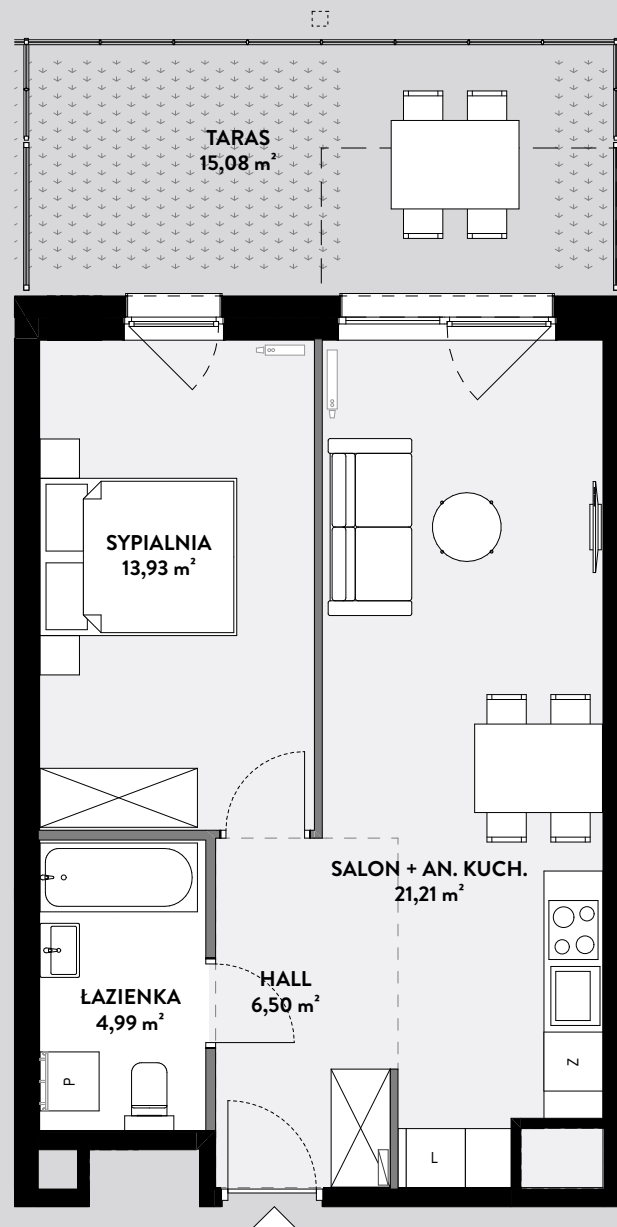


# Imperia<sup>4</sup>

PRUSZKÓW

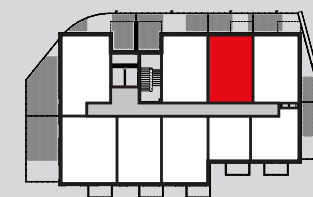
<b>M3</b> MIESZKANIE	<b>2</b> POKOJOWE
<b>46,63</b> POW. UŻYTKOWA	<b>15,08</b> TARAS

POWIERZCHNIA LICZONA ZGODNIE Z NORMĄ PN-ISO 9836:2015T.



■ ŚCIANY KONSTRUKCYJNE  
■ ŚCIANY DZIAŁOWE, MOŻLIWY DEMONTAŻ

PIĘTRO 2



UL. STASZICA

PRZEDSTAWIONA NA RYSUNKU ARANŻACJA JEST ARANŻACJĄ POGŁĄDOWĄ, ELEMENTY WYPOSAŻENIA W ZAKRESIE KUPIJĄCEGO... INSTALACJE I WYMIARY PODANO NA PODSTAWIE DOKUMENTACJI TECHNICZNEJ. WYMIARY MOGĄ ULEĆ ZMIANIE NA ETAPIE WYKONAWSTWA. WSZYSTKIE WYMIARY PODANE SĄ W STANIE SUROWYM, BEZ WYKOŃCZENIA ŚCIAN (TYNK, GLAZURA ITP.).

BIURO SPRZEDAŻY Imperia<sup>4</sup> PRUSZKÓW

PRUSZKÓW

UL. STASZICA 1F LOK. U12

TEL.: 727 575 058

WWW.OSIEDLE-IMPERIA.PL

SPRZEDAZ@OSIEDLE-IMPERIA.PL



YUVA  
DEVELOPMENT