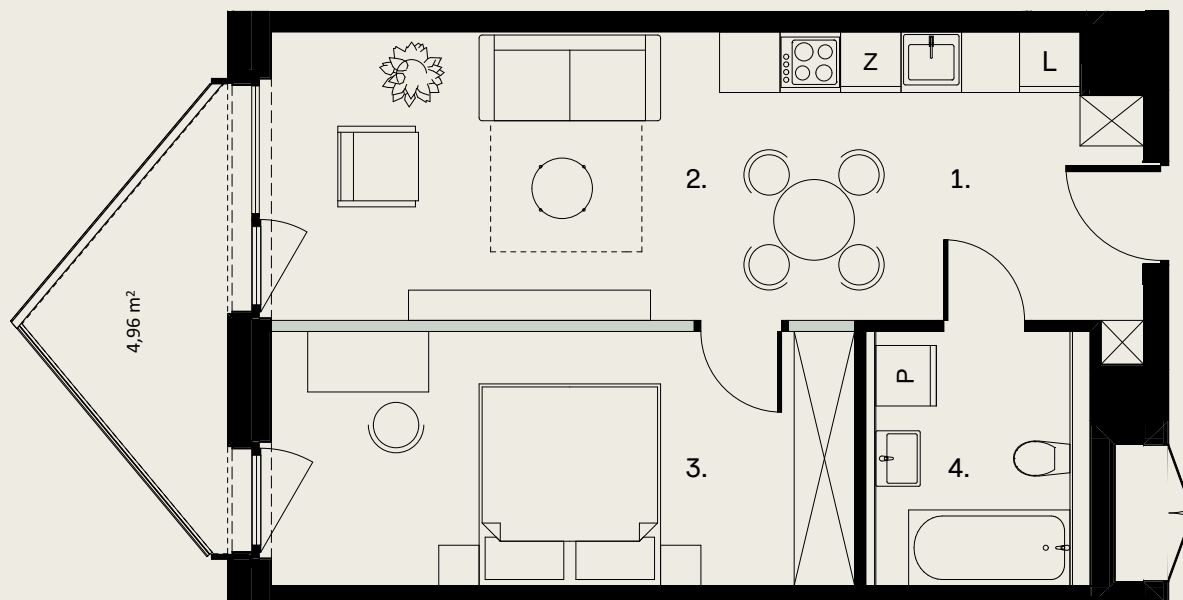


# OGRODOWA 12

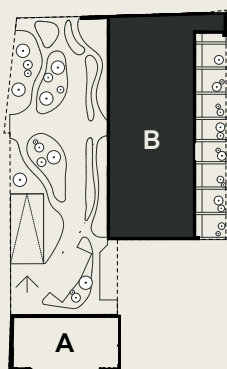


Ściany możliwe do rearanżacji

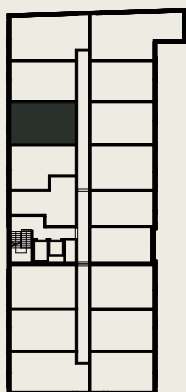
0 1 2 3 4 5 m

## APARTAMENT B.3.15

## PIĘTRO 3



ul. Ogrodowa



1. Przedpokój	2,89 m <sup>2</sup>
2. Salon + aneks	21,63 m <sup>2</sup>
3. Sypialnia	14,58 m <sup>2</sup>
4. Łazienka	5,61 m <sup>2</sup>

Powierzchnia użytkowa	44,71 m <sup>2</sup>
Pow. ścian do rearanżacji	0,64 m <sup>2</sup>
<b>Powierzchnia rozliczeniowa</b>	<b>45,35 m<sup>2</sup></b>
Tarasy	4,96 m <sup>2</sup>

Wysokość mieszkania	2,70 m
---------------------	--------

Zaprojektowano przez biuro  
architektoniczne EASST Architects

[www.ogrodowa12.com](http://www.ogrodowa12.com)



**EASST ARCHITECTS**

Niniejsza broszura nie stanowi oferty w rozumieniu przepisów Kodeksu Cywilnego. Przedstawione rzuty mają charakter poglądowy. Ostateczna powierzchnia mieszkania może ulec nieznacznej zmianie podczas realizacji.