

miasto nowej generacji

**PORT PRASKI**

**PORT PRASKI II**

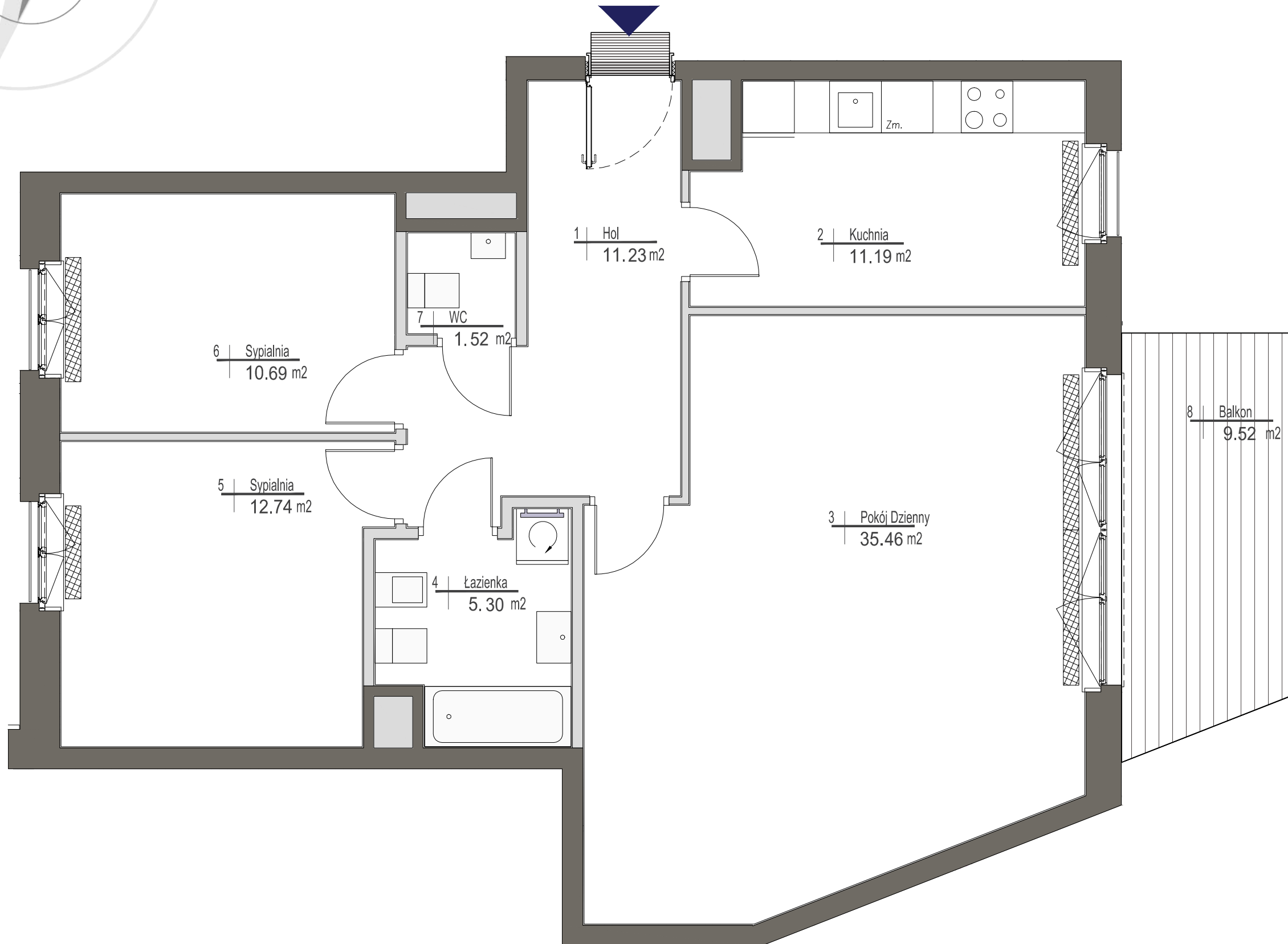
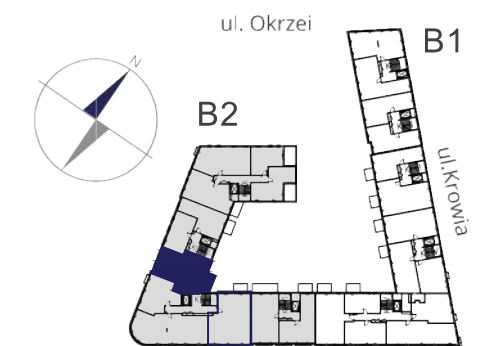
Spółka z ograniczoną odpowiedzialnością.

ul. Krowia 6, 03-711 Warszawa

T: +48 22 288 50 85 www.portpraski.pl

**BUDYNEK MIESZKALNY  
WIELORODZINNY Z USŁUGAMI**

ul. Krowia,  
Warszawa, Praga Północ



**MIESZKANIE NR 33**

<b>KLATKA</b>	III
<b>PIĘTRO</b>	2
<b>LICZBA POKOI</b>	3

1. HOL	11,23 m <sup>2</sup>
2. KUCHNIA	11,19 m <sup>2</sup>
3. POKÓJ DZIENNY	35,46 m <sup>2</sup>
4. ŁAZIENKA	5,30 m <sup>2</sup>
5. SYPIALNIA	12,74 m <sup>2</sup>
6. SYPIALNIA	10,69 m <sup>2</sup>
7. WC	1,52 m <sup>2</sup>

**POWIERZCHNIA MIESZKANIA: 88,13 m<sup>2</sup>**



8. BALKON 9,52 m<sup>2</sup>

skala 1:50



**UWAGI**

Wszystkie powierzchnie podano na podstawie projektu wykonawczego w oparciu o par. 11 ust. 2 lit. b) Rozporządzenia Ministra Transportu Budownictwa i Gospodarki Morskiej z dnia 25 kwietnia 2012 r. w sprawie szczegółowego zakresu i formy projektu budowlanego. Rozmieszczenie wyposażenia nie stanowi zobowiązania umownego i służy do przykładowej prezentacji graficznej.

-  ściany działowe
-  ściany konstrukcyjne i kominy

ul. Domeyki 5  
04-146 Warszawa  
www.apa.com.pl

**APA** WOJCIECHOWSKI  
ARCHITEKCI