



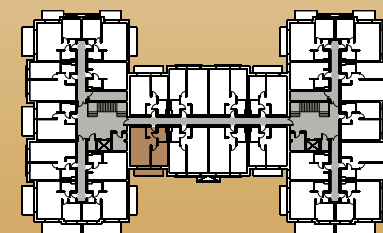
Powierzchnia wewnętrzna: 40,42 m²
 Powierzchnia użytkowa: 38,91 m²

| | |
|------------------|----------------------|
| 1. Przedpokój | 4,68 m ² |
| 2. Salon + Aneks | 20,41 m ² |
| 3. Sypialnia | 10,30 m ² |
| 4. Łazienka | 3,52 m ² |

Powierzchnia pod ścianami
 demontowalnymi 1,51 m²
 Powierzchnia balkonu 5,06 m²


Lokalizacja lokali w obiekcie:


-  - Obrys lokalu D.1.26
-  - Część wspólna



Rzut 1 Piętra

1m 1m 2m 5m

 - Ściana z możliwością demontażu

 - Ściana bez możliwości demontażu