

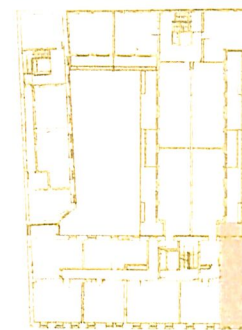
OBMIAR POWYKONAWCZY
 ŁÓDŹ, UL. TUWIMA 48 - "WISZĄCE OGRODY"

MIESZKANIE NR 26

PIĘTRO II

OPIS:	NAZWA:	POWIERZCHNIA:
S/An	SALON Z ANEKSEM KUCHENNYM	22,69 m ²
Pp	PRZEDPOKÓJ	9,53 m ²
Ł	ŁAZIENKA	5,59 m ²
Syp1	SYPIALNIA	7,14 m ²
Syp2	SYPIALNIA	10,24 m ²
RAZEM:		55,19 m²
T	TARAS	6,54 m ²

Pomiar wg normy: PN-ISO 9836:1997



DATA: 26.11.2021

GEOTOP USŁUGI GEODEZYJNE
 inż. Tomasz Lik
 92-538 Łódź, ul. Czernika 1a, lok.3