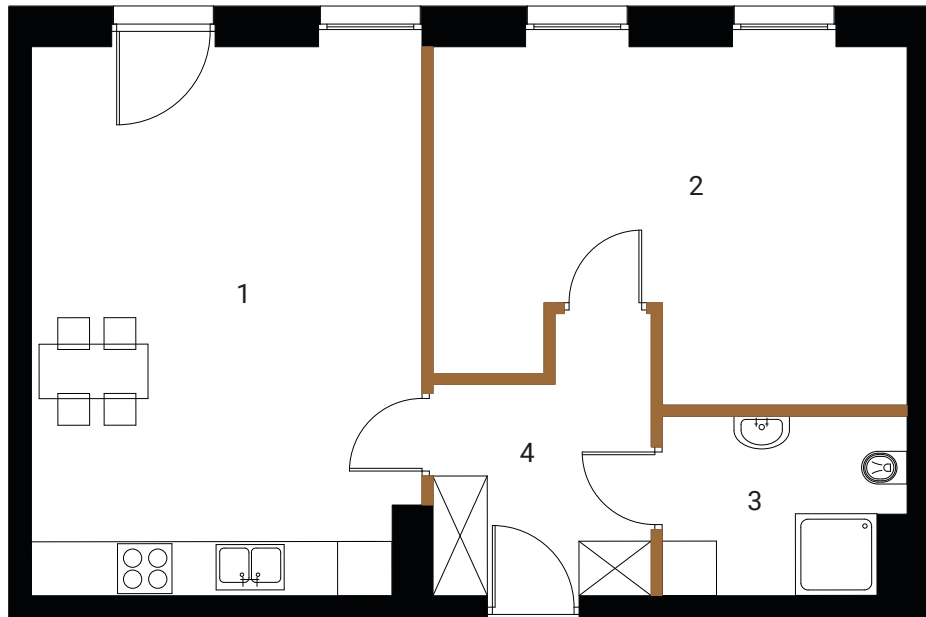


JASNA 2	1 PIĘTRO	2 POKOJE
1. SALON Z ANEKSEM		25.56 m ²
2. POKÓJ		18.74 m ²
3. ŁAZIENKA		4.69 m ²
4. KORYTARZ		6.42 m ²
POWIERZCHNIA		55.41 m²



■ ŚCIANA NOŚNA ■ ŚCIANA DZIAŁOWA



Karta katalogowa ma charakter poglądowy i nie stanowi oferty zgodnie z zasadami KC. Powierzchnia podana w świetle ścian murowanych bez wykończenia (np. glazura) na podstawie projektu budowlanego. W trakcie opracowania projektu wykonawczego powierzchnia może nieznacznie ulec zmianie. Powierzchnia mieszkania obliczana jest wg normy PN-ISO 9836:2022-07. Aranżacja wnętrza ma charakter wyłącznie ilustracyjny.

