

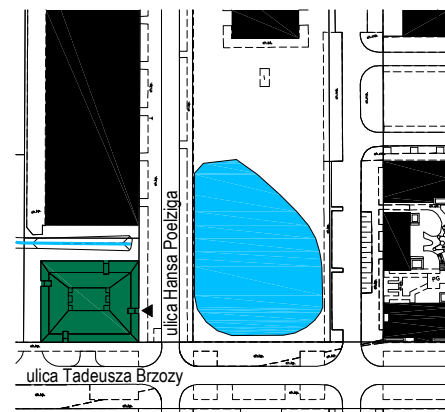
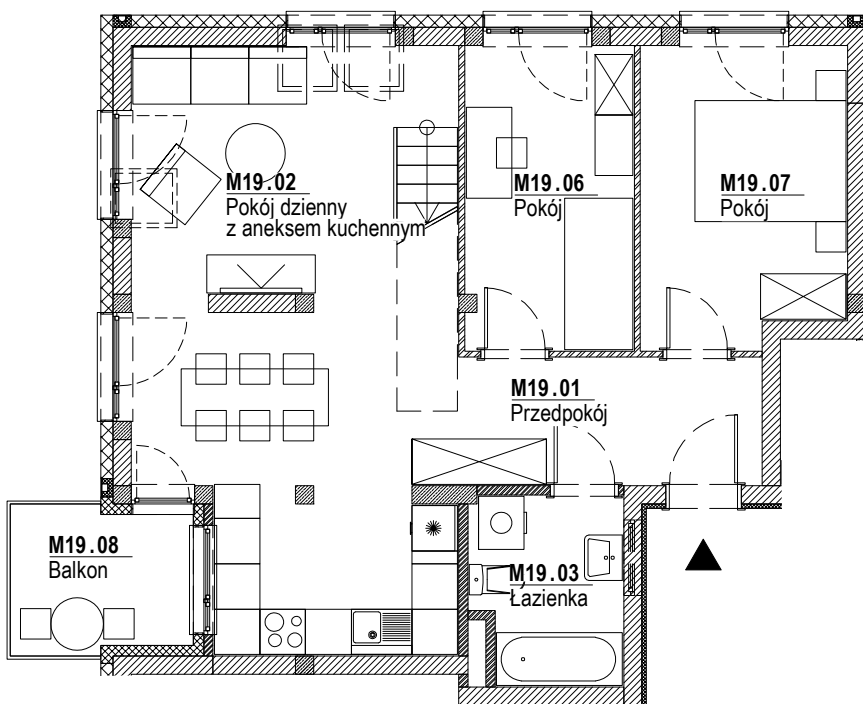
## Lilia

Budynek mieszkalny wielorodzinny  
na osiedlu Nowe Żerniki  
we Wrocławiu, ul. Hansa Poelziga 14  
dz. nr 62/48, AM10, obręb Żerniki



### M19 2 Piętro | Mieszkanie nr 19

5 pokoi + aneks kuchenny



Lokalizacja budynku



Lokalizacja mieszkania - rzut

#### ZESTAWIENIE POWIERZCHNI

Nr	Nazwa	Pow.(m <sup>2</sup> )
M19.01	Przedpokój	6.66
M19.02	Pokój dzienny z aneksem kuchennym	29.44
M19.03	Łazienka	4.67
M19.06	Pokój	8.80
M19.07	Pokój	10.35
<b>SUMA I p.</b>		<b>59.92</b>
M19.08	<b>SUMA II p.</b>	<b>41.95</b>
<b>SUMA CAŁKOWITA M19</b>		<b>101.87</b>
M19.08	Balkon	4.52

Skala: 1:100



#### Strona 1/2

**UWAGI:**

1. Zastrzega się możliwość zmian w układach mieszkań i podanych powierzchniach zgodnie z zapisami umowy przedwstępnej.

Opracowanie

**BASIS**

Biuro Architektoniczne Siroć i Szkółka

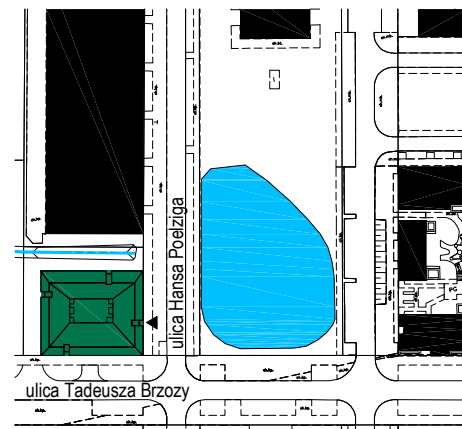
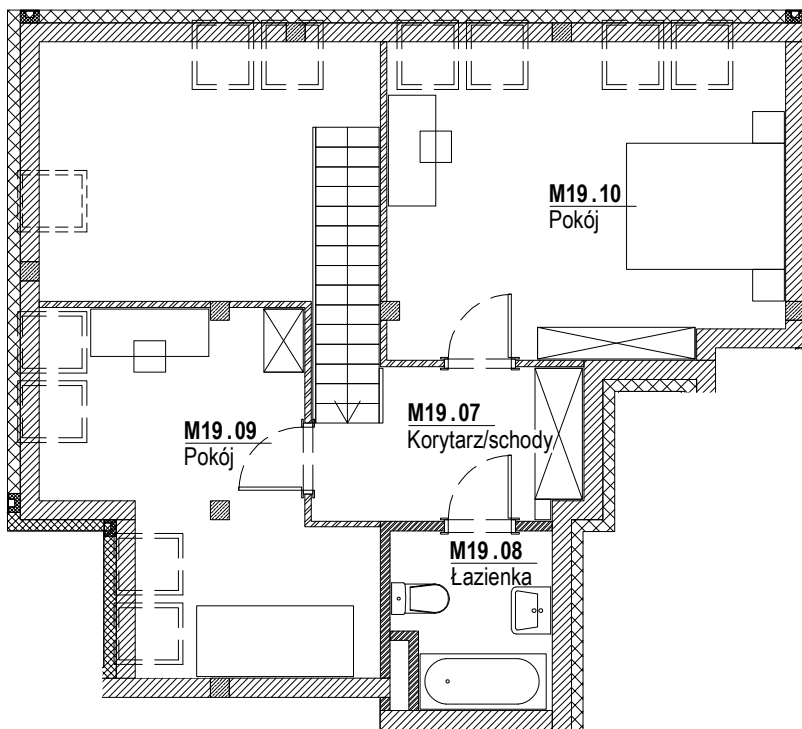
# Lilia

Budynek mieszkalny wielorodzinny  
na osiedlu Nowe Żerniki  
we Wrocławiu, ul. Hansa Poelziga 14  
dz. nr 62/48, AM10, obręb Żerniki



## M19 3 Piętro | Mieszkanie nr 19

5 pokoi + aneks kuchenny



Lokalizacja budynku



Lokalizacja mieszkania - rzut

**ZESTAWIENIE POWIERZCHNI**

Nr	Nazwa	Pow.(m <sup>2</sup> )
M19.07	Korytarz/schody	8.88
M19.08	Łazienka	4.16
M19.09	Pokój	12.58
M19.10	Pokój	16.33
<b>SUMA II p.</b>		<b>41.95</b>
<b>SUMA I p.</b>		<b>59.92</b>
<b>SUMA CAŁKOWITA M19</b>		<b>101.87</b>
	Balkon	4.52

Skala: 1:100

**Strona 2/2****UWAGI:**

1. Zastrzega się możliwość zmian w układach mieszkań i podanych powierzchniach zgodnie z zapisami umowy przedwstępnej.