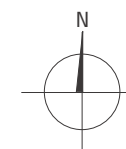


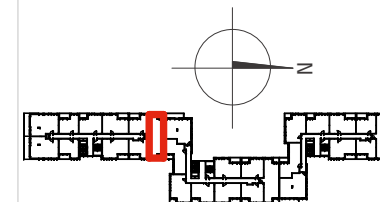
■ elementy stałe  
 ▬ ścianki działowe nadające się do demontażu



Powierzchnie zgodnie z normą PN-ISO 9836:1997 - do powierzchni wliczono powierzchnie zajęte przez ścianki działowe nadające się do demontażu. Plan mieszkania może ulec niewielkim zmianom w trakcie realizacji budynku.



BIURO SPRZEDAŻY  
 TEL. :58 888 20 00  
 sprzedaz.morena@polnord.pl



KLATKA SCHODOWA A | PIĘTRO 11

**A.11.111**

69.99 m<sup>2</sup> | 3 POKOJE

01	Przedpokój	10.83 m <sup>2</sup>
02	WC	2.03 m <sup>2</sup>
03	Pokój	13.43 m <sup>2</sup>
04	Pokój	10.67 m <sup>2</sup>
05	Łazienka	4.70 m <sup>2</sup>
06	Kuchnia	10.44 m <sup>2</sup>
07	Salon	17.89 m <sup>2</sup>
08	Loggia	3.19 m <sup>2</sup>
09	Loggia	3.18 m <sup>2</sup>

Wysokość mieszkania w świetle 258,5cm  
 (parter - 256,5cm)

Mieszkania wyposażone w wentylację mechaniczną



Polnord - Apartamenty  
 ul. Śląska 35/37, 81-310 Gdynia