



FREDRY6

Etap II

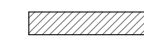
Kraków, ul. Fredry 6
Łagiewniki - Borek Fałęcki

DANE LOKALU :

LOKAL NR	LICZBA POKOI	POW. UŻYTKOWA
11	2	37,69 m ²
BUDYNEK NR	KLATKA NR	PIĘTRO
6J	1	1

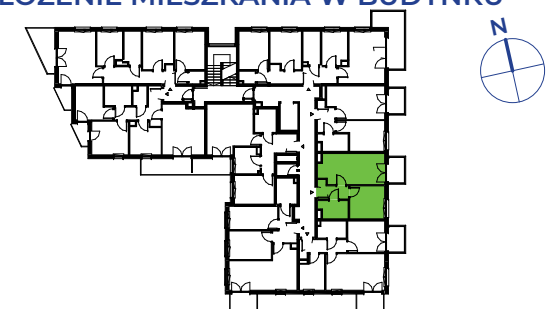
ZESTAWIENIE POWIERZCHNI

PRZEDPOKÓJ	4,08 m ²
POKÓJ DZIENNY Z ANEKSEM	17,36 m ²
POKÓJ	10,11 m ²
ŁAZIENKA	4,54 m ²

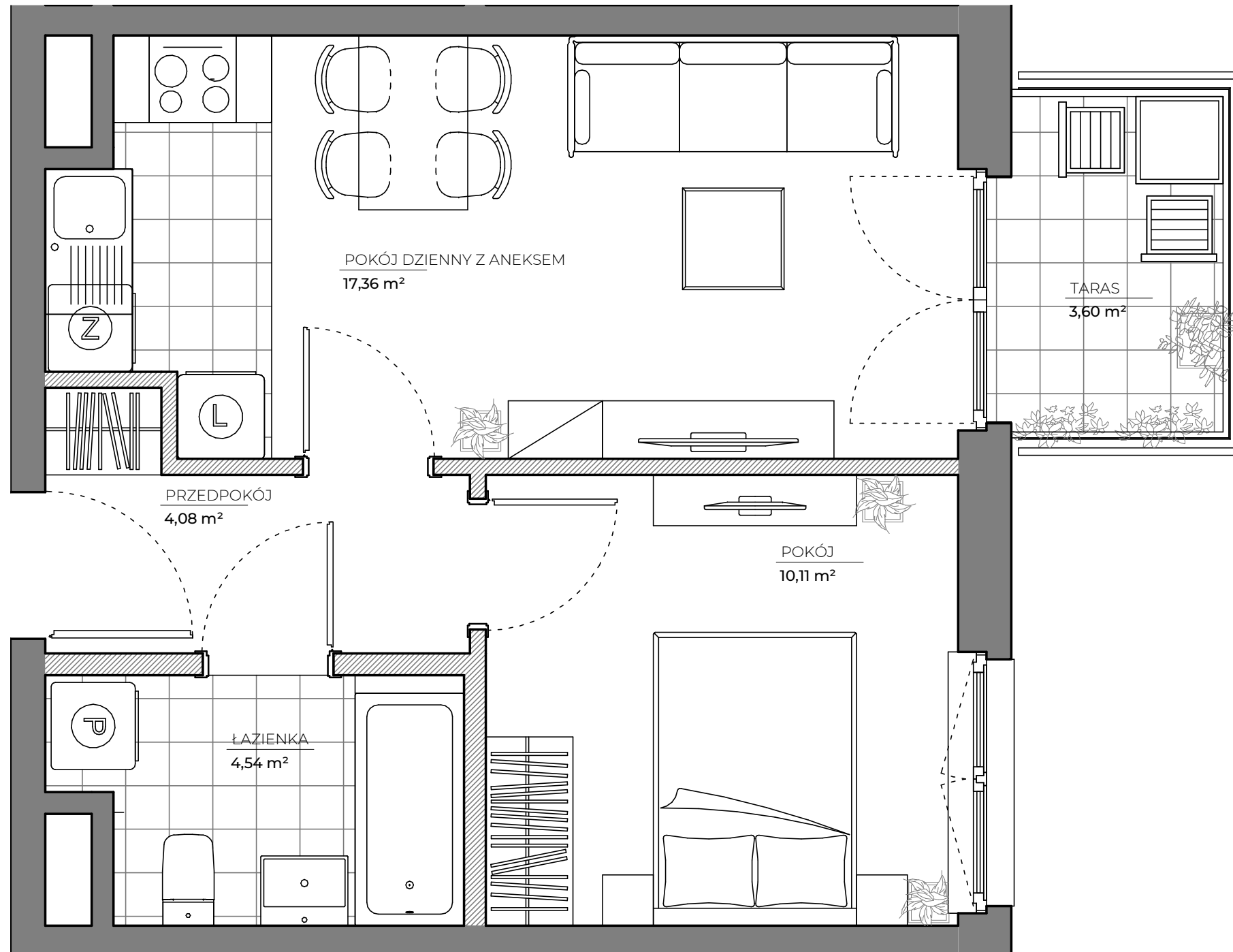
 powierzchnia pod elementami nadającymi się do demontażu, np. pod ścianami działowymi 1,60 m²

TARAS 3,60 m²

POŁOŻENIE MIESZKANIA W BUDYNKU



WARTOŚĆ BRUTTO (PLN) :



Uwaga:

1. Aranżacja lokalu mieszkalnego przedstawiona na rzucie jest przykładowa. Niniejsza karta katalogowa opracowana została na podstawie projektu wykonawczego. W toku dalszego projektowania lub zmian lokatorskich mogą nastąpić zmiany w stosunku do informacji zawartych na karcie katalogowej, w szczególności w układzie pomieszczeń, usytuowaniu elementów nadających się do demontażu, takich jak np. ścianki działowe.
2. Powierzchnia użytkowa lokalu określona jest na podstawie rozporządzenia Ministra Transportu, Budownictwa i Gospodarki Morskiej z dnia 25.04.2012r w sprawie szczegółowego zakresu i formy projektu budowlanego oraz uwzględnieniu treści Polskiej Normy PN-ISO 9836:1997. Do powierzchni użytkowej lokalu wlicza się powierzchnie zajęte przez elementy nadające się do demontażu takie jak np. ścianki działowe.
3. Powierzchnie są obliczane w świetle pionowych przegród nie nadających się do demontażu w stanie wykończonym, przy uwzględnieniu tynków, na poziomie podłogi (bez uwzględniania listew przypodłogowych, progów itp.)
4. Informacje na karcie nie stanowią oferty handlowej w rozumieniu art. 66 kodeksu cywilnego.

PROJEKTANT
B2STUDIO

