

miasto nowej generacji

**PORT PRASKI**

**PORT PRASKI**

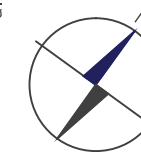
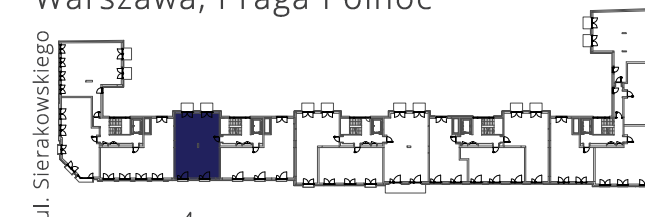
Spółka z ograniczoną odpowiedzialnością S.K.A.

ul. Krowia 6, 03-711 Warszawa

T: +48 22 288 50 85 www.portpraski.pl

**BUDYNEK MIESZKALNY  
WIELORODZINNY Z USŁUGAMI**

ul. Sierakowskiego  
Warszawa, Praga Północ

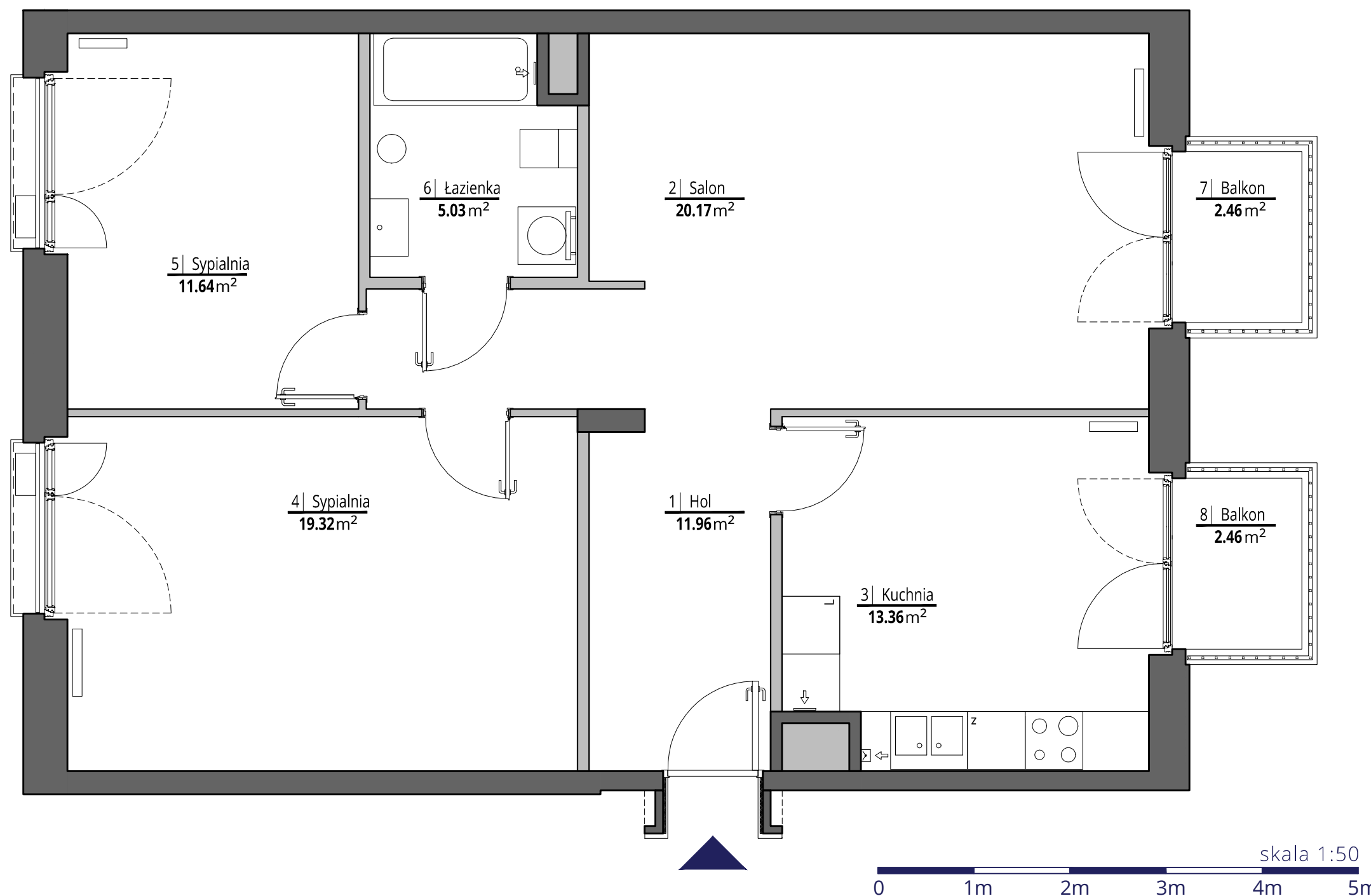


**MIESZKANIE NR 20**

KLATKA **B**  
PIĘTRO **2**  
LICZBA POKOI **3**

1. HOL	11,96 m <sup>2</sup>
2. SALON	20,17 m <sup>2</sup>
3. KUCHNIA	13,36 m <sup>2</sup>
4. SYPIALNIA	19,32 m <sup>2</sup>
5. SYPIALNIA	11,64 m <sup>2</sup>
6. ŁAZIENKA	5,03 m <sup>2</sup>

<b>POWIERZCHNIA MIESZKANIA:</b>	<b>81,48 m<sup>2</sup></b>
7. BALKON	2,46 m <sup>2</sup>
8. BALKON	2,46 m <sup>2</sup>



ściany działowe  
ściany konstrukcyjne i kominy

UWAGI

Wszystkie powierzchnie podano na podstawie projektu wykonawczego w oparciu o par. 11 ust. 2 lit. b) Rozporządzenia Ministra Transportu Budownictwa i Gospodarki Morskiej z dnia 25 kwietnia 2012 r. w sprawie szczegółowego zakresu i formy projektu budowlanego. Rozmieszczenie wyposażenia nie stanowi zobowiązania umownego i służy do przykładowej prezentacji graficznej

**MACIEJ KURYŁOWICZ - ARCHITEKT**

ARCHITEKTURA - PLANOWANIE - PROJECT MANAGEMENT

ul. Chmielna 4 m 8  
00-020 Warszawa  
www.apakurylowicz.pl