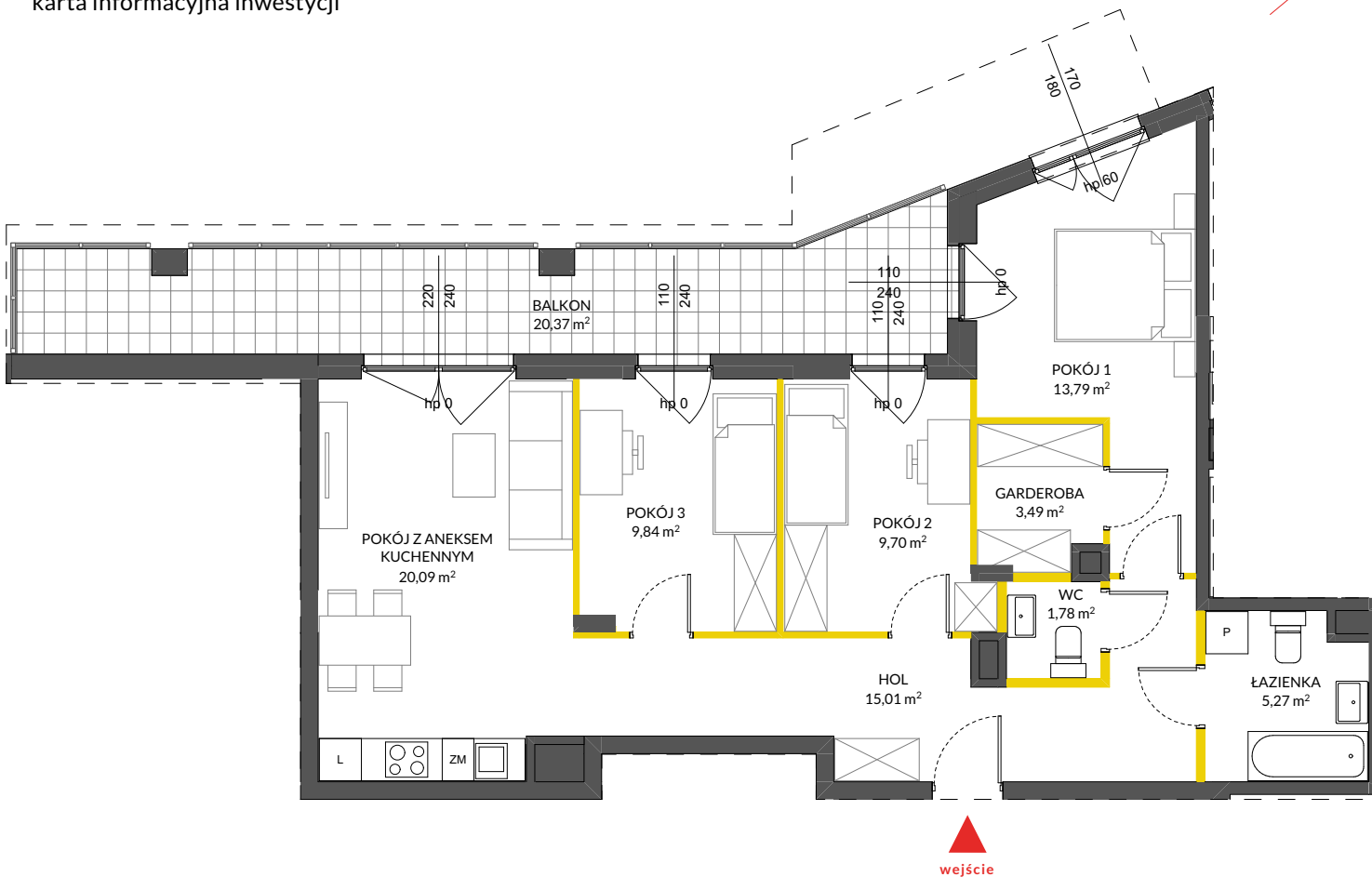


lokal mieszkalny
karta informacyjna inwestycji



LEGENDA:

- ścianki opcjonalnie nadające się do demontażu
- ścianki obudowy pionów instalacyjnych
- wykończenie tarasu/ balkonu płytki



VICTORIA DOM

Na podstawie art. 26 ustawy z dnia 13 lutego 2020 roku o zmianie ustawy - Prawo budowlane oraz niektórych innych ustaw, dokumentacja projektowa została sporządzona w oparciu o przepisy w brzmieniu obowiązującym do dnia 19 września 2020 roku, w konsekwencji czego pomiar powierzchni dokonany został według Polskiej Normy PN-ISO 9836:1997. Powierzchnię użytkową wskazano w stanie wykończonym, z uwzględnieniem tynków. Wymiary liniowe pomieszczeń podano w ścianach bez tynków. Do powierzchni użytkowej wlicza się powierzchnię pod ścianami działowymi nadającymi się do demontażu. Instalacja wodna i kanalizacyjna doprowadzona do kuchni, łazienki i WC, zakończona korkami, nie schowana w ścianach. Rozprowadzenie instalacji pod przybory leży po stronie nabywcy. Meble, biały montaż oraz drzwi wewnętrzne nie stanowią elementu wyposażenia lokalu. Deweloper zastrzega sobie możliwość wprowadzenia niewielkich zmian w dalszym etapie inwestycji. Aranżacja lokalu przedstawiona na rysunku jest przykładowa.

**PRZYSTANEK
TARCHOMIN3**

data sporządzenia karty 22.12.2020

LOKAL NR 54

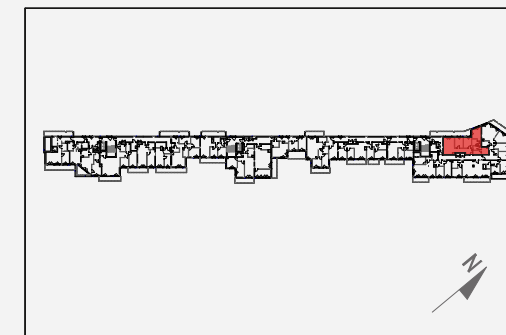
PIĘTRO 2
POW. UŻYTKOWA 82,13 m²
POKOJE 4
KLATKA 3

HOL 15,01 m²
ŁAZIENKA 5,27 m²
WC 1,78 m²
POKÓJ 1 13,79 m²
GARDEROBA 3,49 m²
POKÓJ 2 9,70 m²
POKÓJ 3 9,84 m²
POKÓJ Z ANEKSEM KUCHENNYM 20,09 m²

BALKON 20,37 m²

POWIERZCHNIA POD
ŚCIANKAMI OPCJONALNIE
NADAJĄCYMI SIĘ DO DEMONTAŻU 3,16 m²

POŁOŻENIE LOKALU W BUDYNKU



Adres inwestycji: Warszawa, ul. Winorośli

BIURO SPRZEDAŻY

☎ 22 123 77 92