

# Koncertowa Dolina IV

Czechów, ul. Koncertowa 38

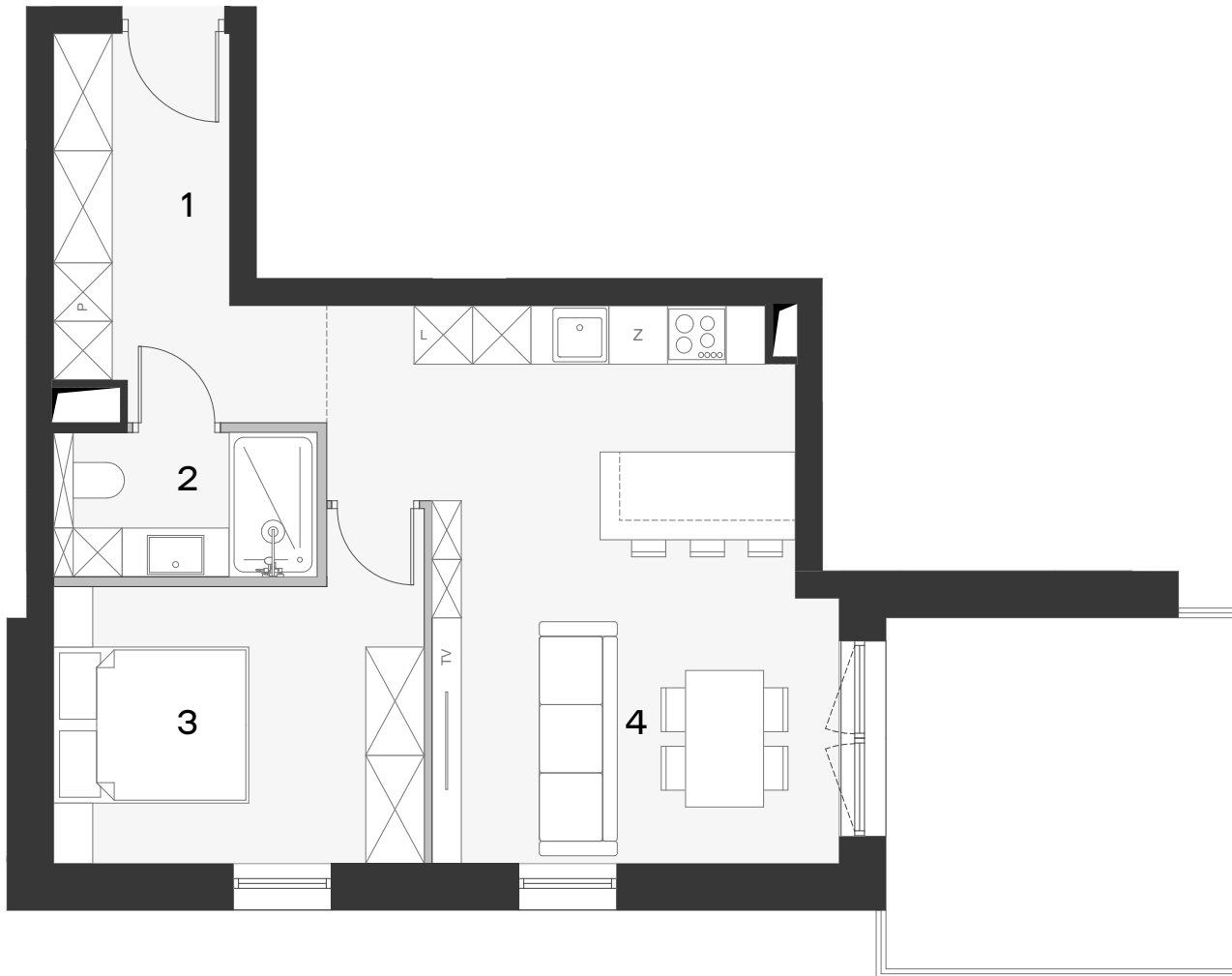


BUDYNEK	PIĘTRO	MIESZKANIE
<b>B-1</b>	<b>1</b>	<b>9</b>

POWIERZCHNIA

**48,16 m<sup>2</sup>**

1. PRZEDPOKÓJ	8,06 m <sup>2</sup>
2. ŁAZIENKA	4,00 m <sup>2</sup>
3. SYPIALNIA	11,59 m <sup>2</sup>
4. P.DZIENNY+A.KUCH.	24,51 m <sup>2</sup>
<hr/>	
RAZEM	48,16 m <sup>2</sup>
BALKON	12,96 m <sup>2</sup>



Uwaga: Podane na rysunku wymiary oraz powierzchnie pomieszczeń mają charakter projektowy i mogą nieznacznie różnić się od wymiarów i powierzchni w wybudowanym budynku. Umeblowanie jest tylko wizualizacją i nie stanowi oferty handlowej - ma jedynie charakter poglądowy, przybliżający wielkość mieszkania.