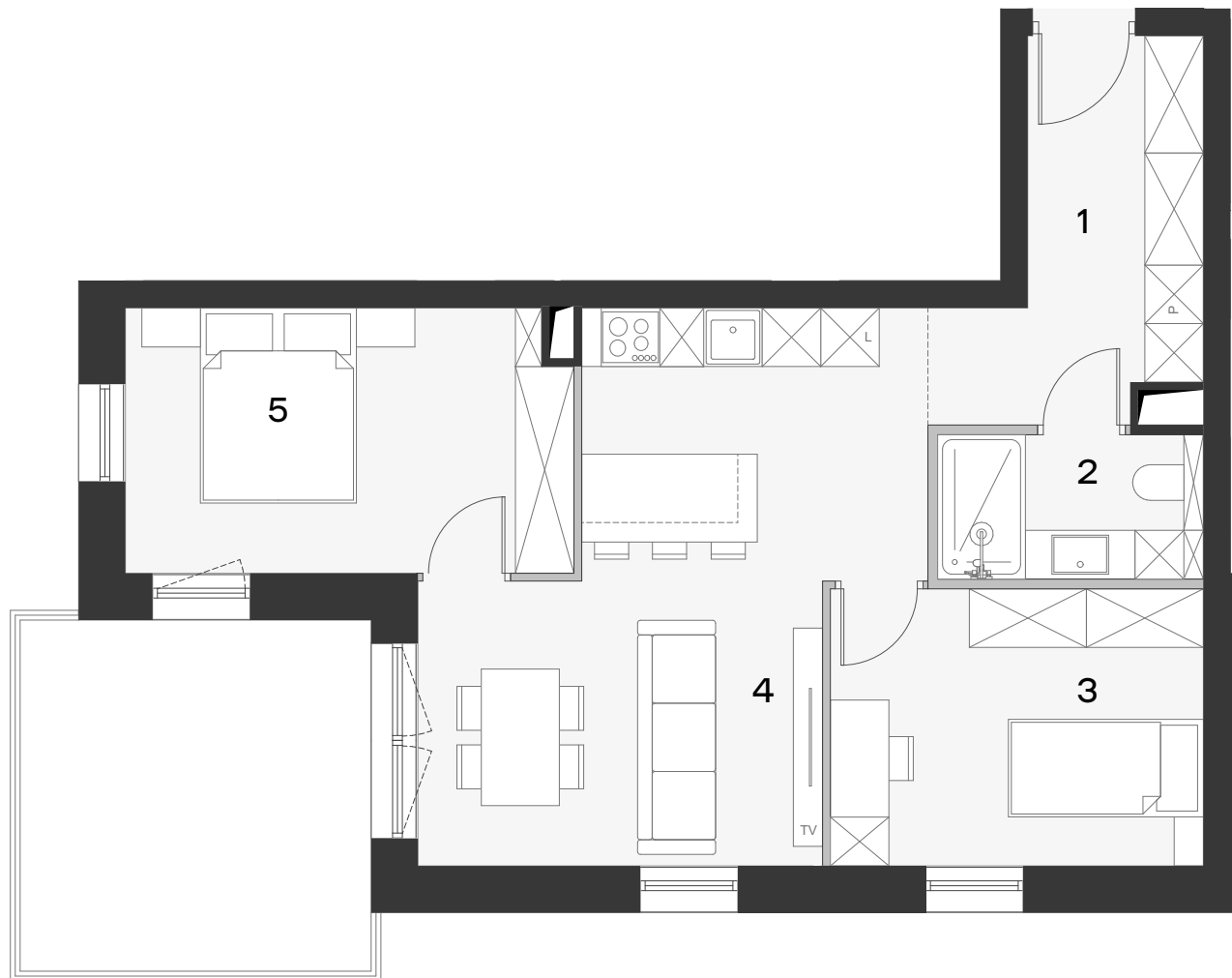


Koncertowa Dolina IV

Czechów, ul. Koncertowa 38



BUDYNEK	PIĘTRO	MIESZKANIE
B-1	2	18

POWIERZCHNIA

57,34 m²

1. PRZEDPOKÓJ	8,08 m ²
2. ŁAZIENKA	4,03 m ²
3. POKÓJ	10,86 m ²
4. P.DZIENNY+A.KUCH.	22,06 m ²
5. SYPIALNIA	12,31 m ²

RAZEM 57,34 m²

BALKON 12,96 m²



Uwaga: Podane na rysunku wymiary oraz powierzchnie pomieszczeń mają charakter projektowy i mogą nieznacznie różnić się od wymiarów i powierzchni w wybudowanym budynku. Urmeblowanie jest tylko wizualizacją i nie stanowi oferty handlowej - ma jedynie charakter poglądowy, przybliżający wielkość mieszkania.