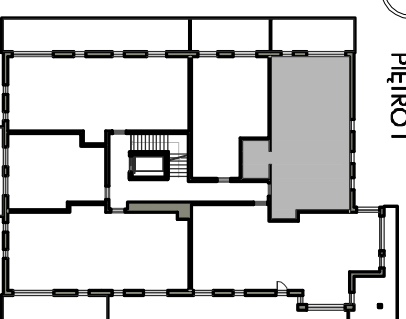




**KAMIENICA POD LIPAMI
GDYNIA, UL. LIPOWA 28**



PIĘTRO I



NR MIEZKANIA:

9

POWIERZCHNIA PWL:

73,38 m²

POWIERZCHNIA UŻYTKOWA:

70,48 m²

PIĘTRO:

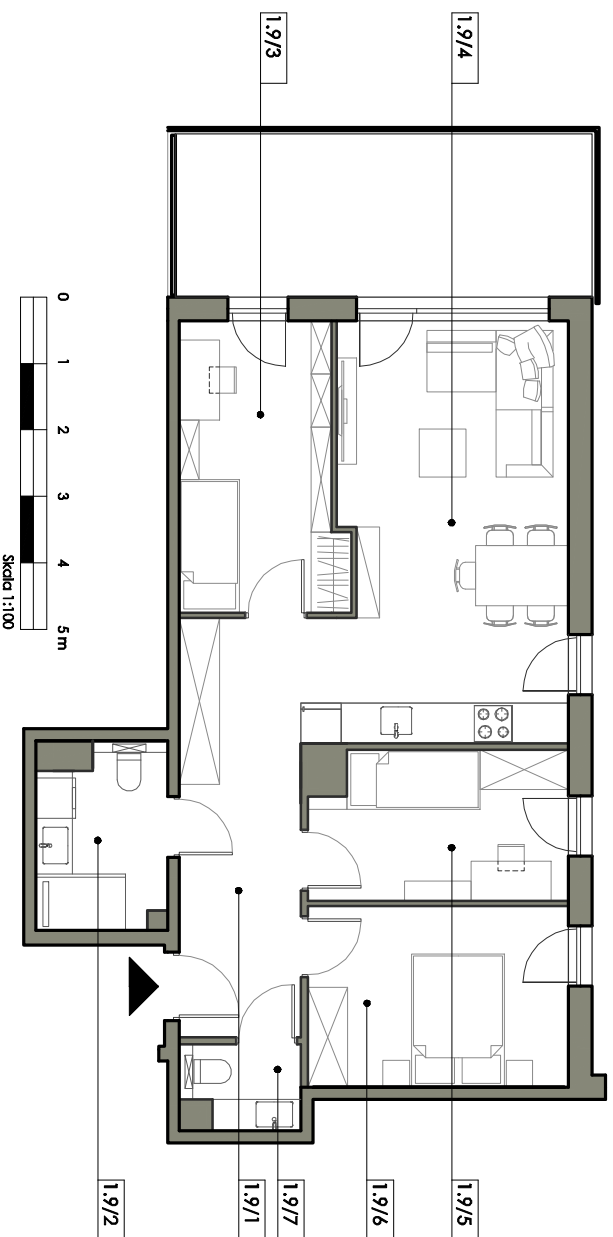
PIĘTRO I

ILUŚĆ POKOI:

4

LARGO

ul. Inżynierska 78, 81-512 Gdynia
59 664 88 37, 58 664 87 97 tarago@tarago.com.pl



Zestawienie pomieszczeń

Numer	Nazwa	Powierzchnia
1.9/1	Przedpokój	11,44 m ²
1.9/2	Łazienka	5,05 m ²
1.9/3	Pokój	10,29 m ²
1.9/4	Salon z aneksem	22,58 m ²
1.9/5	Pokój	8,45 m ²
1.9/6	Pokój	10,57 m ²
1.9/7	Łazienka	2,10 m ²
Suma powierzchni pomieszczeń:		70,48 m ²
Balkon		15,37 m ²

Wymiary na karcie lokalu są wielkościami projektowymi i różnią się od rzeczywistych wielkości zrealizowanego obiektu