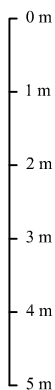
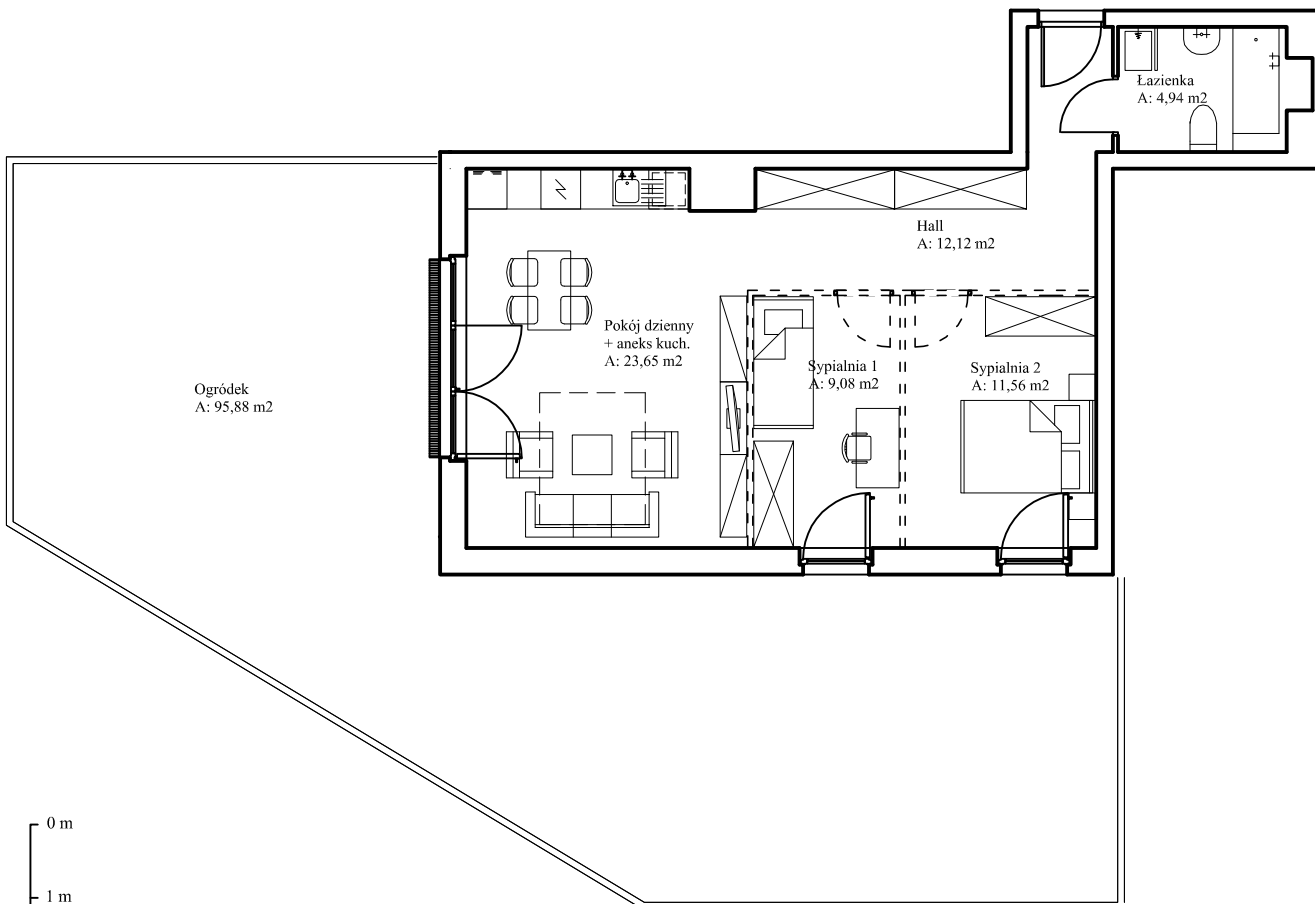
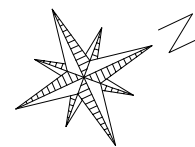
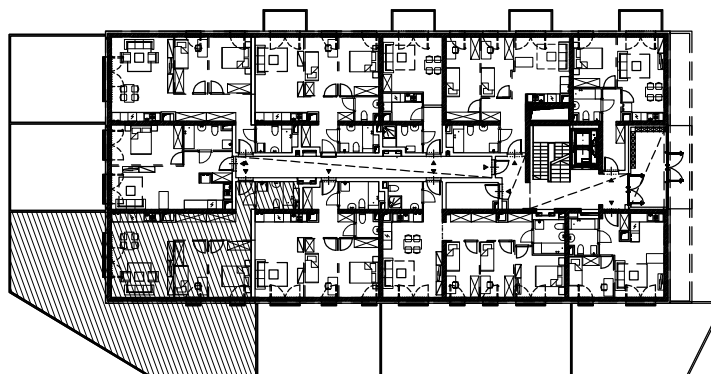


KONCEPCJA SPRZEDAŻY
 NA PODSTAWIE PROJEKTU BUDOWLANEGO
 SKALA 1:100
 BUDYNEK MIESZKALNY- WIELORODZINNY
 ul. Obozowa, KRAKÓW

Lokal mieszkalny nr 9



Schemat budynku - parter



LEGENDA:

linia przerywaną oznaczono opcjonalne usytuowanie ścianek działowych wraz ze stolarką drzwiową

Wykaz Pomieszczeń	
Nazwa pomieszczeń	Powierzchnia (m2)
Pokój dzienny z aneksem kuch.	23,65
Hall	12,12
Sypialnia 1	9,08
Sypialnia 2	11,56
Łazienka	4,94
Razem:	61,35

Ogródek	95,88
Kondygnacja	parter
Numer mieszkania	9

