

<b>KONDYGNACJA:</b>	<b>2. PIĘTRO</b>
<b>LICZBA POKOI:</b>	<b>2</b>
<b>POWIERZCHNIA UŻYTKOWA:</b>	<b>42,34 m<sup>2</sup></b>
<b>POWIERZCHNIA BALKONU:</b>	<b>7,20 m<sup>2</sup></b>
<b>WYSOKOŚĆ MIESZKANIA:</b>	<b>2,63 m</b>

**ZESTAWIENIE POWIERZCHNI UŻYTKOWEJ MIESZKANIA 45:**

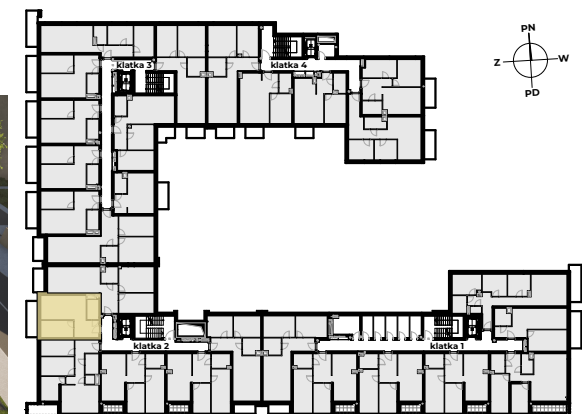
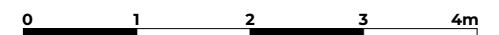
45.1	HOL	7,79 m <sup>2</sup>
45.2	POKÓJ	10,22 m <sup>2</sup>
45.3	POKÓJ Z ANEKSEM KUCHENNYM	19,96 m <sup>2</sup>
45.4	ŁAZIENKA	4,37 m <sup>2</sup>
	<b>POWIERZCHNIA UŻYTKOWA</b>	<b>42,34 m<sup>2</sup></b>

**ZESTAWIENIE POWIERZCHNI BALKONÓW 45:**

45.B1	BALKON	7,20 m <sup>2</sup>
-------	--------	---------------------

— ŚCIANY DZIAŁOWE, KTÓRE MOGĄ ZOSTAĆ USUNIĘTE

— GRZEJNIKI



Powierzchnia użytkowa mieszkania obliczona zgodnie z normą PN-ISO 9836:2022-07.  
 Niniejsza karta mieszkania oraz wizualizacje nie stanowią oferty w rozumieniu przepisów Kodeksu Cywilnego.  
 Powierzchnie i wymiary mogą ulec niewielkim zmianom wynikającym z realizacji projektu. Wymiary oraz wysokości nie uwzględniają grubości tynków.