

PARK GROTNIKI - ETAP D

DZIAŁKA 287/26, GROTNIKI



Ekologiczne rozwiązania

Prywatny las

Prawie 5 ha zielonego terenu rekreacji

Prywatny staw

Ogrzewanie podłogowe wodne

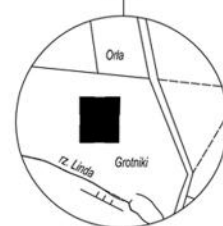
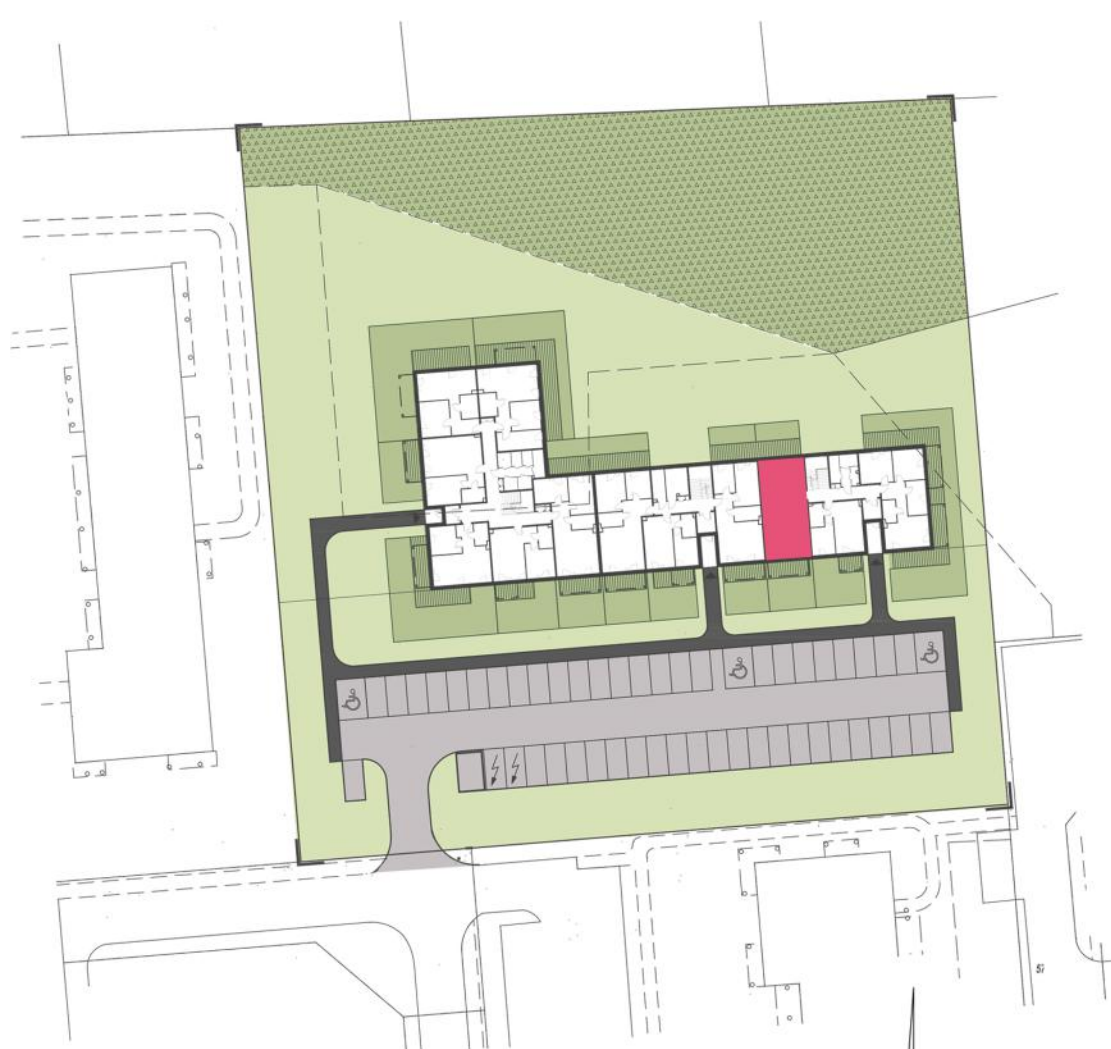
Komórka dla każdego lokalu

Biuro sprzedaży

Park Grotniki Sp. z o.o.
ul. Tuwima 22/26
90-002 Łódź

+ 48 607 272 531

+ 48 601 384 924



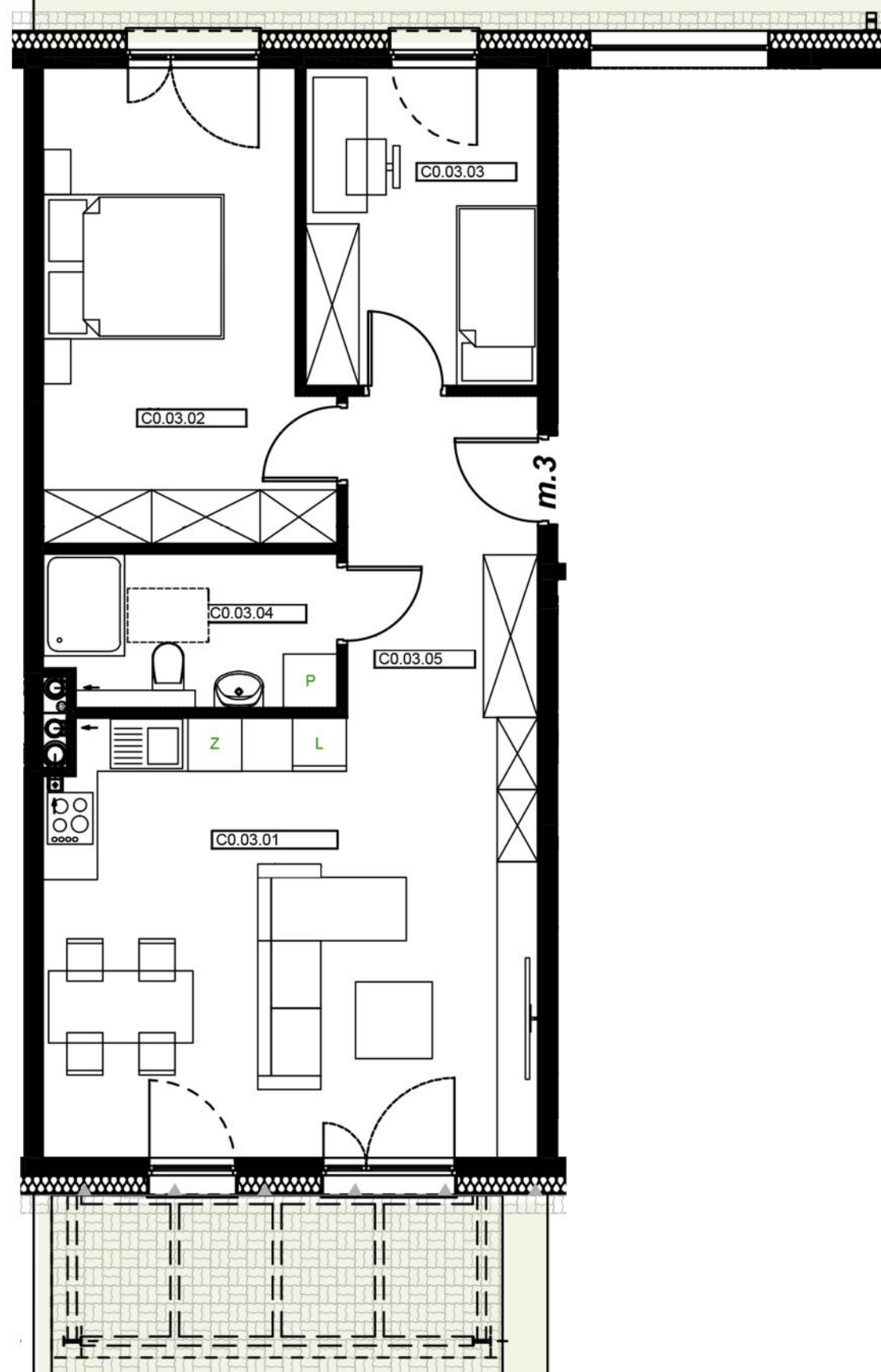
SZKIC ORIENTACYJNY

MIESZKANIE C0 M3

KLATKA C - POZIOM PARTERU

- taras 10 m²

- dwa ogrody o łącznej powierzchni 146,17 m²



| Mieszkanie C03 | | |
|----------------|-------------------|----------------------|
| C0.03.01 | Salon z an. kuch. | 26,51 |
| C0.03.02 | Sypialnia | 15,54 |
| C0.03.03 | Sypialnia | 9,11 |
| C0.03.04 | Łazienka | 5,45 |
| C0.03.05 | Przedpokój | 7,57 |
| | | 64,18 m ² |

Niniejsza karta lokalu ma charakter poglądowy. Przedstawione wymiary mogą nieznacznie odbiegać od realizacji. Wymiary pomieszczeń uwzględniają tynk na ścianach. Istnieje możliwość wprowadzania zmian lokatorskich na wczesnym etapie budowy.